

прежнего Аппарата по имене на
направљеном на ИИ-город
по имену

Утверждено

наименование

наименование

Итого

- 10. ...
- 11. ...
- 12. ...
- 13. ...
- 14. ...
- 15. ...
- 16. ...
- 17. ...

наименование

наименование

наименование

наименование

наименование

наименование

наименование



**АДМИНИСТРАЦИЯ
МУНИЦИПАЛЬНОГО ОБРАЗОВАНИЯ
«ГОРОД ГУСИНООЗЕРСК»**

ПОСТАНОВЛЕНИЕ

от " " 2020г. №

г. Гусиноозерск

«Об утверждении проекта межевания территории»

В соответствии с пп.5.1, п.5 ст.46 Градостроительного кодекса Российской Федерации, ст.28 Федерального закона от 06.10.2003г. №131-ФЗ «Об общих принципах организации местного самоуправления в Российской Федерации, на основании Правил землепользования и застройки МО ГП «Город Гусиноозерск», администрация МО «Город Гусиноозерск» постановляет:

1. Утвердить Проект межевания территории под многоквартирными жилыми домами, расположенными по адресу: Республика Бурятия, Селенгинский район, г.Гусиноозерск, ул.Гагарина, д.5, ул.Комсомольская, д.25, ул.Карла Маркса, д.14, ул.Ленина, д.18, ул.Ленина, д.28, ул.Ленина, д.30, 2 микрорайон, д.2, 2 микрорайон, д.3, 2 микрорайон, д.4, 6 микрорайон, д.17, 6 микрорайон, д.27, 6 микрорайон, д.27а, расположенными в кадастровых кварталах 03:22:010630, 03:22:010631, 03:22:010650, 03:22:010652, 03:22:010670, 03:22:010672.

2. Настоящее Постановление вступает в силу с момента его подписания.

3. Настоящее постановление подлежит опубликованию на официальном сайте администрации МО ГП «Город Гусиноозерск» www.admingus.ru.

4. Контроль за исполнением настоящего постановления оставляю за собой.

**Глава администрации
МО «Город Гусиноозерск»**

А.Н. Кудряшов

1. Введение

Основанием для разработки проекта межевания территории является Контракт по изготовлению Проекта межевания территории под многоквартирными домами № 030230013191900000-40001 от 11.03.2020 г. Проект межевания территории разработан в соответствии со следующей нормативно-правовой документацией:

1. Градостроительным кодексом РФ
2. Земельным кодексом РФ
3. Федеральным законом от 15.07.2015 г. №218-ФЗ «О государственном регистрации недвижимости»
4. Постановлением Правительства РФ «Об утверждении Положения о согласовании и утверждении землеустроительной документации, создании и ведении государственного фонда данных, полученных в результате проведения землеустройства» №514 от 11.07.2002 г.
5. Постановлением Правительства Российской Федерации «Об утверждении положения о контроле за проведением землеустройства» №1061 от 29.12.2008 г.
6. Постановление Правительства Российской Федерации «Об утверждении положения о государственной экспертизе землеустроительной документации» № 214 от 04.04.2002 г.
7. СНиП 2.07.01-89 «Градостроительство Планировка и застройка городских и сельских поселений»
8. СНиП 11-04-2003» Инструкция о порядке разработки, согласования, экспертизы и утверждения градостроительной документации»
9. Государственными регламентами, нормами, правилами, стандартами, а также исходными данными, техническими условиями и требованиями, выданные органами государственной власти и заинтересованными организации при согласовании места размещения объекта.
10. Правила землепользования и застройки РБ, Селенгинский муниципальный район, ГП «город Гусиноозерск» утвержденные, Решением 29-ой сессии совета депутатов МО ГП «город Гусиноозерск» №157 от 25.12.2015 г.;
11. Генеральный план ГП Гусиноозерск от 20.12.2012 г. №214;
12. Местные нормативы градостроительного проектирования ГП «город Гусиноозерск» от 21.12.2017 г. №269;

Площадь границ Проекта межевания территории составляет 32840 кв.м. в пределах проектируются земельные участки общей площадью 32840 кв.м.

Исходной информацией при разработке проекта межевания территории являются сведения дежурного плана г. Гусиноозерска, информация администрации МО ГП «город Гусиноозерск» по ранее сформированным земельным участкам в границах проектируемой территории, сведения государственного кадастра недвижимости на кадастровом квартале территории филиала ФГБУ «Федеральная кадастровая палата Росреестра» по РБ.

Изм. № подл.	Изм. № подл.	Изм. № подл.					ПМ	Лис
Изм.	Кол.уч.	Лист	Недоп.	Подп.	Дата			

Закатин Мундциальное казенное учреждение «Управление по имуществу, землепользованию, архитектуре и градостроительству МО ГП «город Гусиноозерск»

Утверждено:

_____/_____/

Проект межевания территории

подготовлен с целью образования земельных участков под многоквартирными жилыми домами, расположенных по адресу: Республика Бурятия, Селенгинский район, г. Гусиноозерск, ул. Гагарина, д.5, ул. Комсомольская, д. 25, ул. Карла Маркса, д. 14, ул. Ленина, д.18, ул. Ленина, д.28, ул. Ленина, д.30, 2 микрорайон, д.2, 2 микрорайон, д.3, 2 микрорайон, д.4, 6 микрорайон, д.17, 6 микрорайон, д.27, 6 микрорайон, д.27а, расположенных в кадастровых кварталах 03:22:010630, 03:22:010631, 03:22:010650, 03:22:010652, 03:22:010670, 03:22:010672.

Генеральный директор
Кадастровый инженер



Е.В. Полянская
К.В. Казанцева

г. Улан-Удэ
2020 г.

Вымен или №	
Или № подл.	
Или № подл.	

Изм.	Кол.уч.	Лист	№ док.	Подп.	Дата

ПМ

Лис

Содержание

№	Наименование	Количество страниц
ТОМ 1.		
	Текстовая часть	
1	Введение	1
2	Анализ существующего положения	2
3	Проектные решения	1
3.1	Перечень и сведения о площади образуемых земельных участков, в том числе возможные способы их образования	
3.2	Перечень и сведения о площади образуемых земельных участков, которые будут отнесены к территориям общего пользования или имуществу общего пользования, в том числе в отношении которых предполагаются резервирование и (или) изъятие для государственных или муниципальных нужд	
3.3	Вид разрешенного использования образуемых земельных участков в соответствии с проектом планировки территории в случаях, предусмотренных настоящим Кодексом	
4	Характеристика проектируемого земельного участка	1
	Графическая часть	
1	Границы планируемых (в случае, если подготовка проекта межевания территории осуществляется в составе проекта планировки территории) и существующих элементов планировочной структуры	1
2	Красные линии, утвержденные в составе проекта планировки территории	1
3	Линии отступа от красных линий в целях определения мест допустимого размещения зданий, строений, сооружений	1
4	Границы образуемых и (или) изменяемых земельных участков, условные номера образуемых земельных участков, в том числе в отношении которых предполагаются их резервирование и (или) изъятие для государственных или муниципальных нужд	1
5	Границы зон действия публичных сервитутов	1
ТОМ 2.		
	Материалы по обоснованию проекта межевания территории	
	Графическая часть	
1	Границы существующих земельных участков	1
2	Границы зон с особыми условиями использования территорий	1
3	Местоположение существующих объектов капитального строительства	1
4	Границы особо охраняемых природных территорий	1
5	Границы территорий объектов культурного наследия	1
	Приложение	

Взам. инв. №	
Инв. № подл.	
Инв. № подл.	

2. Анализ существующего положения

Проектируемая территория расположена в Республике Бурятия, Селенгинский район, г. Гусиноозерск, ул. Гагарина, д.5, ул. Комсомольская, д. 25, ул. Карла Маркса, д. 14, ул. Ленина, д.18, ул. Ленина, д.28, ул. Ленина, д.30, 2 микрорайон, д.2, 2 микрорайон, д.3, 2 микрорайон, д.4, 6 микрорайон, д.17, 6 микрорайон, д.27, 6 микрорайон, д.27а. На территории имеются существующие многоквартирные дома.

С восточной стороны территория граничит с существующей проселочной дорогой, со всех остальных сторон – с существующей застройкой.

Памятников архитектуры на участке не числится.

Территория проекта планировки представлена проектируемой среднеэтажной жилой застройкой.

Подъезд к жилому кварталу осуществляется с существующей автодороги. Территория жилого квартала формируется сетью улиц и внутриквартальных основных и второстепенных проездов.

Внутри квартала располагаются среднеэтажные, малоэтажные дома, здания общественно-делового назначения.

Пластичность улиц и проездов квартала, совместно с жилой застройкой, создает органичный градостроительный ансамбль.

В соответствии с правилами землепользования и застройки МО ГП «Город Гусиноозерск», утверждены решением Совета депутатов МО ГП «Город Гусиноозерск» от 20.12.2012г. 215 (в редакции от 20.03.2015г. 103, от 25.12.2015г. № 157, от 19.04.2019г. №45)

территория расположена в зоне «ЖС» - зона застройки среднеэтажными жилыми домами и «ЖМ» зона застройки малоэтажными жилыми домами.

Градостроительный регламент зоны застройки среднеэтажными жилыми домами (зона ЖС)

ЖМ	зона застройки малоэтажными жилыми домами	малоэтажная многоквартирная жилая застройка	2.1.1	рынки	4.3	коммунальное обслуживание	3.1
		блокированная жилая застройка	2.3	передвижное жилье	2.4	обслуживание автотранспорта	4.9
		обслуживание жилой застройки	2.7	объекты религиозного назначения	3.7	объекты некапитального строительства мелкорозничной торговли и общественного питания	
		объекты образования и просвещения	3.5	амбулаторное ветеринарное обслуживание		деловое управление	4.1
		магазины	4.4				
		общественное питание	4.6				
		бытовое обслуживание	3.3				
		спорт	5.1				
		объекты здравоохранения (медицинские)	3.4				

Взам. и инв. №	
Инв. № подл.	
Инв. № подл.	

Изм.	Коп.уч.	Лист	№ док.	Подп.	Дата	ПМ	Лис
------	---------	------	--------	-------	------	----	-----

		здания без столбов (наров)				
		общее пользование территории	12.0			
18.0	жилая застройка средне- этажными жиливыми домами	среднеэтажная жилая застройка	2.5		коммунальное обслуживание	3.1
		обслуживание жилой застройки	2.7		обслуживание автотранспорта	4.9
		социальное обслуживание	3.2		спорт	5.1
		бытовое обслуживание	3.3		объекты некапитального строительства мелкорознично й торговли и общественного питания	
		здравоохранение	3.4			
		образование и просвещение	3.5			
		культурное развитие	3.6			
		религиозное использование	3.7			
		общественное управление	3.8			
		обеспечение научной деятельности	3.9			
		предпринимательство	4.0			
		спорт	5.1			
		общее пользование территории	12.0			
		общее пользование территории	12.0			

Рассматриваемая территория расположена в пределах кадастровых кварталов 03:22:010630, 03:22:010631, 03:22:010650, 03:22:010652, 03:22:010670, 03:22:010672.

В ходе анализа выявлено, что на проектируемой территории отсутствуют зоны с особыми условиями использования территории, объекты культурного наследия, зоны действия публичных сервитутов, так же границы особо охраняемых природных территорий.

Сведения о ранее образованных земельных участках отражены на чертеже проекта межевания территории.

3. Проектное решение

Проектом межевания территории определена площадь и границы земельных участков под объекты строительства.

Изм.	Кол.уч.	Лист	№ док.	Подп.	Дата	ПМ	Лис	

Согласно Градостроительному плану города Гусиноозерск, проектные мероприятия по планируемой застройке предусмотрены на территориях вне санитарно-защитных зон, что отвечает требованиям планировки и застройки, в соответствии с СанПиН 2.2.1/2.1.1.1200-03 «Санитарно – защитные зоны и санитарная классификация предприятий, сооружений и иных объектов» для проживания в пределах охранных и санитарно-защитных зон.

Проектируемые границы земельного участка входят в территориальную зону «ЖС» - зоны застройки многоэтажными жилыми домами.

Граница земельного участка под здания и сооружения устанавливаются по красным линиям, границам смежных земельных участков, границам внутриквартальных проездов и другими естественными границами.

Проектом межевания территории определяется площадь и границы образуемых земельных участков под размещение многоквартирных домов.

Проектом межевания предлагается образование 12 земельных участков.

Проектом межевания предусмотрено образование земельных участков из неразграниченных земель муниципальной собственности общей площадью 32840 кв.м., в том числе:

1. 03:22:010631:ЗУ1 – 3522 кв.м.
2. 03:22:010631:ЗУ2 – 2869 кв.м
3. 03:22:010631:ЗУ3 – 2982 кв.м
4. 03:22:010630:ЗУ4 – 1718 кв.м
5. 03:22:010630:ЗУ5 – 681 кв.м
6. 03:22:010630:ЗУ6 – 7495 кв.м
7. 03:22:010652:ЗУ7 – 740 кв.м
8. 03:22:010672:ЗУ8 – 1179 кв.м
9. 03:22:010652:ЗУ9 – 2092 кв.м
10. 03:22:010652:ЗУ10 – 3371 кв.м
11. 03:22:010652:ЗУ11 – 5351 кв.м
12. 03:22:010670:ЗУ12 – 840 кв.м

Характеристика проектируемых земельных участков

В результате выполнения проекта межевания территории жилой застройки по ул. Гагарина, д.5, ул. Комсомольская, д. 25, ул. Карла Маркса, д. 14, ул. Ленина, д.18, ул. Ленина, д.28, ул. Ленина, д.30, 2 микрорайон, д.2, 2 микрорайон, д.3, 2 микрорайон, д.4, 6 микрорайон, д.17, 6 микрорайон, д.27, 6 микрорайон, д.27а в Селенгинском районе, г. Гусиноозерск формируется 12 земельных участков и уточняется 1 земельный участок:

1. 03:22:010631:ЗУ1. формируется образованием из земель государственная собственность на которую не разграничена.
2. 03:22:010631:ЗУ2 . формируется образованием из земель государственная собственность на которую не разграничена.
3. 03:22:010631:ЗУ3 . формируется образованием из земель государственная собственность на которую не разграничена.
4. 03:22:010630:ЗУ4. формируется образованием из земель государственная собственность на которую не разграничена.

Изм. и инв. №		Изм. и инв. №		Изм. и инв. №		Изм. и инв. №		Изм. и инв. №		Изм. и инв. №		Изм. и инв. №		Изм. и инв. №		Изм. и инв. №		Изм. и инв. №		Изм. и инв. №		Изм. и инв. №		Изм. и инв. №		Изм. и инв. №		Изм. и инв. №		Изм. и инв. №		Изм. и инв. №		Изм. и инв. №		Изм. и инв. №		Изм. и инв. №		Изм. и инв. №		Изм. и инв. №		Изм. и инв. №		Изм. и инв. №		Изм. и инв. №		Изм. и инв. №		Изм. и инв. №		Изм. и инв. №		Изм. и инв. №		Изм. и инв. №		Изм. и инв. №		Изм. и инв. №		Изм. и инв. №		Изм. и инв. №		Изм. и инв. №		Изм. и инв. №		Изм. и инв. №		Изм. и инв. №		Изм. и инв. №		Изм. и инв. №		Изм. и инв. №		Изм. и инв. №		Изм. и инв. №		Изм. и инв. №		Изм. и инв. №		Изм. и инв. №		Изм. и инв. №		Изм. и инв. №		Изм. и инв. №		Изм. и инв. №		Изм. и инв. №		Изм. и инв. №		Изм. и инв. №		Изм. и инв. №		Изм. и инв. №		Изм. и инв. №		Изм. и инв. №		Изм. и инв. №		Изм. и инв. №		Изм. и инв. №		Изм. и инв. №		Изм. и инв. №		Изм. и инв. №		Изм. и инв. №		Изм. и инв. №		Изм. и инв. №		Изм. и инв. №		Изм. и инв. №		Изм. и инв. №		Изм. и инв. №		Изм. и инв. №		Изм. и инв. №		Изм. и инв. №		Изм. и инв. №		Изм. и инв. №		Изм. и инв. №		Изм. и инв. №		Изм. и инв. №		Изм. и инв. №		Изм. и инв. №		Изм. и инв. №		Изм. и инв. №		Изм. и инв. №		Изм. и инв. №		Изм. и инв. №		Изм. и инв. №		Изм. и инв. №		Изм. и инв. №		Изм. и инв. №		Изм. и инв. №		Изм. и инв. №		Изм. и инв. №		Изм. и инв. №		Изм. и инв. №		Изм. и инв. №		Изм. и инв. №		Изм. и инв. №		Изм. и инв. №		Изм. и инв. №		Изм. и инв. №		Изм. и инв. №		Изм. и инв. №		Изм. и инв. №		Изм. и инв. №		Изм. и инв. №		Изм. и инв. №		Изм. и инв. №		Изм. и инв. №		Изм. и инв. №		Изм. и инв. №		Изм. и инв. №		Изм. и инв. №		Изм. и инв. №		Изм. и инв. №		Изм. и инв. №		Изм. и инв. №		Изм. и инв. №		Изм. и инв. №		Изм. и инв. №		Изм. и инв. №		Изм. и инв. №		Изм. и инв. №		Изм. и инв. №		Изм. и инв. №		Изм. и инв. №		Изм. и инв. №		Изм. и инв. №		Изм. и инв. №		Изм. и инв. №		Изм. и инв. №		Изм. и инв. №		Изм. и инв. №		Изм. и инв. №		Изм. и инв. №		Изм. и инв. №		Изм. и инв. №		Изм. и инв. №		Изм. и инв. №		Изм. и инв. №		Изм. и инв. №		Изм. и инв. №		Изм. и инв. №		Изм. и инв. №		Изм. и инв. №		Изм. и инв. №		Изм. и инв. №		Изм. и инв. №		Изм. и инв. №		Изм. и инв. №		Изм. и инв. №		Изм. и инв. №		Изм. и инв. №		Изм. и инв. №		Изм. и инв. №		Изм. и инв. №		Изм. и инв. №		Изм. и инв. №		Изм. и инв. №		Изм. и инв. №		Изм. и инв. №		Изм. и инв. №		Изм. и инв. №		Изм. и инв. №		Изм. и инв. №		Изм. и инв. №		Изм. и инв. №		Изм. и инв. №		Изм. и инв. №		Изм. и инв. №		Изм. и инв. №		Изм. и инв. №		Изм. и инв. №		Изм. и инв. №		Изм. и инв. №		Изм. и инв. №		Изм. и инв. №		Изм. и инв. №		Изм. и инв. №		Изм. и инв. №		Изм. и инв. №		Изм. и инв. №		Изм. и инв. №		Изм. и инв. №		Изм. и инв. №		Изм. и инв. №		Изм. и инв. №		Изм. и инв. №		Изм. и инв. №		Изм. и инв. №		Изм. и инв. №		Изм. и инв. №		Изм. и инв. №		Изм. и инв. №		Изм. и инв. №		Изм. и инв. №		Изм. и инв. №		Изм. и инв. №		Изм. и инв. №		Изм. и инв. №		Изм. и инв. №		Изм. и инв. №		Изм. и инв. №		Изм. и инв. №		Изм. и инв. №		Изм. и инв. №		Изм. и инв. №		Изм. и инв. №		Изм. и инв. №		Изм. и инв. №		Изм. и инв. №		Изм. и инв. №		Изм. и инв. №		Изм. и инв. №		Изм. и инв. №		Изм. и инв. №		Изм. и инв. №		Изм. и инв. №		Изм. и инв. №		Изм. и инв. №		Изм. и инв. №		Изм. и инв. №		Изм. и инв. №		Изм. и инв. №		Изм. и инв. №		Изм. и инв. №		Изм. и инв. №		Изм. и инв. №		Изм. и инв. №		Изм. и инв. №		Изм. и инв. №		Изм. и инв. №		Изм. и инв. №		Изм. и инв. №		Изм. и инв. №		Изм. и инв. №		Изм. и инв. №		Изм. и инв. №		Изм. и инв. №		Изм. и инв. №		Изм. и инв. №		Изм. и инв. №		Изм. и инв. №		Изм. и инв. №		Изм. и инв. №		Изм. и инв. №		Изм. и инв. №		Изм. и инв. №		Изм. и инв. №		Изм. и инв. №		Изм. и инв. №		Изм. и инв. №		Изм. и инв. №		Изм. и инв. №		Изм. и инв. №		Изм. и инв. №		Изм. и инв. №		Изм. и инв. №		Изм. и инв. №		Изм. и инв. №		Изм. и инв. №		Изм. и инв. №		Изм. и инв. №		Изм. и инв. №		Изм. и инв. №		Изм. и инв. №		Изм. и инв. №		Изм. и инв. №		Изм. и инв. №		Изм. и инв. №		Изм. и инв. №		Изм. и инв. №		Изм. и инв. №		Изм. и инв. №		Изм. и инв. №		Изм. и инв. №		Изм. и инв. №		Изм. и инв. №		Изм. и инв. №		Изм. и инв. №		Изм. и инв. №		Изм. и инв. №		Изм. и инв. №		Изм. и инв. №		Изм. и инв. №		Изм. и инв. №		Изм. и инв. №		Изм. и инв. №		Изм. и инв. №		Изм. и инв. №		Изм. и инв. №		Изм. и инв. №		Изм. и инв. №		Изм. и инв. №		Изм. и инв. №		Изм. и инв. №		Изм. и инв. №		Изм. и инв. №		Изм. и инв. №		Изм. и инв. №		Изм. и инв. №		Изм. и инв. №		Изм. и инв. №		Изм. и инв. №		Изм. и инв. №		Изм. и инв. №		Изм. и инв. №		Изм. и инв. №		Изм. и инв. №		Изм. и инв. №		Изм. и инв. №		Изм. и инв. №		Изм. и инв. №		Изм. и инв. №		Изм. и инв. №		Изм. и инв. №		Изм. и инв. №		Изм. и инв. №		Изм. и инв. №		Изм. и инв. №		Изм. и инв. №		Изм. и инв. №		Изм. и инв. №		Изм. и инв. №		Изм. и инв. №		Изм. и инв. №		Изм. и инв. №		Изм. и инв. №		Изм. и инв. №		Изм. и инв. №		Изм. и инв. №		Изм. и инв. №		Изм. и инв. №		Изм. и инв. №		Изм. и инв. №		Изм. и инв. №		Изм. и инв. №		Изм. и инв. №		Изм. и инв. №		Изм. и инв. №		Изм. и инв. №		Изм. и инв. №		Изм. и инв. №		Изм. и инв. №		Изм. и инв. №		Изм. и инв. №		Изм. и инв. №		Изм. и инв. №		Изм. и инв. №		Изм. и инв. №		Изм. и инв. №		Изм. и инв. №		Изм. и инв. №		Изм. и инв. №		Изм. и инв. №		Изм. и инв. №		Изм. и инв. №		Изм. и инв. №		Изм. и инв. №		Изм. и инв. №		Изм. и инв. №		Изм. и инв. №		Изм. и инв. №		Изм. и инв. №		Изм. и инв. №		Изм. и инв. №		Изм. и инв. №		Изм. и инв. №		Изм. и инв. №		Изм. и инв. №		Изм. и	
---------------	--	---------------	--	---------------	--	---------------	--	---------------	--	---------------	--	---------------	--	---------------	--	---------------	--	---------------	--	---------------	--	---------------	--	---------------	--	---------------	--	---------------	--	---------------	--	---------------	--	---------------	--	---------------	--	---------------	--	---------------	--	---------------	--	---------------	--	---------------	--	---------------	--	---------------	--	---------------	--	---------------	--	---------------	--	---------------	--	---------------	--	---------------	--	---------------	--	---------------	--	---------------	--	---------------	--	---------------	--	---------------	--	---------------	--	---------------	--	---------------	--	---------------	--	---------------	--	---------------	--	---------------	--	---------------	--	---------------	--	---------------	--	---------------	--	---------------	--	---------------	--	---------------	--	---------------	--	---------------	--	---------------	--	---------------	--	---------------	--	---------------	--	---------------	--	---------------	--	---------------	--	---------------	--	---------------	--	---------------	--	---------------	--	---------------	--	---------------	--	---------------	--	---------------	--	---------------	--	---------------	--	---------------	--	---------------	--	---------------	--	---------------	--	---------------	--	---------------	--	---------------	--	---------------	--	---------------	--	---------------	--	---------------	--	---------------	--	---------------	--	---------------	--	---------------	--	---------------	--	---------------	--	---------------	--	---------------	--	---------------	--	---------------	--	---------------	--	---------------	--	---------------	--	---------------	--	---------------	--	---------------	--	---------------	--	---------------	--	---------------	--	---------------	--	---------------	--	---------------	--	---------------	--	---------------	--	---------------	--	---------------	--	---------------	--	---------------	--	---------------	--	---------------	--	---------------	--	---------------	--	---------------	--	---------------	--	---------------	--	---------------	--	---------------	--	---------------	--	---------------	--	---------------	--	---------------	--	---------------	--	---------------	--	---------------	--	---------------	--	---------------	--	---------------	--	---------------	--	---------------	--	---------------	--	---------------	--	---------------	--	---------------	--	---------------	--	---------------	--	---------------	--	---------------	--	---------------	--	---------------	--	---------------	--	---------------	--	---------------	--	---------------	--	---------------	--	---------------	--	---------------	--	---------------	--	---------------	--	---------------	--	---------------	--	---------------	--	---------------	--	---------------	--	---------------	--	---------------	--	---------------	--	---------------	--	---------------	--	---------------	--	---------------	--	---------------	--	---------------	--	---------------	--	---------------	--	---------------	--	---------------	--	---------------	--	---------------	--	---------------	--	---------------	--	---------------	--	---------------	--	---------------	--	---------------	--	---------------	--	---------------	--	---------------	--	---------------	--	---------------	--	---------------	--	---------------	--	---------------	--	---------------	--	---------------	--	---------------	--	---------------	--	---------------	--	---------------	--	---------------	--	---------------	--	---------------	--	---------------	--	---------------	--	---------------	--	---------------	--	---------------	--	---------------	--	---------------	--	---------------	--	---------------	--	---------------	--	---------------	--	---------------	--	---------------	--	---------------	--	---------------	--	---------------	--	---------------	--	---------------	--	---------------	--	---------------	--	---------------	--	---------------	--	---------------	--	---------------	--	---------------	--	---------------	--	---------------	--	---------------	--	---------------	--	---------------	--	---------------	--	---------------	--	---------------	--	---------------	--	---------------	--	---------------	--	---------------	--	---------------	--	---------------	--	---------------	--	---------------	--	---------------	--	---------------	--	---------------	--	---------------	--	---------------	--	---------------	--	---------------	--	---------------	--	---------------	--	---------------	--	---------------	--	---------------	--	---------------	--	---------------	--	---------------	--	---------------	--	---------------	--	---------------	--	---------------	--	---------------	--	---------------	--	---------------	--	---------------	--	---------------	--	---------------	--	---------------	--	---------------	--	---------------	--	---------------	--	---------------	--	---------------	--	---------------	--	---------------	--	---------------	--	---------------	--	---------------	--	---------------	--	---------------	--	---------------	--	---------------	--	---------------	--	---------------	--	---------------	--	---------------	--	---------------	--	---------------	--	---------------	--	---------------	--	---------------	--	---------------	--	---------------	--	---------------	--	---------------	--	---------------	--	---------------	--	---------------	--	---------------	--	---------------	--	---------------	--	---------------	--	---------------	--	---------------	--	---------------	--	---------------	--	---------------	--	---------------	--	---------------	--	---------------	--	---------------	--	---------------	--	---------------	--	---------------	--	---------------	--	---------------	--	---------------	--	---------------	--	---------------	--	---------------	--	---------------	--	---------------	--	---------------	--	---------------	--	---------------	--	---------------	--	---------------	--	---------------	--	---------------	--	---------------	--	---------------	--	---------------	--	---------------	--	---------------	--	---------------	--	---------------	--	---------------	--	---------------	--	---------------	--	---------------	--	---------------	--	---------------	--	---------------	--	---------------	--	---------------	--	---------------	--	---------------	--	---------------	--	---------------	--	---------------	--	---------------	--	---------------	--	---------------	--	---------------	--	---------------	--	---------------	--	---------------	--	---------------	--	---------------	--	---------------	--	---------------	--	---------------	--	---------------	--	---------------	--	---------------	--	---------------	--	---------------	--	---------------	--	---------------	--	---------------	--	---------------	--	---------------	--	---------------	--	---------------	--	---------------	--	---------------	--	---------------	--	--------	--

- | №п/п | Обозначение | Площадь, кв.м. | Категория земель | Разрешенное использование |
|------|-------------------|----------------|--------------------------|-------------------------------|
| 1. | 03:22:010631:3У1 | 3522 кв.м. | Земли населенных пунктов | среднеэтажная жилая застройка |
| 2. | 03:22:010631:3У2 | 2869 кв.м | Земли населенных пунктов | среднеэтажная жилая застройка |
| 3. | 03:22:010631:3У3 | 2982 кв.м | Земли населенных пунктов | среднеэтажная жилая застройка |
| 4. | 03:22:010630:3У4 | 1718 кв.м | Земли населенных пунктов | среднеэтажная жилая застройка |
| 5. | 03:22:010630:3У5 | 681 кв.м | Земли населенных пунктов | среднеэтажная жилая застройка |
| 6. | 03:22:010630:3У6 | 7495 кв.м | Земли населенных пунктов | среднеэтажная жилая застройка |
| 7. | 03:22:010652:3У7 | 740 кв.м | Земли населенных пунктов | среднеэтажная жилая застройка |
| 8. | 03:22:010672:3У8 | 1179 кв.м | Земли населенных пунктов | малоэтажная жилая застройка |
| 9. | 03:22:010652:3У9 | 2092 кв.м | Земли населенных пунктов | среднеэтажная жилая застройка |
| 10. | 03:22:010652:3У10 | 3371 кв.м | Земли населенных | среднеэтажная жилая застройка |

Инв. № подл.	Инв. № подл.	Экземпляр. №

						ПМ	Лис
Изм.	Кол.уч.	Лист	Недок.	Подп.	Дата		

473915,84	3285152,20
473957,78	3285176,38
Условный номер земельного участка :3У5	
Площадь земельного участка 681м ²	
Обозначение характерных точек границы	Координаты, м
1	Х 2 Y 3
н43	473936,00 3285219,81
н47	473920,16 3285228,71
н48	473894,63 3285192,19
н44	473899,90 3285182,26
н43	473936,00 3285219,81

Условный номер земельного участка :3У6	
Площадь земельного участка 7495м ²	
Обозначение характерных точек границы	Координаты, м
1	Х 2 Y 3
н45	473903,61 3285175,26
н44	473899,90 3285182,26
н48	473894,63 3285192,19
47	473920,16 3285228,71
49	473915,10 3285240,18
н50	473913,25 3285244,38
н51	473767,71 3285176,78
н52	473791,79 3285132,14
53	473819,33 3285147,03
54	473851,98 3285164,68
55	473854,70 3285159,64
56	473855,24 3285159,91
57	473862,41 3285163,45
58	473863,30 3285161,66
59	473856,13 3285158,12
60	473855,65 3285157,88
61	473859,15 3285151,39
н45	473903,61 3285175,26

57	473781,22 3285167,07
58	473782,21 3285167,23
59	473782,05 3285168,21
60	473781,06 3285168,06
57	473781,22 3285167,07

Условный номер земельного участка :3У7	
Площадь земельного участка 740м ²	
Обозначение характерных точек границы	Координаты, м
1	Х 2 Y 3
н62	473324,77 3285072,02
н63	473316,95 3285086,64
64	473278,13 3285066,98
65	473280,12 3285063,41
66	473279,91 3285062,76
н67	473284,61 3285051,68
68	473320,34 3285069,20
69	473319,32 3285070,14
70	473322,80 3285072,08
71	473323,72 3285071,22
н62	473324,77 3285072,02

Взамен или №	
Инв. № подл.	
Инв. № подл.	

Изм.	Кол.уч.	Лист	№ док.	Подп.	Дата
------	---------	------	--------	-------	------

ПМ

Лис

15	473637,73	3285245,02
16	473620,05	3285282,27
17	473597,82	3285272,00
18	473602,99	3285263,39
19	473599,50	3285261,31
20	473597,53	3285264,78
21	473594,29	3285270,37
н22	473572,19	3285260,16
н23	473599,01	3285210,30
н11	473602,86	3285211,96
10	473633,17	3285225,10
24	473621,06	3285220,94
25	473619,12	3285224,57
26	473631,84	3285229,78
27	473636,28	3285229,65
13	473649,08	3285235,65
Условный номер земельного участка		3У3
Площадь земельного участка		2982,м ²
Обозначение характерных точек границы	Координаты, м	
	X	Y
1	2	3
16	473620,05	3285282,27
28	473618,37	3285285,80
29	473620,53	3285290,42
н30	473602,14	3285302,51
н31	473581,23	3285329,31
32	473568,07	3285327,25
33	473556,61	3285321,83
н34	473543,38	3285309,87
н35	473569,58	3285258,96
н22	473572,19	3285260,16
21	473594,29	3285270,37
36	473593,35	3285272,00
37	473588,71	3285270,81
38	473587,06	3285274,42
39	473595,18	3285276,40
17	473597,82	3285272,00
16	473620,05	3285282,27
Кадастровый номер земельного участка		03:22:010631:3У4
Площадь земельного участка		1718,м ²
Обозначение характерных точек границы	Координаты, м	
	X	Y
1	2	3
н40	473957,78	3285176,38
н41	473954,52	3285221,48
н42	473951,84	3285221,24
н43	473955,50	3285176,44
н44	473939,65	3285174,72
45	473936,00	3285219,81
н46	473899,90	3285182,26
н47	473903,61	3285175,26

Взамен инв. №	
Инв. № подл.	
Инв. № подл.	

Изм.	Кол.уч.	Лист	Подп.	Дата	ПМ	Лис

Условный номер земельного участка		:3У8	
Площадь земельного участка		1179м²	
Обозначение характерных точек границы	Координаты, м		
	X	Y	
1	2	3	
72	472578,89	3284626,83	
73	472578,20	3284628,98	
н74	472579,22	3284629,56	
н75	472567,81	3284650,43	
н76	472545,36	3284637,31	
н77	472532,10	3284630,61	
н78	472529,76	3284629,10	
н79	472533,12	3284622,13	
н80	472530,86	3284620,77	
н81	472539,73	3284605,15	
127	472578,62	3284626,31	
72	472578,89	3284626,83	
Условный номер земельного участка		:3У9	
Площадь земельного участка		2092м²	
Обозначение характерных точек границы	Координаты, м		
	X	Y	
1	2	3	
82	473251,13	3285024,19	
83	473235,79	3285052,54	
н84	473201,54	3285033,92	
н85	473195,81	3285044,25	
н86	473179,52	3285034,62	
н87	473202,86	3284995,97	
82	473251,13	3285024,19	
Условный номер земельного участка		:3У10	
Площадь земельного участка		3371м²	
Обозначение характерных точек границы	Координаты, м		
	X	Y	
1	2	3	
н87	473202,86	3284995,97	
н86	473179,52	3285034,62	
н88	473114,84	3284996,36	
н89	473137,06	3284957,51	
н90	473181,95	3284983,75	
91	473178,18	3284990,44	
92	473181,68	3284992,38	
н93	473185,45	3284985,79	
н87	473202,86	3284995,97	
Условный номер земельного участка		:3У11	
Площадь земельного участка		5351м²	
Обозначение характерных точек границы	Координаты, м		
	X	Y	
1	2	3	
н85	473195,81	3285044,25	
94	473190,07	3285054,58	
95	473224,56	3285073,30	
96	473220,98	3285079,92	
97	473224,74	3285081,96	
98	473217,46	3285095,45	
99	473213,53	3285093,31	
100	473209,79	3285100,02	
н101	473092,62	3285035,20	
н88	473114,84	3284996,36	
н86	473179,52	3285034,62	

Взамен инв. №	
Инв. № подл.	
Инв. № подл.	

Изм.	Кол.уч.	Лист	Подск.	Подп.	Дата	ПМ		Лис

195	473195,81	3285044,25
196	473109,87	3285024,01
197	473110,81	3285024,39
198	473110,43	3285025,31
199	473109,51	3285024,94
200	473109,87	3285024,01
201	473110,87	3285024,37
202	473111,87	3285024,27
203	473111,97	3285025,26
204	473110,97	3285025,35
205	473110,87	3285024,37

Условный номер земельного участка 3У12

Площадь земельного участка 840м²

Обозначение характерных точек границы	Координаты, м	
	X	Y
1	2	3
n102	472715,00	3284488,74
103	472695,07	3284525,63
104	472694,06	3284528,35
n105	472692,83	3284532,38
n106	472657,39	3284514,80
n107	472674,02	3284484,45
108	472675,84	3284485,45
109	472672,22	3284491,66
110	472673,67	3284492,50
111	472672,03	3284495,26
112	472670,56	3284494,43
113	472662,56	3284508,87
114	472667,65	3284511,74
115	472671,81	3284503,92
116	472675,36	3284505,77
117	472671,35	3284513,70
118	472680,94	3284518,85
119	472684,32	3284518,35
120	472685,04	3284517,32
121	472687,86	3284512,59
122	472689,42	3284513,46
123	472693,29	3284506,98
124	472691,57	3284506,03
125	472693,10	3284503,26
126	472694,80	3284504,15
127	472698,21	3284497,78
n128	472705,37	3284483,66
n102	472715,00	3284488,74

Взамен инв. №

Инв. № подл.

Инв. № подл.

Изм.	Кол.уч.	Лист	Недоп.	Подп.	Дата

ПМ

Лис

Чертеж межевания территории
Границы планируемых и
существующих элементов
планировочной структуры



— — — граница образуемых земельных участков
- - - граница планировочной структуры

Проект межевания территории

Проект межевания территории
в пределах ул. Гагарина, д.5, ул. Комсомольская, д.25,
ул. Ленина, д.28, ул. Ленина, д.30, 2 микрорайон, д.2, 2 микрорайон, д.3, 2 микрорайон,
д.4, 6 микрорайон, д.17, 6 микрорайон, д.27, 6 микрорайон, д.27а.

Заказчик: Муниципальное казенное
учреждение "Управление по имуществу,
землепользованию, архитектуре и
градостроительству" город Гусиноозерск"

Стадия

Лист

Листов

ПМ

Чертеж проекта межевания территории
М 1:1000

ООО "Земельно-
Кадастровая компания"

Изм:	Кол. уч.	Лист	№ док.	Подпись	Дата
ГИП					
Нач. отдела					
Гл. спец.					
Нач. гр.					
Н. конт.					
Инженер					

Чертеж межевания территории
Границы планируемых и
существующих элементов
планировочной структуры



— — — — — граница образуемых земельных участков
- - - - - граница планировочной структуры

Проект межевания территории

Проект межевания территории
в пределах ул. Ленина, д.18, ул. Карла Маркса д.14

Изм.	Кол. уч.	Лист	№ док.	Подпись	Дата
ГИП					
Нач. отдела					
Гл. спец.					
Нач. гр.					
Н. конт.					
Инженер					

Заказчик: Муниципальное казенное учреждение "Управление по имуществу, землепользованию, архитектуре и градостроительству" города Гусиноозерск

Чертеж проекта межевания территории
М 1:1000

Стадия

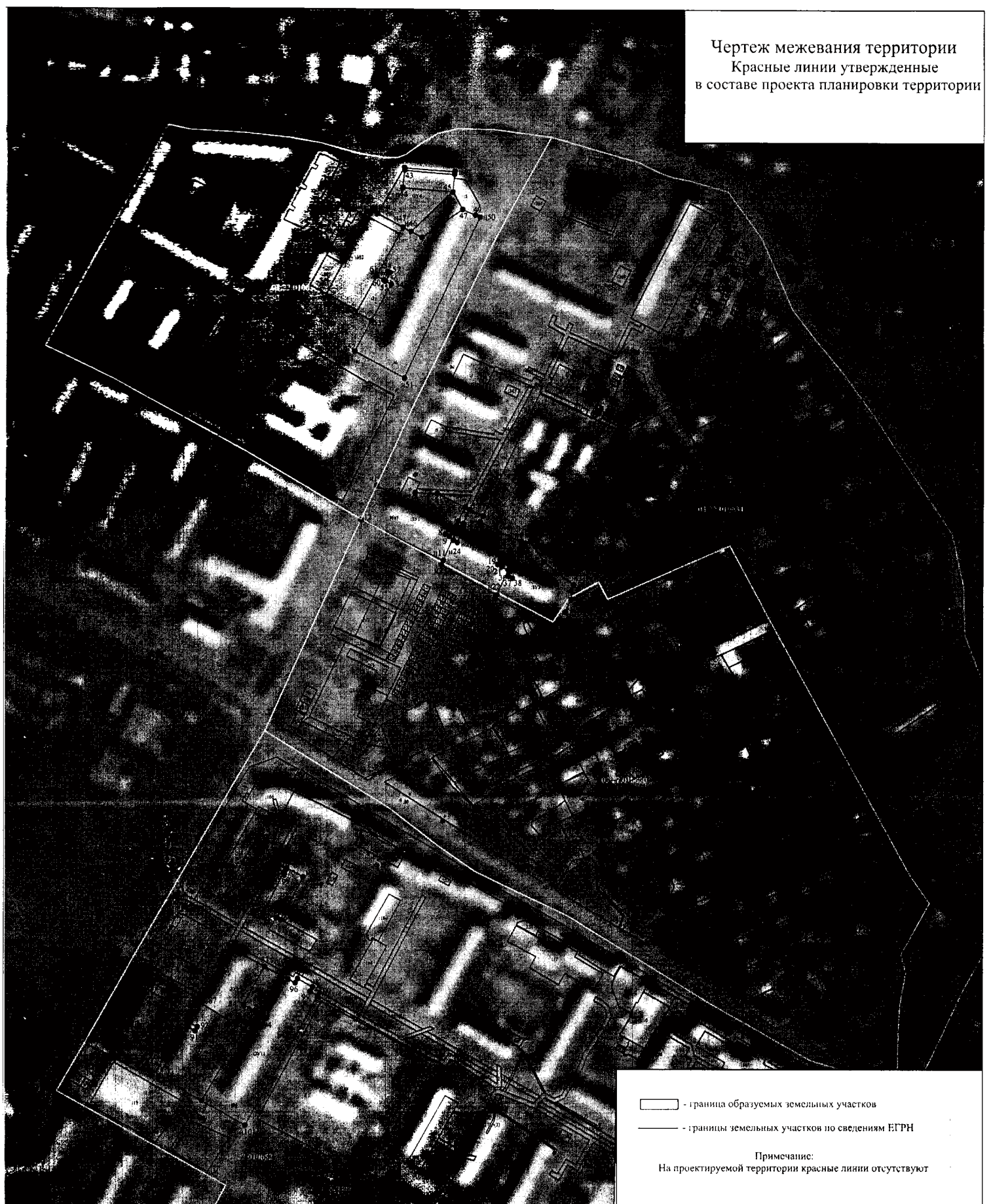
ПМ

Лист

Листов

ООО "Земельно-
Кадастровая компания"

Чертеж межевания территории
Красные линии утвержденные
в составе проекта планировки территории



— граница образуемых земельных участков
— границы земельных участков по сведениям ЕГРН

Примечание:
На проектируемой территории красные линии отсутствуют

Проект межевания территории

Проект межевания территории
в пределах ул. Гагарина, д.5, ул. Комсомольская, д.25,
ул. Ленина, д.28, ул. Ленина, д.30, 2 микрорайон, д.2, 2 микрорайон, д.3, 2 микрорайон,
д.4, 2 микрорайон, д.17, 6 микрорайон, д.27, 6 микрорайон, д.27а.

Изм:	Кол. уч.	Лист:	№ докум.	Подпись:	Дата:	Заказчик: Муниципальное казенное учреждение «Управление по имуществу, земельным, градостроительным и пространственным вопросам администрации г. Саратова»	Стадия	Лист	Листов
ГИП						Начальник управления по имуществу, земельным, градостроительным и пространственным вопросам администрации г. Саратова М.П.	ПМ		
Нач. отдела									
Гл. спец.									
Нач. гр.									
Н. конт.									
Инженер						ООО "Земельно-Кадастровая компания"			

Чертеж межевания территории
Красные линии утвержденные
в составе проекта планировки территории



— граница образуемых земельных участков
— границы земельных участков по сведениям ЕГРН

Примечание:
На проектируемой территории красные линии отсутствуют

Проект межевания территории

Проект межевания территории
в пределах ул. Ленина, д.18, ул. Карла Маркса д.14

Изм.	Кол. уч.	Лист	Н.д.г.	Подпись	Дата
ГИП					
Нач. отдела					
Гл. спец.					
Нач. гр.					
Н. конт.					
Инженер					

Заказчик: Муниципальное казенное учреждение "Управление по имуществу, землепользованию, градостроительству и территориальному развитию"

Чертеж проекта межевания территории
М.П.

Стадия Лист Листов

ПМ

ООО "Земельно-Кадастровая компания"

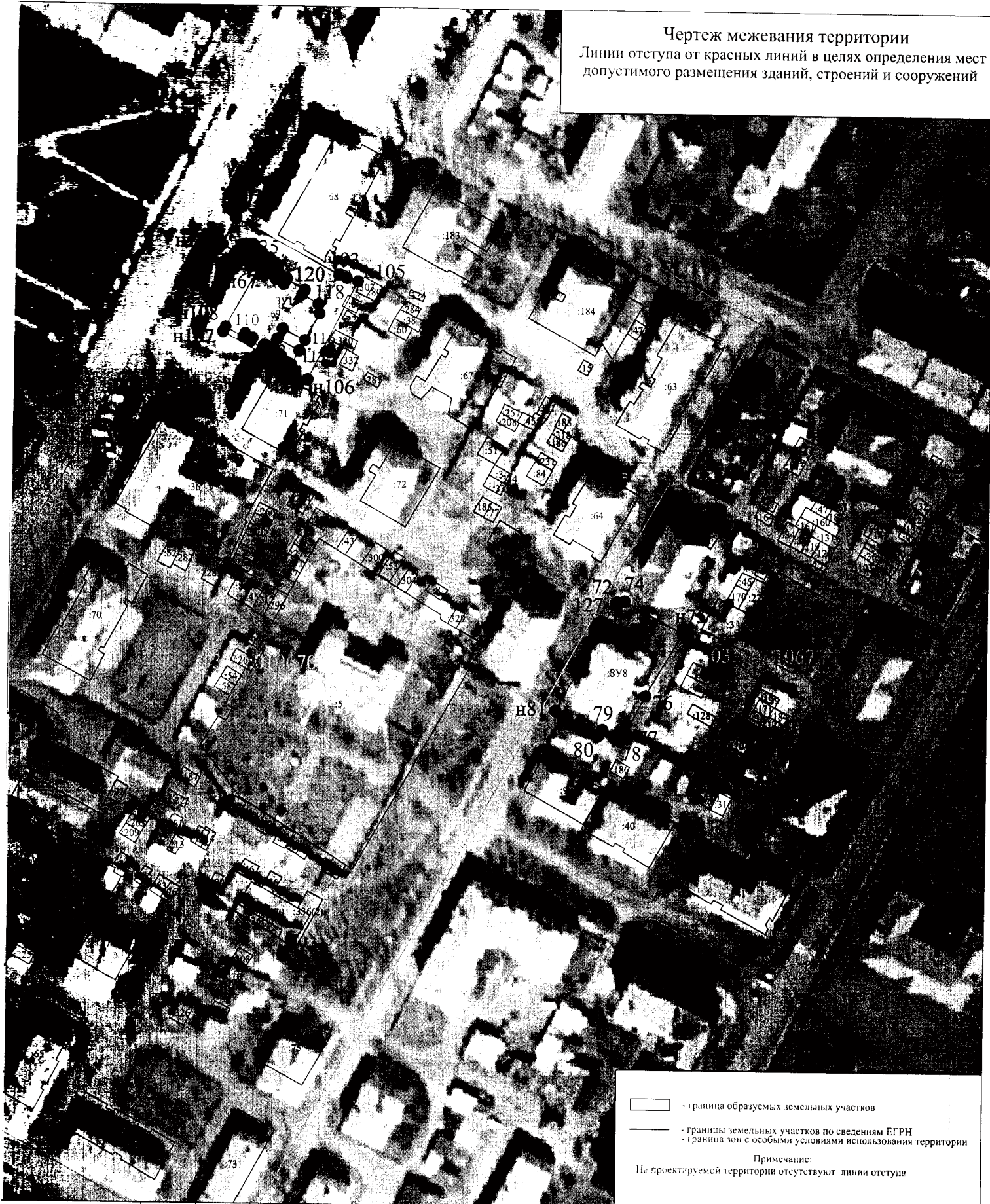
Чертеж межевания территории
Линии отступа от красных линий в целях определения мест
допустимого размещения зданий, строений и сооружений



- граница образуемых земельных участков
— границы земельных участков по сведениям ЕГРН
— граница зон с особыми условиями использования территории
- Примечание:
На проектируемой территории отсутствуют линии отступа

Проект межевания территории					
Проект межевания территории в пределах ул. Гагарина, д.5, ул. Комсомольская, д.25, ул. Ленина, д.28, ул. Ленина, д.30, 2 микрорайон, д.2, 2 микрорайон, д.3, 2 микрорайон, д.4, 2 микрорайон, д.5, 2 микрорайон, д.25, 2 микрорайон, д.27а.					
Изм:	Кол. уч.	Лист	№ док.	Подпись	Дата
ГИП					
Нач. отдела					
Гл. спец.					
Нач. тр.					
Н. инж.					
Инженер					
			Стация	Лист	Листов
			1:1		
ООО "Земельно-Кадастровая компания"					

Чертеж межевания территории
 Линии отступа от красных линий в целях определения мест
 допустимого размещения зданий, строений и сооружений



— граница образуемых земельных участков
 — границы земельных участков по сведениям ЕГРН
 — граница зон с особыми условиями использования территории
 Примечание:
 На проектируемой территории отсутствуют линии отступа

						Проект межевания территории			
						Проект межевания территории в пределах ул. Ленина, д.18, ул. Карла Маркса д.14			
Изм:	Кол. уч.	Лист	№ док.	Подпись	Дата	Заказчик: Муниципальное казенное учреждение "Управление по имуществу, землепользованию, архитектуре и градостроительству" город Гусиноозерск"	Стадия	Лист	Листов
ГИП							ПМ		
Нач. отдела									
Гл. спец.									
Нач. гр.									
Н. конт.						Чертеж проекта межевания территории М 1:1000	ООО "Земельно-Кадастровая компания"		
Инженер									

Чертеж межевания территории

Границы образуемых и изменяемых земельных участков, условные номера образуемых земельных участков, в том числе в отношении которых предполагается их резервирование и (или) изъятие для государственных и муниципальных нужд



- граница образуемых земельных участков
- границы земельных участков по сведениям ЕГРН
- 01 - кадастровый номер земельного участка
- 03.01 - обозначение образуемого земельного участка

Проект межевания территории

Проект межевания территории в пределах ул. Гагарина, д.5, ул. Комсомольская, д.25, ул. Ленина, д.28, ул. Ленина, д.30, 2 микрорайон, д.2, 2 микрорайон, д.3, 2 микрорайон, д.4, 6 микрорайон, д.17, 6 микрорайон, д.27, 6 микрорайон, д.27а.

Изм:	Кол. уч.	Лист	№ док.	Подпись	Дата
ГИП					
Нач. отдела					
Гл. спец.					
Нач. гр.					
Н. конт.					
Инженер					

Заказчик: Муниципальное казенное учреждение "Управление по имуществу, землепользованию, архитектуре и градостроительству" город Гусиноозерск"

Чертеж проекта межевания территории М 1:1000

Стадия	Лист	Листов
ПМ		
ООО "Земельно-Кадастровая компания"		

Чертеж межевания территории

Границы образуемых и изменяемых земельных участков, условные номера образуемых земельных участков, в том числе в отношении которых предполагается их резервирование и (или) изъятие для государственных и муниципальных нужд



- граница образуемых земельных участков
- границы земельных участков по сведениям ЕГРН
- кадастровый номер земельного участка
- обозначение образуемого земельного участка

Проект межевания территории

Проект межевания территории
в пределах ул. Ленина, д.18, ул. Карла Маркса д.14

Изм.	Кол. уч.	Лист	№ док.	Подпись	Дата
ГИП					
Нач. отдела					
Гл. спец.					
Нач. гр.					
Н. конт.					
Инженер					

Заказчик: Муниципальное казенное учреждение "Управление по имуществу, землепользованию, архитектуре и градостроительству" города Гусиноозерск

Чертеж проекта межевания территории
М 1:1000

Стадия	Лист	Листов
ПМ		

ООО "Земельно-Кадастровая компания"

- Примечание:
На проектируемой территории границы зон действия
публичных сервитутов отсутствуют

[illegible][illegible][illegible]

THE UNIVERSITY OF CHICAGO
CHICAGO, ILL. 60637

Чертеж межевания территории
Границы зон действия публичных сервитутов



Проект межевания территории					
Проект межевания территории в пределах ул. Ленина, д.18, ул. Карла Маркса д.14					
Изм:	Кол. уч.	Лист	Н. д. с.	Подпись	Дата
ГИП					
Нач. отдела					
Гл. спец.					
Нач. гр.					
Н. конт.					
Инженер					
Заказчик: Муниципальное казенное учреждение "Управление по имуществу, землепользованию, архитектуре и градостроительству" город Гусиноозерск			Стадия		
Чертеж проекта межевания территории М 1:1000			Лист		
			Листов		
			ПМ		
			ООО "Земельно-Кадастровая компания"		

МАТЕРИАЛЫ ПО ОБОСНОВАНИЮ ПРОЕКТА МЕЖЕВАНИЯ ТЕРРИТОРИИ

[illegible]

Чертеж межевания территории
Границы существующих земельных участков



- граница образуемого земельного участка
 - граница существующих земельных участков
 1 - обозначение существующих земельных участков

						Проект межевания территории		
						Проект межевания территории в пределах ул. Гагарина, д.5, ул. Комсомольская, д.25, ул. Ленина, д.28, ул. Ленина, д.30, 2 микрорайон, д.2, 2 микрорайон, д.3, 2 микрорайон, д.4, 6 микрорайон, д.17, 6 микрорайон, д.27, 6 микрорайон, д.27а.		
Изм:	Кол. уч.	Лист	№ док.	Подпись	Дата	Заказчик: Муниципальное казенное учреждение "Управление по имуществу, землепользованию, архитектуре и градостроительству "город Гусиноозерск"	Стадия	Лист
ГИП						Материалы по обоснованию проекта межевания территории Чертеж проекта межевания территории М 1:1000	ПМ	Листов
Нач. отдела								
Гл. спец.								
Нач. гр.								
Н. конт.								
Инженер						ООО "Земельно-Кадастровая компания"		

						Проект межевания территории			
						Проект межевания территории в пределах ул. Ленина, д.18, ул. Карла Маркса д.14			
Изм:	Кол. уч.	Лист	№ док.	Подпись	Дата				
ГИП						Заказчик: Муниципальное казенное учреждение "Управление по имуществу, землепользованию, архитектуре и градостроительству "города Гусиноозерск"	Стадия	Лист	Листов
Нач. отдела							ПМ		
Гл. спец.									
Нач. гр.									
Н. конт.						Материалы по обоснованию проекта межевания территории Чертеж проекта межевания территории М 1:1000	ООО "Земельно-Кадастровая компания"		
Инженер									

Чертеж межевания территории
Границы зон с особыми условиями
использования территории



Условные обозначения:

- граница образуемых земельных участков
- граница существующих земельных участков
- граница зон с особыми условиями использования территории

Проект межевания территории

Проект межевания территории
в пределах ул. Гагарина, д.5, ул. Комсомольская, д.25,

ул. Ленина, д.28, ул. Ленина, д.30, 2 микрорайон, д.2, 2 микрорайон, д.3, 2 микрорайон,
д.4, 6 микрорайон, д.17, 6 микрорайон, д.27, 6 микрорайон, д.27а.

Закончик: Муниципальное казенное
учреждение "Управление по имуществу,
земельному использованию, архитектуре и
гражданскому строительству МО ГИИ город
Гусиноозерск"

Материалы по обоснованию проекта
межевания территории
Чертеж проекта межевания территории
М. 1:1000

Стадия

Лист

Листов

ПМ

ООО "Земельно-
Кадастровая компания"

Изм.	Кол. уч.	Лист	№ док.	Подпись	Дата
ГИП					
Нач. отдела					
Гл. спец.					
Нач. гр.					
Н. конт.					
Инженер					

Чертеж межевания территории
Границы зон с особыми условиями
использования территории



Проект межевания территории

Проект межевания территории
в пределах ул. Ленина, д.18, ул. Карла Маркса д.14

Изм:	Кол. уч.	Лист	№ док.	Подпись	Дата
ГИП					
Нач. отдела					
Гл. спец.					
Нач. гр.					
Н. конт.					
Инженер					

Заказчик: Муниципальное казенное учреждение "Управление по имуществу, землепользованию, архитектуре и градостроительству МО ИТН город Гусиноозерск"

Материалы по обоснованию проекта межевания территории
Чертеж проекта межевания территории
М 1:1000

Стадия

Лист

Листов

ПМ

ООО "Земельно-Кадастровая компания"

Чертеж межевания территории
Местоположение существующих объектов капитального строительства



Условные обозначения:

— граница образуемых земельных участков

Проект межевания территории

Проект межевания территории
в пределах ул. Гагарина, д.5, ул. Комсомольская, д.25,
ул. Ленина, д.28, ул. Ленина, д.30, 2 микрорайон, д.2, 2 микрорайон, д.3, 2 микрорайон,
д.4, 6 микрорайон, д.17, 6 микрорайон, д.27, 6 микрорайон, д.27а.

Изм: Кол. уч. Лист № док. Подпись Дата

ГИП

Нач. отдела

Гл. спец.

Нач. гр.

Н. конт.

Инженер

Заказчик: Муниципальное казенное
учреждение "Управление по имуществу,
земельно-имущественной архитектуре и
градопостроительству" (юрид. лицо, гос. заказчик)

Материалы по обоснованию проекта
межевания территории
Чертеж по плану межевания территории

Стадия

Лист

Листов

ГМ

ООО "Земельно-
Кадастровая компания"

Чертеж межевания территории
Местоположение существующих объектов капитального строительства



Условные обозначения:

— граница образуемых земельных участков

Проект межевания территории

Проект межевания территории
в пределах ул. Ленина, д.18, ул. Карла Маркса д.14

Изм.	Кол. уч.	Лист	№ док.	Подпись	Дата
ГИП					
Нач. отдела					
Гл. спец.					
Нач. гр.					
Н. конт.					
Инженер					

Заказчик: Муниципальное казенное учреждение "Управление по имуществу, землепользованию, архитектуре и градостроительству" город Гусиноозерск

Материалы по обоснованию проекта межевания территории
Чертеж проекта межевания территории
М 1:1000

Стадия

Лист

Листов

ПМ

ООО "Земельно-Кадастровая компания"

Чертеж межевания территории Границы особо охраняемых природных территорий



Условные обозначения:

- граница образуемых земельных участков
- граница существующих земельных участков

Примечание:

На проектируемой территории границы особо охраняемых территорий отсутствуют

Проект межевания территории

Проект межевания территории
в пределах ул. Гагарина, д.5, ул. Комсомольская, д.25,
ул. Ленина, д.28, ул. Ленина, д.30, 2 микрорайон, д.2, 2 микрорайон, д.3, 2 микрорайон,
д.4, 6 микрорайон, д.17, 6 микрорайон, д.27, 6 микрорайон, д.27а.

Изм:	Кол. уч.	Лист	№ док.	Подпись	Дата
ГИП					
Нач. отдела					
Гл. спец.					
Нач. гр.					
Н. конт.					
Инженер					

Заказчик: Муниципальное казенное
учреждение "Управление по имуществу,
земельно-пользованию, архитектуре и
градостроительству" города Гусиноозерск

Материалы по обоснованию проекта
межевания территории
Чертеж проекта межевания территории
М 1:1000

Стадия

Лист

Листов

ПМ

ООО "Земельно-
Кадастровая компания"

Чертеж межевания территории
Границы особо охраняемых природных территорий



Условные обозначения:

- граница образуемых земельных участков
— граница существующих земельных участков

Примечание:

На проектируемой территории границы особо охраняемых территорий отсутствуют

Проект межевания территории

Проект межевания территории
в пределах ул. Ленина, д.18, ул. Карла Маркса д.14

Изм:	Кол. уч.	Лист	№ док.	Подпись	Дата
ГИП					
Нач. отдела					
Гл. спец.					
Нач. гр.					
Н. конт.					
Инженер					

Заказчик: Муниципальное казенное учреждение "Управление по имуществу, землепользованию, архитектуре и градостроительству города Гусиноозерск"

Материалы по обоснованию проекта межевания территории
Чертеж проекта межевания территории
М 1:1000

Стадия

Лист

Листов

ПМ

ООО "Земельно-Кадастровая компания"

Чертеж межевания территории Границы территорий объектов культурного наследия



Условные обозначения:

- граница образуемых земельных участков
- граница существующих земельных участков

Примечание:

На проектируемой территории границы территорий объектов культурного наследия отсутствуют

						Проект межевания территории		
						Проект межевания территории в пределах ул. Гагарина, д.5, ул. Комсомольская, д.25, ул. Ленина, д.28, ул. Ленина, д.30, 2 микрорайон, д.2, 2 микрорайон, д.3, 2 микрорайон, д.4, 6 микрорайон, д.17, 6 микрорайон, д.27, 6 микрорайон, д.27а.		
Изм:	Кол. уч.	Лист	№ док.	Подпись	Дата	Заказчик: Муниципальное казенное учреждение "Управление по имуществу, землепользованию, архитектуре и градостроительству" города Гусиноозерск	Стадия	Лист
ГИП						Материалы по обоснованию проекта межевания территории Чертеж проекта межевания территории М 1:1000	ПМ	Листов
Нач. отдела								
Гл. спец.								
Нач. гр.								
Н. конт.								
Инженер						ООО "Земельно-Кадастровая компания"		

Чертеж межевания территории
Границы территорий объектов культурного наследия



Условные обозначения:

- граница образуемых земельных участков
— граница существующих земельных участков

Примечание:

На проектируемой территории границы территорий объектов культурного наследия отсутствуют

Проект межевания территории

Проект межевания территории
в пределах ул. Ленина, д.18, ул. Карла Маркса д.14

Изм.	Кол. уч.	Лист	№ док.	Подпись	Дата	Заказчик: Муниципальное казенное учреждение "Управление по имуществу, землепользованию, архитектуре и градостроительству" города Гусиноозерск		
ГИП								
Нач. отдела						Материалы по обоснованию проекта межевания территории Чертеж проекта межевания территории М 1:1000		
Гл. спец.								
Нач. гр.						Стадия		
Н. конт.								
Инженер						Лист		
						Листов		
						ПМ		
						ООО "Земельно-Кадастровая компания"		