



АДМИНИСТРАЦИЯ
МУНИЦИПАЛЬНОГО ОБРАЗОВАНИЯ
«ГОРОД ГУСИНООЗЁРСК»

ПОСТАНОВЛЕНИЕ

« 22 » 02 2021г. № 421
г. Гусиноозерск

«Об установлении публичного сервитута на земельных участках»

Рассмотрев ходатайство ПАО «Россети Сибирь» об установлении публичного сервитута на земельном участке в целях размещения объектов электросетевого хозяйства, руководствуясь главой V.7 «Установление публичного сервитута в отдельных целях», административным регламентом «Принятие решения об установлении публичного сервитута в отдельных целях на территории МО «Город Гусиноозерск», утвержденного постановлением администрации МО «Город Гусиноозерск» от 27.01.2020г. №69, постановляю:

1. Установить публичный сервитут для обеспечения интересов ПАО «Россети Сибирь» в целях размещения объектов электросетевого хозяйства ВЛ 0,4 кВ ф.1 ТП-213 сроком на 49 лет, площадью 664 кв.м в отношении земельных участков с кадастровыми номерами 03:22:010665:182 (ул.Горького, уч.5), 03:22:010665:53 (ул.Горького, уч.3), 03:22:010665:4 (ул.Горького, д.3), 03:22:010665:60 (ул.Горького, уч.1), 03:22:010665:58 (ул.Первомайская, уч.3Б), 03:22:000000:6121 (ул.Первомайская), 03:22:010664:106 (ул.Первомайская, д.8), 03:22:010665:64 (ул.Первомайская, уч.3А), 03:22:010665:181 (ул.Первомайская), 03:22:010665:19 (ул.Калинина, уч.10), согласно приложению №1.

2. МКУ «Управление по имуществу, землепользованию, архитектуре и градостроительству» в течении 5 рабочих направить копию постановления «Об установлении публичного сервитута на земельных участках» правообладателям земельных участков.

3. Настоящее постановление вступает в силу со дня его подписания.

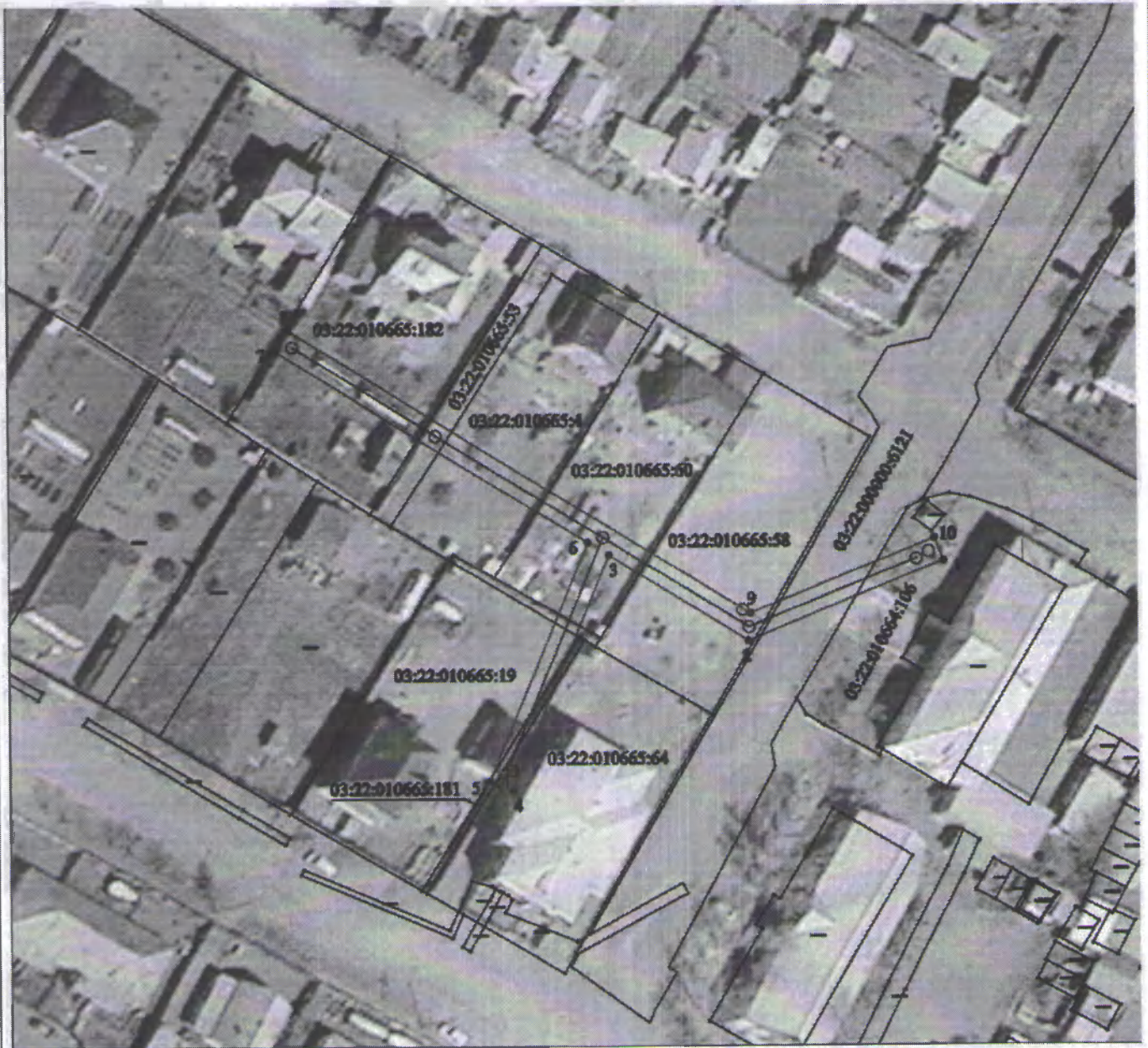
И.о.Главы Администрации
МО «Город Гусиноозёрск»



С.Б. Аюшеева

М.П.

Схема расположения границ публичного сервитута ВЛ 0,4 кВ ф.1 ТП-213



Используемые условные линии и обозначения:

- 1. обозначение характерной точки проектной границы публичного сервитута
- проектная граница публичного сервитута
- граница земельных участков по сведениям ЕГРН
- воздушные линии электропередачи
- объект ИСД

Масштаб 1:1000

Площадь земельного участка- 664 кв.м.			
Обозначение характерных точек границы	Координаты		длина, м
	X	Y	
1	2	3	4
1	472896,24	3284186,43	34,66
2	472883,2	3284154,32	26,92
3	472897,31	3284131,4	42,09
4	472858,42	3284115,29	3,99
5	472859,95	3284111,6	42,73
6	472899,43	3284127,95	60,04
7	472930,9	3284076,82	4
8	472934,31	3284078,91	88,98
9	472887,67	3284154,69	32,64
10	472899,95	3284184,93	4