

КАРТА-ПЛАН ТЕРРИТОРИИ

03:22:011117

(номер кадастрового квартала (номера смежных кадастровых кварталов),
являющегося (являющихся) территорией, на которой выполняются комплексные кадастровые работы)

Дата подготовки карты-плана территории 01.08.2021г.

Пояснительная записка

1. Сведения о заказчике

Комитет по имуществу, землепользованию и градостроительству Селенгинского района Республики Бурятия, ОГРН: 1020300816326, ИНН:0318010794

(полное наименование органа местного самоуправления муниципального района или городского округа, органа исполнительной власти города федерального значения Москвы, Санкт-Петербурга или Севастополя, основной государственный регистрационный номер, идентификационный номер налогоплательщика)

-

(сведения об утверждении карты-плана территории)

2. Сведения о кадастровом инженере

Фамилия, имя, отчество (при наличии отчества): *Червинская Наталья Валерьевна*

Страховой номер индивидуального лицевого счета: *108-474-433 60*

Контактный телефон: *8 9025 62-67-11*

Адрес электронной почты и почтовый адрес, по которым осуществляется связь с кадастровым инженером:

670000, Республика Бурятия, г. Улан-Удэ, ул. Балтахинова, д. 17, блок Е, офис 302, centrof2012@mail.ru

Наименование саморегулируемой организации кадастровых инженеров (СРО), членом которой является кадастровый инженер:

Ассоциация "Гильдия кадастровых Инженеров"

Номер регистрации в государственном реестре лиц, осуществляющих кадастровую деятельность: *29723*

Сокращенное наименование юридического лица, если кадастровый инженер является работником юридического лица:

ООО 'Центр кадастровых работ'

670000, Республика Бурятия, г. Улан-Удэ, ул. Балтахинова, д. 17, блок Е, офис 302

3. Основания выполнения комплексных кадастровых работ

Контракт 0302300080221000005 от 05.07.2021

(наименование и реквизиты государственного или муниципального контракта на выполнение комплексных кадастровых работ)

4. Перечень документов, использованных при подготовке карты-плана территории

№ п/п	Наименование документа	Реквизиты документа
1	2	3
1	<i>Кадастровый план территории</i>	<i>КУВИ-002/2021-54388148 от 12.05.2021 Филиал ФГБУ "Федеральная кадастровая палата Росреестра" по Республике Бурятия</i>
2	<i>Заявление на каталог координат</i>	<i>1987 от 09.08.2018 Росреестр</i>
3	<i>Каталог координат</i>	<i>9974 от 09.08.2018 Росреестр</i>
4	<i>Поверка2</i>	<i>С-ГСХ/29-03-2021/49768225 от 29.03.2021 ОБЩЕСТВО С ОГРАНИЧЕННОЙ ОТВЕТСТВЕННОСТЬЮ "ЦЕНТР ИСПЫТАНИЙ И ПОВЕРКИ СРЕДСТВ ИЗМЕРЕНИЙ НАВГЕОТЕХ - ДИАГНОСТИКА"(ООО "ЦИПСИ НАВГЕОТЕХ - ДИАГНОСТИКА")</i>
5	<i>Поверка ЦИТ</i>	<i>С-ГСХ/24-02-2021/40349807 от 24.02.2021 ОБЩЕСТВО С ОГРАНИЧЕННОЙ ОТВЕТСТВЕННОСТЬЮ "ЦЕНТР ИСПЫТАНИЙ И ПОВЕРКИ СРЕДСТВ ИЗМЕРЕНИЙ НАВГЕОТЕХ - ДИАГНОСТИКА"(ООО "ЦИПСИ НАВГЕОТЕХ - ДИАГНОСТИКА")</i>
6	<i>Технический отчет</i>	<i>03:24:021004 от 20.10.2000</i>

7	Планишет	11-В от 01.01.1996 Росреестр по Республике Бурятия
---	----------	--

5. Сведения о геодезической основе, использованной при подготовке карты-плана территории

Система координат

МСК-03

№ п/п	Название пункта и тип знака геодезической сети	Класс геодезической сети	Координаты, м		Сведения о состоянии на 20 июля 2021г.		
			X	Y	наружного знака пункта	центра пункта	марки
1	2	3	4	5	6	7	8
1	пункт триангуляции п.тр. Бол. Алтан	2 кл.	498120,27	3300613,99	сохранился	сохранился	сохранился
2	пункт триангуляции п.тр. Горхон	3 кл.	497467,35	3293166,82	сохранился	сохранился	сохранился
3	пункт триангуляции п.тр. Опушка	3 кл.	494154,88	3307658,58	сохранился	сохранился	сохранился
4	пункт триангуляции п.тр. Зун-Харгана	4 кл.	497237,71	3307399,29	сохранился	сохранился	сохранился

6. Сведения о средствах измерений

№ п/п	Наименование прибора (инструмента, аппаратуры)	Сведения об утверждении типа измерений	Реквизиты свидетельства о поверке прибора (инструмента, аппаратуры)
1	2	3	4
1	Аппаратура геодезическая спутниковая EFT MI GNSS	рег. номер 53818-13. от 29.03.2021 г. действительно до 28.03.2022 г.	С-ГСХ/29-03-2021/49768225, выдано 29.03.2021 г. действительно до 28.03.2022 г.
2	Аппаратура геодезическая спутниковая Leica GR 10	рег. номер 46979-11. от 24.02.2021 г. действительно до 23.02.2022	Свидетельство о поверке №С-ГСХ/24-02-2021/40349807 выдано 24.02.2021 г. действительно до 23.02.2022

7. Пояснения к разделам карты-плана территории

--

Сведения об уточняемых земельных участках

1. Сведения о характерных точках границы уточняемого земельного участка с кадастровым номером 03:22:011117:1

Зона № 3

Обозначение характерных точек границ	Существующие координаты, м		Уточненные координаты, м		Метод определения координат	Средняя квадратическая погрешность определения координат характерной точки (M _i), м	Формулы, примененные для расчета средней квадратической погрешности определения координат характерной точки (M _i), м
	X	Y	X	Y			
1	2	3	4	5	6	7	8
1	471750,70	3282105,44	471750,70	3282105,44	Метод спутниковых геодезических измерений (определений)	-	$Mt = \sqrt{(m0^2 + m1^2)} = \sqrt{(0.04^2 + 0.09^2)} = 0.1$
2	471733,00	3282127,70	471733,00	3282127,70	Метод спутниковых геодезических измерений (определений)	-	$Mt = \sqrt{(m0^2 + m1^2)} = \sqrt{(0.04^2 + 0.09^2)} = 0.1$
3	471719,31	3282115,38	471719,31	3282115,38	Метод спутниковых геодезических измерений (определений)	-	$Mt = \sqrt{(m0^2 + m1^2)} = \sqrt{(0.04^2 + 0.09^2)} = 0.1$
4	471717,43	3282113,32	471717,43	3282113,32	Метод спутниковых геодезических измерений (определений)	-	$Mt = \sqrt{(m0^2 + m1^2)} = \sqrt{(0.04^2 + 0.09^2)} = 0.1$
5	471710,09	3282107,21	471710,09	3282107,21	Метод спутниковых геодезических измерений (определений)	-	$Mt = \sqrt{(m0^2 + m1^2)} = \sqrt{(0.04^2 + 0.09^2)} = 0.1$
6	471711,74	3282104,09	471711,74	3282104,09	Метод спутниковых геодезических измерений (определений)	-	$Mt = \sqrt{(m0^2 + m1^2)} = \sqrt{(0.04^2 + 0.09^2)} = 0.1$
7	471716,28	3282097,73	471716,28	3282097,73	Метод спутниковых геодезических измерений (определений)	-	$Mt = \sqrt{(m0^2 + m1^2)} = \sqrt{(0.04^2 + 0.09^2)} = 0.1$
8	471726,06	3282085,07	471726,06	3282085,07	Метод спутниковых геодезических измерений (определений)	-	$Mt = \sqrt{(m0^2 + m1^2)} = \sqrt{(0.04^2 + 0.09^2)} = 0.1$
1	471750,70	3282105,44	471750,70	3282105,44	Метод спутниковых геодезических измерений (определений)	-	$Mt = \sqrt{(m0^2 + m1^2)} = \sqrt{(0.04^2 + 0.09^2)} = 0.1$

2. Сведения о частях границ уточняемого земельного участка с кадастровым номером 03:22:011117:1

Обозначение части границы	Горизонтальное положение	Описание прохождения части границ	Отметка о наличии земельного спора о местоположении границ

от т.	до т.	(S), м		земельного участка
1	2	3	4	5
1	2	28,44	-	-
2	3	18,42	-	-
3	4	2,79	-	-
4	5	9,55	-	-
5	6	3,53	-	-
6	7	7,81	-	-
7	8	16,00	-	-
8	1	31,97	-	-

3. Общие сведения об уточняемом земельном участке с кадастровым номером

-

№ п/п	Наименование характеристики земельного участка	Значение характеристики
1	2	3
1	Адрес земельного участка	Респ. Бурятия, р-н Селенгинский, г. Гусиноозерск, ул. Урицкого, дом 8
	Местоположение земельного участка (при отсутствии присвоенного адреса)	-
	Дополнительные сведения о местоположении земельного участка	-
2	Площадь земельного участка ± величина погрешности определения площади (P ± ΔP), м²	844±10
3	Формула, примененная для расчета предельной допустимой погрешности определения площади земельного участка (ΔP), м²	$\Delta P = 3.5 * M_t * \sqrt{P} = 3.5 * 0.1 * \sqrt{844} = 10$
4	Площадь земельного участка согласно сведениям Единого государственного реестра недвижимости (Pкад), м²	844
5	Оценка расхождения P и Pкад (P - Pкад), м²	0
6	Предельный минимальный и максимальный размеры земельного участка (Pмин и Pмакс), м²	-
7	Кадастровый или иной номер (обозначение) здания, сооружения, объекта незавершенного строительства, расположенного на земельном участке	-
8	Иные сведения	-

1. Сведения о характерных точках границы уточняемого земельного участка с кадастровым номером 03:22:011117:11

Зона № 3

Обозначение характерных точек границ	Существующие координаты, м		Уточненные координаты, м		Метод определения координат	Средняя квадратическая погрешность определения координат характерной точки (M _t), м	Формулы, примененные для расчета средней квадратической погрешности определения координат характерной точки (M _t), м
	X	Y	X	Y			
1	2	3	4	5	6	7	8
9	471631,16	3282163,59	471631,16	3282163,59	Метод спутниковых геодезических измерений (определений)	-	$M_t = \sqrt{(m_0^2 + m_1^2)} = \sqrt{(0.04^2 + 0.09^2)} = 0.1$
10	471651,62	3282180,62	471651,62	3282180,62	Метод спутниковых геодезических измерений (определений)	-	$M_t = \sqrt{(m_0^2 + m_1^2)} = \sqrt{(0.04^2 + 0.09^2)} = 0.1$
11	471642,97	3282190,53	471642,97	3282190,53	Метод спутниковых геодезических измерений (определений)	-	$M_t = \sqrt{(m_0^2 + m_1^2)} = \sqrt{(0.04^2 + 0.09^2)} = 0.1$
12	471629,08	3282205,70	471629,08	3282205,70	Метод спутниковых геодезических измерений (определений)	-	$M_t = \sqrt{(m_0^2 + m_1^2)} = \sqrt{(0.04^2 + 0.09^2)} = 0.1$
13	471611,61	3282189,92	471611,61	3282189,92	Метод спутниковых геодезических измерений (определений)	-	$M_t = \sqrt{(m_0^2 + m_1^2)} = \sqrt{(0.04^2 + 0.09^2)} = 0.1$
9	471631,16	3282163,59	471631,16	3282163,59	Метод спутниковых геодезических измерений (определений)	-	$M_t = \sqrt{(m_0^2 + m_1^2)} = \sqrt{(0.04^2 + 0.09^2)} = 0.1$

2. Сведения о частях границ уточняемого земельного участка с кадастровым номером

03:22:011117:11

Обозначение части границы		Горизонтально е проложение (S), м	Описание прохождения части границ	Отметка о наличии земельного спора о местоположении границ земельного участка
от т.	до т.			
1	2	3	4	5
9	10	26,62	-	-
10	11	13,15	-	-
11	12	20,57	-	-
12	13	23,54	-	-
13	9	32,79	-	-

3. Общие сведения об уточняемом земельном участке с кадастровым номером

=

№ п/п	Наименование характеристики земельного участка	Значение характеристики
1	2	3

1	Адрес земельного участка	Респ. Бурятия, р-н Селенгинский, г. Гусиноозерск, ул. Мичурина, дом 11
	Местоположение земельного участка (при отсутствии присвоенного адреса)	-
	Дополнительные сведения о местоположении земельного участка	-
2	Площадь земельного участка ± величина погрешности определения площади (P ± ΔP), м²	836±10
3	Формула, примененная для расчета предельной допустимой погрешности определения площади земельного участка (ΔP), м²	$\Delta P = 3.5 * M_t * \sqrt{P} = 3.5 * 0.1 * \sqrt{836} = 10$
4	Площадь земельного участка согласно сведениям Единого государственного реестра недвижимости (Pкад), м²	836
5	Оценка расхождения P и Pкад (P - Pкад), м²	0
6	Предельный минимальный и максимальный размеры земельного участка (Pмин и Pмакс), м²	-
7	Кадастровый или иной номер (обозначение) здания, сооружения, объекта незавершенного строительства, расположенного на земельном участке	-
8	Иные сведения	-

1. Сведения о характерных точках границы уточняемого земельного участка с кадастровым номером 03:22:011117:13

Зона № 3

Обозначение характерных точек границ	Существующие координаты, м		Уточненные координаты, м		Метод определения координат	Средняя квадратическая погрешность определения координат характерной точки (M _t), м	Формулы, примененные для расчета средней квадратической погрешности определения координат характерной точки (M _t), м
	X	Y	X	Y			
1	2	3	4	5	6	7	8
14	471647,55	3282224,01	471647,55	3282224,01	Метод спутниковых геодезических измерений (определений)	-	$M_t = \sqrt{(m_0^2 + m_1^2)} = \sqrt{(0.04^2 + 0.09^2)} = 0.1$

12	471629,08	3282205,70	471629,08	3282205,70	Метод спутниковых геодезических измерений (определений)	-	$Mt=\sqrt{(m0^2+m1^2)}=\sqrt{(0.04^2+0.09^2)}=0.1$
11	471642,97	3282190,53	471642,97	3282190,53	Метод спутниковых геодезических измерений (определений)	-	$Mt=\sqrt{(m0^2+m1^2)}=\sqrt{(0.04^2+0.09^2)}=0.1$
15	471662,68	3282208,22	471662,68	3282208,22	Метод спутниковых геодезических измерений (определений)	-	$Mt=\sqrt{(m0^2+m1^2)}=\sqrt{(0.04^2+0.09^2)}=0.1$
16	471659,77	3282210,86	471659,77	3282210,86	Метод спутниковых геодезических измерений (определений)	-	$Mt=\sqrt{(m0^2+m1^2)}=\sqrt{(0.04^2+0.09^2)}=0.1$
17	471655,76	3282215,25	471655,76	3282215,25	Метод спутниковых геодезических измерений (определений)	-	$Mt=\sqrt{(m0^2+m1^2)}=\sqrt{(0.04^2+0.09^2)}=0.1$
14	471647,55	3282224,01	471647,55	3282224,01	Метод спутниковых геодезических измерений (определений)	-	$Mt=\sqrt{(m0^2+m1^2)}=\sqrt{(0.04^2+0.09^2)}=0.1$

2. Сведения о частях границ уточняемого земельного участка с кадастровым номером

03:22:011117:13

Обозначение части границы		Горизонтальное проложение (S), м	Описание прохождения части границ	Отметка о наличии земельного спора о местоположении границ земельного участка
от т.	до т.			
1	2	3	4	5
14	12	26,01	-	-
12	11	20,57	-	-
11	15	26,48	-	-
15	16	3,93	-	-
16	17	5,95	-	-
17	14	12,01	-	-

3. Общие сведения об уточняемом земельном участке с кадастровым номером

=

№ п/п	Наименование характеристики земельного участка	Значение характеристики
1	2	3
1	Адрес земельного участка	Респ. Бурятия, р-н Селенгинский, г. Гусиноозерск, ул. Урицкого, дом 18
	Местоположение земельного участка (при отсутствии присвоенного адреса)	-

	Дополнительные сведения о местоположении земельного участка	-
2	Площадь земельного участка ± величина погрешности определения площади (P ± ΔP), м²	554±8
3	Формула, примененная для расчета предельной допустимой погрешности определения площади земельного участка (ΔP), м²	$\Delta P = 3.5 * Mt * \sqrt{P} = 3.5 * 0.1 * \sqrt{554} = 8$
4	Площадь земельного участка согласно сведениям Единого государственного реестра недвижимости (Ркад), м²	554
5	Оценка расхождения P и Ркад (P - Ркад), м²	0
6	Предельный минимальный и максимальный размеры земельного участка (Рмин и Рмакс), м²	-
7	Кадастровый или иной номер (обозначение) здания, сооружения, объекта незавершенного строительства, расположенного на земельном участке	-
8	Иные сведения	-

1. Сведения о характерных точках границы уточняемого земельного участка с кадастровым номером 03:22:011117:141

Зона № 3

Обозначение характерных точек границ	Существующие координаты, м		Уточненные координаты, м		Метод определения координат	Средняя квадратическая погрешность определения координат характерной точки (M _t), м	Формулы, примененные для расчета средней квадратической погрешности определения координат характерной точки (M _t), м
	X	Y	X	Y			
1	2	3	4	5	6	7	8
18	471630,35	3282207,18	471630,35	3282207,18	Метод спутниковых геодезических измерений (определений)	0,10	$Mt = \sqrt{(m0^2 + m1^2)} = \sqrt{(0.04^2 + 0.09^2)} = 0.10$
12	471629,08	3282205,70	471629,08	3282205,70	Метод спутниковых геодезических измерений (определений)	0,10	$Mt = \sqrt{(m0^2 + m1^2)} = \sqrt{(0.04^2 + 0.09^2)} = 0.10$
19	471611,92	3282190,20	471611,92	3282190,20	Метод спутниковых геодезических измерений (определений)	0,10	$Mt = \sqrt{(m0^2 + m1^2)} = \sqrt{(0.04^2 + 0.09^2)} = 0.10$
20	471604,41	3282200,36	471604,41	3282200,36	Метод спутниковых геодезических измерений (определений)	0,10	$Mt = \sqrt{(m0^2 + m1^2)} = \sqrt{(0.04^2 + 0.09^2)} = 0.10$

21	471622,46	3282215,91	471622,46	3282215,91	Метод спутниковых геодезических измерений (определений)	0,10	$Mt=\sqrt{(m0^2+m1^2)}=\sqrt{(0.04^2+0.09^2)}=0.10$
22	471627,18	3282211,22	471627,18	3282211,22	Метод спутниковых геодезических измерений (определений)	0,10	$Mt=\sqrt{(m0^2+m1^2)}=\sqrt{(0.04^2+0.09^2)}=0.10$
23	471626,97	3282210,75	471626,97	3282210,75	Метод спутниковых геодезических измерений (определений)	0,10	$Mt=\sqrt{(m0^2+m1^2)}=\sqrt{(0.04^2+0.09^2)}=0.10$
18	471630,35	3282207,18	471630,35	3282207,18	Метод спутниковых геодезических измерений (определений)	0,10	$Mt=\sqrt{(m0^2+m1^2)}=\sqrt{(0.04^2+0.09^2)}=0.10$

2. Сведения о частях границ уточняемого земельного участка с кадастровым номером

03:22:011117:141

Обозначение части границы		Горизонтальное проложение (S), м	Описание прохождения части границ	Отметка о наличии земельного спора о местоположении границ земельного участка
от т.	до т.			
1	2	3	4	5
18	12	1,95	-	-
12	19	23,12	-	-
19	20	12,63	-	-
20	21	23,82	-	-
21	22	6,65	-	-
22	23	0,51	-	-
23	18	4,92	-	-

3. Общие сведения об уточняемом земельном участке с кадастровым номером

=

№ п/п	Наименование характеристики земельного участка	Значение характеристики
1	2	3
1	Адрес земельного участка	<i>Российская Федерация, Республика Бурятия, Селенгинский муниципальный район, городское поселение город Гусиноозерск, г Гусиноозерск, ул Мичурина, уч 11а</i>
	Местоположение земельного участка (при отсутствии присвоенного адреса)	-
	Дополнительные сведения о местоположении земельного участка	-
2	Площадь земельного участка ± величина погрешности определения площади (P ± ΔP), м²	301±6

3	Формула, примененная для расчета предельной допустимой погрешности определения площади земельного участка (ΔP), м ²	$\Delta P = 3.5 * M_t * \sqrt{P} = 3.5 * 0.1 * \sqrt{301} = 6$
4	Площадь земельного участка согласно сведениям Единого государственного реестра недвижимости (Ркад), м ²	301
5	Оценка расхождения Р и Ркад (Р - Ркад), м ²	0
6	Предельный минимальный и максимальный размеры земельного участка (Рмин и Рмакс), м ²	-
7	Кадастровый или иной номер (обозначение) здания, сооружения, объекта незавершенного строительства, расположенного на земельном участке	-
8	Иные сведения	-

1. Сведения о характерных точках границы уточняемого земельного участка с кадастровым номером 03:22:011117:15

Зона № 3

Обозначение характерных точек границ	Существующие координаты, м		Уточненные координаты, м		Метод определения координат	Средняя квадратическая погрешность определения координат характерной точки (M_t), м	Формулы, примененные для расчета средней квадратической погрешности определения координат характерной точки (M_t), м
	X	Y	X	Y			
1	2	3	4	5	6	7	8
24	471730,89	3282130,22	471730,89	3282130,22	Метод спутниковых геодезических измерений (определений)	-	$M_t = \sqrt{(m_0^2 + m_1^2)} = \sqrt{(0.04^2 + 0.09^2)} = 0.1$
25	471727,07	3282134,65	471727,07	3282134,65	Метод спутниковых геодезических измерений (определений)	-	$M_t = \sqrt{(m_0^2 + m_1^2)} = \sqrt{(0.04^2 + 0.09^2)} = 0.1$
26	471719,95	3282142,49	471719,95	3282142,49	Метод спутниковых геодезических измерений (определений)	-	$M_t = \sqrt{(m_0^2 + m_1^2)} = \sqrt{(0.04^2 + 0.09^2)} = 0.1$
27	471703,48	3282129,57	471703,48	3282129,57	Метод спутниковых геодезических измерений (определений)	-	$M_t = \sqrt{(m_0^2 + m_1^2)} = \sqrt{(0.04^2 + 0.09^2)} = 0.1$
28	471697,29	3282124,02	471697,29	3282124,02	Метод спутниковых геодезических измерений (определений)	-	$M_t = \sqrt{(m_0^2 + m_1^2)} = \sqrt{(0.04^2 + 0.09^2)} = 0.1$
29	471702,60	3282116,94	471702,60	3282116,94	Метод спутниковых геодезических измерений (определений)	-	$M_t = \sqrt{(m_0^2 + m_1^2)} = \sqrt{(0.04^2 + 0.09^2)} = 0.1$

5	471710,09	3282107,21	471710,09	3282107,21	Метод спутниковых геодезических измерений (определений)	-	$Mt=\sqrt{(m0^2+m1^2)}=\sqrt{(0.04^2+0.09^2)}=0.1$
4	471717,43	3282113,32	471717,43	3282113,32	Метод спутниковых геодезических измерений (определений)	-	$Mt=\sqrt{(m0^2+m1^2)}=\sqrt{(0.04^2+0.09^2)}=0.1$
3	471719,31	3282115,38	471719,31	3282115,38	Метод спутниковых геодезических измерений (определений)	-	$Mt=\sqrt{(m0^2+m1^2)}=\sqrt{(0.04^2+0.09^2)}=0.1$
2	471733,00	3282127,70	471733,00	3282127,70	Метод спутниковых геодезических измерений (определений)	-	$Mt=\sqrt{(m0^2+m1^2)}=\sqrt{(0.04^2+0.09^2)}=0.1$
24	471730,89	3282130,22	471730,89	3282130,22	Метод спутниковых геодезических измерений (определений)	-	$Mt=\sqrt{(m0^2+m1^2)}=\sqrt{(0.04^2+0.09^2)}=0.1$

2. Сведения о частях границ уточняемого земельного участка с кадастровым номером

03:22:011117:15

Обозначение части границы		Горизонтальное положение (S), м	Описание прохождения части границ	Отметка о наличии земельного спора о местоположении границ земельного участка
от т.	до т.			
1	2	3	4	5
24	25	5,85	-	-
25	26	10,59	-	-
26	27	20,93	-	-
27	28	8,31	-	-
28	29	8,85	-	-
29	5	12,28	-	-
5	4	9,55	-	-
4	3	2,79	-	-
3	2	18,42	-	-
2	24	3,29	-	-

3. Общие сведения об уточняемом земельном участке с кадастровым номером

=

№ п/п	Наименование характеристики земельного участка	Значение характеристики
1	2	3
	Адрес земельного участка	Респ. Бурятия, р-н Селенгинский, г. Гусиноозерск, ул. Урицкого, дом 10

1	Местоположение земельного участка (при отсутствии присвоенного адреса)	-
	Дополнительные сведения о местоположении земельного участка	-
2	Площадь земельного участка \pm величина погрешности определения площади ($P \pm \Delta P$), м ²	623 \pm 9
3	Формула, примененная для расчета предельной допустимой погрешности определения площади земельного участка (ΔP), м ²	$\Delta P = 3.5 * M_t * \sqrt{P} = 3.5 * 0.1 * \sqrt{623} = 9$
4	Площадь земельного участка согласно сведениям Единого государственного реестра недвижимости ($P_{\text{кад}}$), м ²	623
5	Оценка расхождения P и $P_{\text{кад}}$ ($P - P_{\text{кад}}$), м ²	0
6	Предельный минимальный и максимальный размеры земельного участка ($P_{\text{мин}}$ и $P_{\text{макс}}$), м ²	-
7	Кадастровый или иной номер (обозначение) здания, сооружения, объекта незавершенного строительства, расположенного на земельном участке	-
8	Иные сведения	-

**АКТ СОГЛАСОВАНИЯ МЕСТОПОЛОЖЕНИЯ ГРАНИЦ ЗЕМЕЛЬНЫХ УЧАСТКОВ ПРИ ВЫПОЛНЕНИИ КОМПЛЕКСНЫХ
КАДАСТРОВЫХ РАБОТ**

03:22:011117

(номер кадастрового квартала (номера смежных кадастровых кварталов), являющегося (являющихся) территорией, на которой выполняются комплексные кадастровые работы)

				Всего листов _____	Лист № _____
№ п/п	Обозначение характерной точки или части границы	Отметка о согласовании (согласовано/ спорное)	Кадастровые номера или обозначения смежных земельных участков	Сведения о лице, представившем возражения	Реквизиты вступившего в законную силу судебного акта
1	2	3	4	5	6
-	-	-	-	-	-
			-	-	-

Председатель согласительной комиссии:

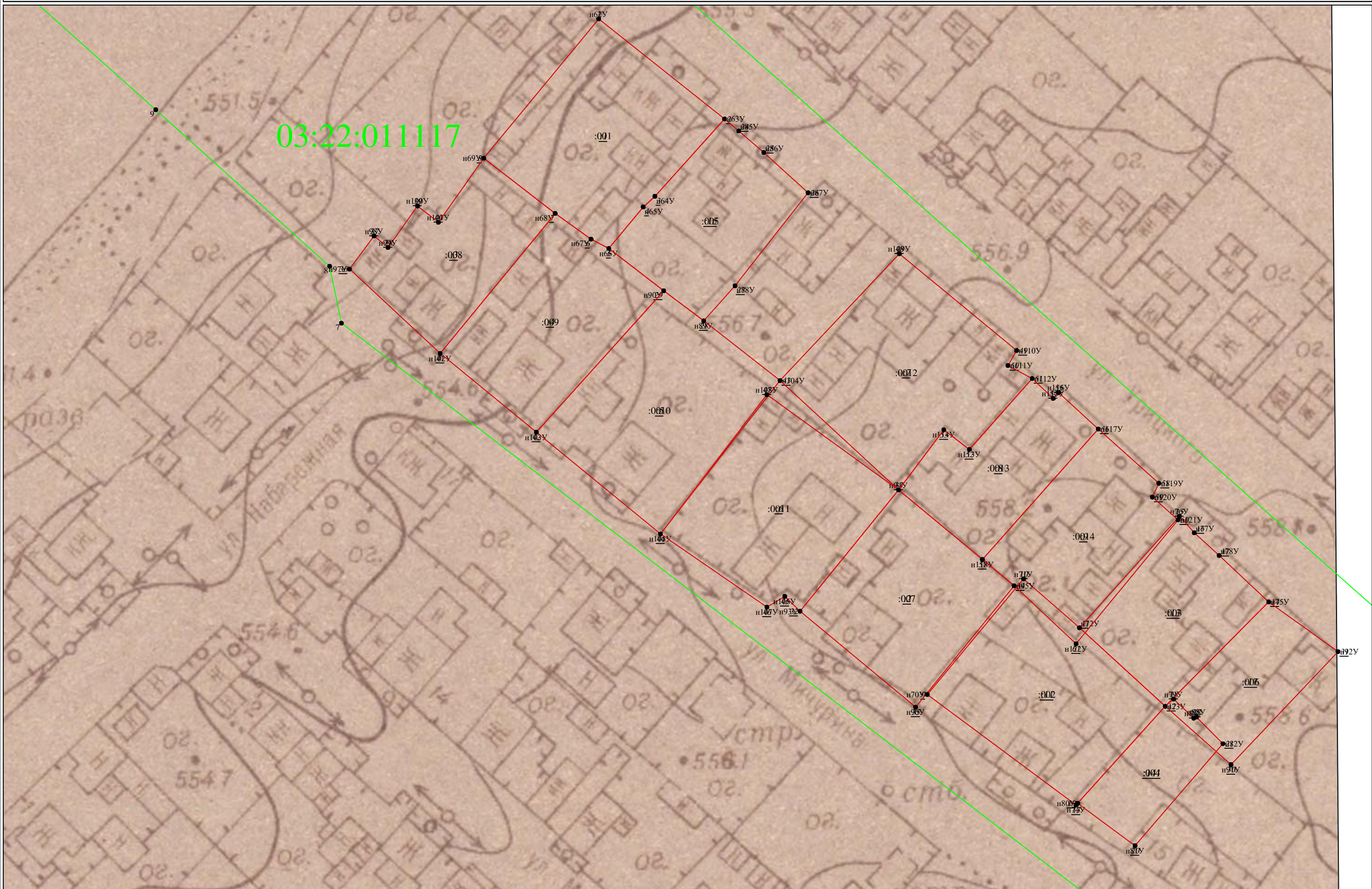
М.П.

подпись

фамилия, инициалы

Схема границ земельных участков

03:22:011117



Масштаб 1:500

ЗАЯВЛЕНИЕ

о предоставлении в пользование документов государственного фонда данных, полученных в результате проведения землеустройства

Заинтересованное лицо «Центр кадастровых работ» в лице Назимовой Марии Алексеевны

Ф.И.О. физического лица (полностью) или наименование юридического лица (полностью)

Документ, удостоверяющий личность физического лица
Паспорт 8117 712894 выдан ОУФМС России по Республике Бурятия в Советском р-не гор. Улан-Удэ 28.03.2017 г.

(наименование, серия, номер, кем и когда выдан)

Адрес постоянного места жительства или преимущественного пребывания
Республика Бурятия, г. Улан-Удэ, Советский район, ул. Черемушки, дом 76
(область, город, улица, дом, корпус, квартира, телефон; в случае временной регистрации указать также ее полный адрес)

Документ, подтверждающий регистрацию юридического лица
27.06.2017г. Межрайонная ИФНС России №9 по Республике Бурятия в ЕГРЮЛ

(дата и место государственной регистрации, номер документа, подтверждающий факт внесения записи о юридическом лице в ЕГРП)

Республика Бурятия, г. Улан-Удэ, ул. Балтахинова, Блок Е, офис №302

(адрес (место нахождения) постоянно действующего исполнительного органа юридического лица, в случае его отсутствия - иного органа или лица, имеющих право действовать от имени юридического лица без доверенности)

Документ, подтверждающий полномочия доверенного лица
Доверенность №4 от 24.04.2018

(наименование, номер, дата)

Прошу предоставить документы:

каталог координат и высот геодезических пунктов районных пунктов на территории Сайского, Север-Байкальского, Селенгинского, Тарбагатайского районов РБ

(при наличии указать кадастровый номер земельного участка)

Документ, подтверждающий право на получение сведений ограниченного доступа

(наименование, номер, дата, кем и когда выдан)

Объем запрашиваемых документов _____

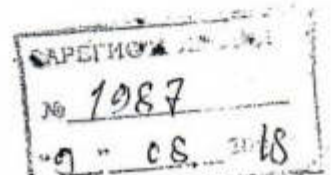
Подпись заявителя М.И. Назимова дата 08.08.2018г.

Назимова Мария Алексеевна

Контактный телефон 626-711, 355-311

М.И. Назимова
Ф.И.О., подпись сотрудника, принявшего заявление

Назимова 08.08.2018г. М.И. Назимова



МИНИСТЕРСТВО ЭКОНОМИЧЕСКОГО РАЗВИТИЯ РОССИЙСКОЙ
ФЕДЕРАЦИИ

ФЕДЕРАЛЬНАЯ СЛУЖБА ГОСУДАРСТВЕННОЙ РЕГИСТРАЦИИ,
КАДАСТРА И КАРТОГРАФИИ

УПРАВЛЕНИЕ ФЕДЕРАЛЬНОЙ СЛУЖБЫ ГОСУДАРСТВЕННОЙ РЕГИСТРАЦИИ,
КАДАСТРА И КАРТОГРАФИИ ПО РЕСПУБЛИКЕ БУРЯТИЯ

УПРАВЛЕНИЕ РОСРЕЕСТРА ПО РБ

ГОСУДАРСТВЕННЫЙ ФОНД ДАННЫХ

ИНВ. 6-01 9974 2012 ГИД

КАТАЛОГ

КООРДИНАТ ГЕОДЕЗИЧЕСКИХ ПУНКТОВ

расположенных на территории Селенгинского района

Республика Бурятия

Система координат МСК-03, Зона 3

Каталог координат геодезических пунктов на территории Селенгинского района
Республики Бурятия в системе координат МСК-03 (3 зона)

№	Номер(название)пункта	Класс, разр.	Координаты		Примечание
			X	Y	
1	2	3	5	6	7
1	п.тр. Абрамовское	3 класс	492084.89	3301189.17	
2	п.тр. Адаг	4 класс	464916.65	3248797.23	
3	п.тр. Алтан	3 класс	502679.31	3303317.39	
4	п.тр. Амбонское	4 класс	420375.66	3300460.62	
5	п.тр. Ара	4 класс	460610.07	3248937.43	
6	п.тр. Ара-Барата	3 класс	478336.75	3261434.34	
7	п.тр. Ара-Таширо	4 класс	444435.4	3238365.43	
8	п.тр. Ара-Харлун Вост.	2 класс	426431.00	3321907.96	
9	п.тр. Ара-Харлун Нов.	3 класс	427302.62	3317907.63	
10	п.тр. Арбантуй	3 класс	443334.67	3208971.44	
11	п.тр. Арбузовская	3 класс	476564.9	3298067.13	
12	п.тр. Аргалтуй	4 класс	471866.16	3304850.98	
13	п.тр. Аршан	2 класс	424090.28	3253476.08	
14	п.тр. Астай Нов.	2 класс	464290.26	3214809.85	
15	п.тр. Атхатуй	2 класс	418342.78	3259647.77	
16	п.тр. Аца Нов.	4 класс	468130.69	3271120.86	
17	п.тр. Барата	3 класс	469976.09	3267488.37	
18	п.тр. Барун-Сахахта	2 класс	457673.06	3207615.59	
19	п.тр. Барун-Ула	2 класс	430018.47	3232404.95	
20	п.тр. Барун-Хундуй	3 класс	437375.1	3278965.18	
21	п.тр. Баян-Гол	2 класс	452694.09	3270558.81	
22	п.тр. Баян-Улан	3 класс	424005.04	3262091.12	
23	п.тр. Билютайская	3 класс	428520.45	3264739.35	
24	п.тр. Бодата	2 класс	448398.94	3214994.12	
25	п.тр. Бол Алтан	2 класс	498120.27	3300613.99	
26	п.тр. Бол.Бураакшины	2 класс	483579.9	3313981.41	
27	п.тр. Бол Дулан	2 класс	491073.6	3269632.73	
28	п.тр. Болотная	3 класс	445655.01	3269493.57	
29	п.тр. Боргой	3 класс	420408.76	3250895.74	
30	п.тр. Борисан	2 класс	504183.57	3271394.94	
31	п.тр. Брусничная	3 класс	479242.6	3244589.01	
32	п.тр. Булаг	3 класс	476114.22	3290073.88	
33	п.тр. Бун-Хан	3 класс	429341.41	3247907.47	
34	п.тр. Бургастай	2 класс	457161.09	3292937.47	
35	п.тр. Бухин-Буса	3 класс	445639.63	3310406.16	
36	п.тр. Верх. Ира	4 класс	439005.95	3213329.58	
37	п.тр. Верх. Сутой	4 класс	478220.07	3308171.84	
38	п.тр. Верх. Хорготуй	3 класс	431437.22	3227164.29	
39	п.тр. Вершина	4 класс	489921.66	3304467.3	
40	п.тр. Ветренный	3 класс	464255.17	3223418.25	
41	п.тр. Вирхэ	2 класс	427308.69	3299786.13	
42	п.тр. Высокий	4 класс	456316.48	3279195.08	
43	п.тр. Галтай	3 класс	448096.47	3258773.87	
44	п.тр. Гамбушина	3 класс	415159.04	3308520.73	
45	п.тр. Глухой	2 класс	501049.92	3284841.29	
46	п.тр. Горан	2 класс	473803.12	3236922.7	
47	п.тр. Горелый	4 класс	458647.74	3277428.25	
48	п.тр. Горхон	3 класс	497467.35	3293166.82	

49	п.тр. Гун-Жалга Сан.	3 класс	432404.27	3249892.16
50	п.тр. Гурумбушкина	3 класс	428438.33	3258129.68
51	п.тр. Гусиное Озеро	3 класс	474754.96	3281767.15
52	п.тр. Гусиное Озеро Нов	СГГС	475126.13	3277681.9
53	п.тр. Гусиноозерская Коса	2 класс	461820.74	3272644.08
54	п.тр. Гуцук	4 класс	451606.52	3255934.84
55	п.тр. Дабан	3 класс	419438.52	3295236.81
56	п.тр. Дабан	3 класс	438189.48	3210420.67
57	п.тр. Дзала Сев.	3 класс	434000.06	3235087.95
58	п.тр. Дзэкой	3 класс	420079.38	3280266.41
59	п.тр. Долан Нов.	4 класс	434412.12	3259278.47
60	п.тр. Дунда	3 класс	464234.25	3234205
61	п.тр. Енхор Нов.	4 класс	444603.97	3276613.58
62	п.тр. Еранская	4 класс	429778.39	3271332.45
63	п.тр. Ехэ-Цаган	3 класс	439614.97	3270735.87
64	п.тр. Жергалантуй	3 класс	491180.13	3295117.25
65	п.тр. Загота	3 класс	471278.34	3243592.93
66	п.тр. Залага	3 класс	460635.13	3287695.01
67	п.тр. Залан	3 класс	450634.75	3307242.94
68	п.тр. Зимник	3 класс	423879.66	3303576.16
69	п.тр. Зимник	4 класс	428363.44	3284520.36
70	п.тр. Зуева	3 класс	468112.59	3304774.49
71	п.тр. Зуйская	1 класс	468828.69	3295257.36
72	п.тр. Зун-Одонта	2 класс	428797.17	3310608.03
73	п.тр. Зуя	КС	466139.97	3289239.12
74	п.тр. Зэндэмытэ	3 класс	437223.48	3290994.74
75	п.тр. Ира	3 класс	438303.4	3240265.16
76	п.тр. Каменистая	3 класс	417594.37	3266148.81
77	п.тр. Камышевка Нов.	3 класс	431020.74	3295436
78	п.тр. Касурка Сев.	2 класс	418758.01	3315159.45
79	п.тр. Ключевая	3 класс	409863.12	3273985.55
80	п.тр. Коммунизм	3 класс	442923.15	3264704.97
81	п.тр. Крест	4 класс	443376.81	3292218.14
82	п.тр. Лесистый	3 класс	421501.74	3246136.4
83	п.тр. Летник Нов.	4 класс	448478.07	3289490.66
84	п.тр. Майлогор	2 класс	462088.91	3243437.83
85	п.тр. Мал.Манжа	4 класс	487878.61	3299830.72
86	п.тр. Маленький	3 класс	444522.54	3247731.9
87	п.тр. Малиновка	4 класс	466042.02	3310096.48
88	п.тр. Манжа	1 класс	486166.92	3304608.15
89	п.тр. Мордетуй	3 класс	451101.95	3234883.63
90	п.тр. МТФ	4 класс	460874.77	3279907.25
91	п.тр. Мунду-Гэр	3 класс	436187.53	3296159.01
92	п.тр. Муртой Вост. Нов.	3 класс	457856.86	3264371.62
93	п.тр. Мухар-Горхон	4 класс	475239.26	3259413.52
94	п.тр. Мухар-Хундуй	3 класс	466875.88	3300448.16
95	п.тр. Мухар-Хундуй Нов.	4 класс	433043.28	3281732.16
96	п.тр. Мыс	КС	470567.63	3276227.95
97	п.тр. Намаг	2 класс	463931.79	3262772.67
98	п.тр. Намок	3 класс	493634.36	3288304.12
99	п.тр. Нарин Нов.	4 класс	463950.06	3268327.86
100	п.тр. Нереста	3 класс	443354.92	3213281.28
101	п.тр. Ниж. Астай	3 класс	449792.24	3209155.89
102	п.тр. Ниж. Убукун	2 класс	495803.10	3313632.43

103	п.тр. Новопавловка	4 класс	419880.83	3286985.08
104	п.тр. Ноехон	3 класс	451578.33	3318397.48
105	п.тр. Номогон Нов.	2 класс	413964.85	3248200.12
106	п.тр. Олушка	3 класс	494154.88	3307658.58
107	п.тр. Орелк	3 класс	448702.39	3229450.98
108	п.тр. Орцог	3 класс	437332.27	3220245.05
109	п.тр. Осто-Ундэр	2 класс	438204.67	3285939.96
110	п.тр. Охур	СГГС	477240.47	3283085.81
111	п.тр. Памятник	3 класс	454629.54	3298434.31
112	п.тр. Перевал	3 класс	412367.24	3278963.80
113	п.тр. Переемная	2 класс	479908.16	3202826.45
114	п.тр. Персиковая	3 класс	451488.36	3288036.7
115	п.тр. Пик	3 класс	456366.51	3285809.29
116	п.тр. Писанный Камень	3 класс	435619.26	3321128.49
117	п.тр. Поворотная	3 класс	431245.72	3287228.18
118	п.тр. Подлес Нов.	3 класс	448038.92	3302719.52
119	п.тр. Покровка	3 класс	442481.21	3222296.54
120	п.тр. Полустанок	3 класс	422941.58	3284542.88
121	п.тр. Птичник	3 класс	415887.64	3273705.48
122	п.тр. Пылаевская	3 класс	433042.18	3270472.91
123	п.тр. Развилка Нов.	СГГС	471099.7	3285743.42
124	п.тр. Редкая	3 класс	423408.01	3291577.58
125	п.тр. Саган-Хунды	3 класс	446760.16	3232909.42
126	п.тр. Сандагой	4 класс	426155.77	3287549.38
127	п.тр. Сарам	3 класс	447637.2	3224265.23
128	п.тр. Сарам	3 класс	476607.2	3313223.7
129	п.тр. Сармен-Ехэ	3 класс	469494.3	3259436.13
130	п.тр. Селенга	3 класс	461100.74	3294822.53
131	п.тр. Селенгинская	3 класс	484542.86	3299363.24
132	п.тр. Селендума Вост. Нов.	4 класс	431957.29	3265284.79
133	п.тр. Семенова	4 класс	434263.3	3274367.71
134	п.тр. Сильвэ	3 класс	472837.59	3264370.27
135	п.тр. Скала	4 класс	448292.33	3284753.7
136	п.тр. Скала	СГГС	477458.6	3276216.79
137	п.тр. Согота Нов.	3 класс	459190.02	3316329.7
138	п.тр. Соготуй	2 класс	458880.93	3307991.13
139	п.тр. Солдатский Нов.	2 класс	492035.46	3281097.51
140	п.тр. Соленое Озеро	КС	479465.56	3286869.69
141	п.тр. Соленопадская	3 класс	475070.46	3303495.21
142	п.тр. Староселенгинск	2 класс	450065.63	3299314.68
143	п.тр. Степной	4 класс	429120.11	3235557.13
144	п.тр. Стрелка	3 класс	443654.16	3288454.84
145	п.тр. Сутой	3 класс	479875.19	3310679.79
146	п.тр. Сэдзыгэтуй	3 класс	434687.76	3256044.6
147	п.тр. Табунинская	3 класс	455790.92	3302589.41
148	п.тр. Тайлгата	2 класс	473397.9	3204165.78
149	п.тр. Тарбагата	3 класс	433751.53	3309143.79
150	п.тр. Тарятуй	3 класс	424964.29	3311780.25
151	п.тр. Темник	2 класс	437270.24	3264292.26
152	п.тр. Тихий	2 класс	482255.72	3227866.58
153	п.тр. ТолстыйУтес	3 класс	462846.38	3300785.87
154	п.тр. Тохой Нов.	2 класс	486154.35	3291878.38
155	п.тр. Убур-Дзокой Нов.	4 класс	418557.98	3269811.76
156	п.тр. Убур-Дзокой Сев.	3 класс	420931.67	3268960.21

157	п.тр. Убур-Хан	3 класс	472254.31	3212641.41
158	п.тр. Убэр	4 класс	424081.44	3297120.47
159	п.тр. Убэр	4 класс	430423.19	3253853.88
160	п.тр. Угольный	3 класс	463930.35	3282659.31
161	п.тр. Улан-Удунга	3 класс	454591.75	3244265.08
162	п.тр. Улябортой	КС	477549.85	3271265.8
163	п.тр. Ундур	3 класс	465851.8	3255348.24
164	п.тр. Уныгытэй	3 класс	438939.19	3316044.06
165	п.тр. Уныгытэй	3 класс	438939.19	3316044.06
166	п.тр. Упырь	3 класс	405286.93	3270194.72
167	п.тр. Урдо	3 класс	455202.5	3239187.86
168	п.тр. Урма	3 класс	445567.03	3240115.9
169	п.тр. Урма Южн.	4 класс	442198.05	3238613.52
170	п.тр. Усть-Урма	2 класс	450250.18	3241727.25
171	п.тр. Усть-Чикой	3 класс	445931.06	3295977.28
172	п.тр. Ухыр-Хан	1 класс	441955.76	3307028.07
173	п.тр. Ферма Нов.	4 класс	442636.91	3312987.6
174	п.тр. Ферма Нов.	4 класс	454369.84	3275586.84
175	п.тр. Фирсова	3 класс	430935.24	3275093.32
176	п.тр. Хан-Ула	3 класс	427389.46	3279210.98
177	п.тр. Халчик	2 класс	445905.39	3315314.14
178	п.тр. Хара-Халцагай	1 класс	448170.81	3280413.86
179	п.тр. Хара-Хота	2 класс	468364.06	3226725.29
180	п.тр. Харганатуй-Хундуй	4 класс	422917.66	3277472.3
181	п.тр. Харухай	2 класс	438231.76	3248213.34
182	п.тр. Харухай Нов.	4 класс	439243.96	3254060.49
183	п.тр. Хасуртай	3 класс	477346.88	3253922.52
184	п.тр. Хлебная	СГГС	480921.13	3279885.06
185	п.тр. Хожира	2 класс	457399.67	3229017.86
186	п.тр. Хонгур	2 класс	442662.39	3231802.44
187	п.тр. Хонзуртай	3 класс	457806.49	3222686.98
188	п.тр. Хошто-Халзан	2 класс	482190.44	3252210.2
189	п.тр. Хребтовый	3 класс	434683.06	3244978.81
190	п.тр. Хулурунтуй	4 класс	434889.96	3215118.78
191	п.тр. Хундуй	2 класс	424225.45	3272070.45
192	п.тр. Хуншун-Зун	3 класс	438530.56	3302773.83
193	п.тр. Хура	2 класс	453977.98	3259723.44
194	п.тр. Хухэ-Хада	2 класс	453493.16	3251532.17
195	п.тр. Хылтыгей	3 класс	441894.73	3256116.41
196	п.тр. Цаган-Нур Нов.	3 класс	449720.7	3273879.48
197	п.тр. Цайдам	2 класс	455375.26	3280326.54
198	п.тр. Цайдан	3 класс	437924.13	3311475.54
199	п.тр. Цайдан	3 класс	437924.13	3311475.54
200	п.тр. Царам	3 класс	420368.03	3310502.84
201	п.тр. Чанд	2 класс	428922.51	3242923.21
202	п.тр. Черемухова	4 класс	496508.35	3295922.86
203	п.тр. Чикой Нов.	4 класс	433218.23	3291848.63
204	п.тр. Шахтовый	СГГС	470018.12	3282768.86
205	п.тр. Шибирь Нов.	3 класс	418346.97	3302423.59
206	п.тр. Шинихей	3 класс	476109.83	3225966.61
207	п.тр. Шинэ Нов.	4 класс	493684.65	3292250.3
208	п.тр. Шулута	2 класс	468941.64	3249005.88
209	п.тр. Шулута	3 класс	435386.66	3228060.96
210	п.тр. Шулута Вост.	4 класс	434671.45	3231810.48

211	п.тр. Шулуга Сев.	3 класс	439966.6	3226258.26
212	п.тр. ЩучьеОзеро	3 класс	485624.93	3285370.21
213	п.тр. Яган Нов.	4 класс	440557.07	3267016.72
214	п.тр. Ягодная Зап.	3 класс	484178.79	3278173.96
215	п.тр. Ямная Сев.	3 класс	502175.28	3294050.06
216	пп б/н	СГГС	476004.21	3282019.98
217	17916,грунт.реп.	СГГС	475147.98	3288090.54
218	7489,грунт.реп.	КС	467717.77	3284135.93
219	п.тр. 5	СГГС	472003.03	3284506.80
220	п.тр. IV	СГГС	474036.83	3284243.59
221	п.тр. N100 Нов.	4 класс	490064.64	3292425.10
222	п.тр. N104 Нов.	4 класс	488369.73	3287482.88
223	п.тр. N16 Нов.	3 класс	485089.32	3281461.13
224	п.тр. N9	4 класс	483990.52	3289916.99
225	п.тр. Барчугар	II класс	455549.04	3290826.56
226	п.тр. Бол.Усугуй	II класс	421939.29	3315813.96
227	п.тр. Болдок Нов	II класс	411673.64	3268768.52
228	п.тр. Борул	II класс	456682.98	3258419.69
229	п.тр. Вост. Базисная	II класс	458214.12	3286059.46
230	п.тр. Горхон	II класс	434718.22	3298445.53
231	п.тр. Наристуй	II класс	439878.88	3249121.28
232	п.тр. Сев. Базисная	II класс	477352.89	3285936.87
233	п.тр. Солдатский	II класс	492318.62	3280788.06
234	п.тр. Тамча	II класс	449385.72	3266338.94
235	п.тр. Тамчинская	II класс	455636.25	3265669.38
236	п.тр. Трактовая	II класс	466027.85	3284838.93
237	п.тр. Хлебная II	II класс	480405.92	3279497.62
238	п.тр. Цаган	II класс	461097.72	3284103.63
239	п.тр. Южн.Базисная	II класс	475210.48	3284237.15
240	п.тр. Тайлгата	II класс	469182.44	3203755.24
241	п.тр. Бараки	III класс	496220.47	3288848.32
242	п.тр. Барун-Сала	III класс	489294.35	3248442.56
243	п.тр. Барчик (Кули)	III класс	431892.84	3314907.24
244	п.тр. Дагентерен	III класс	507316.23	3274529.33
245	п.тр. Звериная	III класс	499185.51	3267927.36
246	п.тр. Касурка	III класс	416807.62	3313088.13
247	п.тр. Котомка	III класс	491451.92	3286325.10
248	п.тр. Лотошный	III класс	499565.83	3281861.83
249	п.тр. Мельничная	III класс	501802.06	3295957.37
250	п.тр. Озерная	III класс	451491.99	3267388.91
251	п.тр. Орюн	III класс	483264.01	3263912.73
252	п.тр. Осон	III класс	459435.54	3252867.82
253	п.тр. Охур	III класс	481795.71	3273457.57
254	п.тр. Перевал	III класс	461470.23	3258707.65
255	п.тр. СеленгинскаяМТС	III класс	482285.56	3291733.57
256	п.тр. Сосна-Дурак	III класс	492907.81	3275366.54
257	п.тр. Темник Сев.	III класс	448830.63	3253224.23
258	п.тр. Тохой	III класс	487275.59	3291364.13
259	п.тр. Удюн	III класс	488256.58	3258039.22
260	п.тр. Ушканка	III класс	486299.17	3250475.40
261	п.тр. Ферма	III класс	420870.80	3275879.48
262	п.тр. Ферма	III класс	454177.16	3275717.17
263	п.тр. Цаган-Нур	III класс	449792.70	3273957.54
264	п.тр. Царамское	III класс	429355.85	3304364.29

265	п.тр. Шахта	III класс	472949.78	3292844.74
266	п.тр. Шахты	III класс	473676.59	3285376.13
267	п.тр. Шинестуй	III класс	457909.37	3280347.52
268	п.тр. Ягодная	III класс	484025.34	3282415.27
269	п.тр. 57	III класс	453473.42	3274808.70
270	п.тр. Удунгушка	III класс	477984.48	3247230.63
271	п.тр. Арбузово Вост.	IV класс	479954.27	3292520.09
272	п.тр. Ацула	IV класс	445915.91	3256634.93
273	п.тр. Бараки	IV класс	443154.47	3273878.22
274	п.тр. Барун-Одонта	IV класс	427200.05	3307682.29
275	п.тр. Бодата	IV класс	480542.98	3269513.73
276	п.тр. Бургастай Сев.	IV класс	463712.92	3293345.48
277	п.тр. Буту-Хунхэр	IV класс	426397.33	3250005.83
278	п.тр. Гарь	IV класс	483406.36	3248773.37
279	п.тр. Голая	IV класс	479502.30	3300015.38
280	п.тр. Гомбоев-Годзогор	IV класс	497545.07	3275373.19
281	п.тр. Дылын	IV класс	472264.47	3299931.27
282	п.тр. Жергалантуй Сев.	IV класс	500568.18	3292300.09
283	п.тр. Загустай	IV класс	477192.88	3281826.22
284	п.тр. Загустай	IV класс	487601.55	3271714.71
285	п.тр. Закаменка	IV класс	462726.45	3304080.06
286	п.тр. Зун-Галтай	IV класс	449048.91	3261421.87
287	п.тр. Зун-Харгана	IV класс	497237.71	3307399.29
288	п.тр. Известковая	IV класс	488300.39	3277228.63
289	п.тр. Каменистая	IV класс	449752.53	3295610.28
290	п.тр. Карым	IV класс	501291.77	3277948.67
291	п.тр. Крутая	IV класс	488810.91	3254627.45
292	п.тр. Лесная	IV класс	481308.22	3303605.53
293	п.тр. Леспромхоз	IV класс	471724.06	3255088.56
294	п.тр. МалДулан	IV класс	485753.34	3267012.75
295	п.тр. Модотой	IV класс	456728.68	3312774.17
296	п.тр. МТФ	IV класс	465791.78	3259642.02
297	п.тр. Нарин	IV класс	418231.71	3263518.32
298	п.тр. Озера	IV класс	452570.00	3264546.02
299	п.тр. Опушка	IV класс	434558.29	3304181.05
300	п.тр. Полевая	IV класс	441641.92	3280402.52
301	п.тр. Сангинэ	IV класс	475701.86	3266098.04
302	п.тр. Селенга	IV класс	481666.27	3313641.29
303	п.тр. Селендума Вост.	IV класс	431449.88	3266021.24
304	п.тр. Сред.Убукун	IV класс	493258.95	3300945.81
305	п.тр. Стан	IV класс	421099.01	3305735.47
306	п.тр. Староселенгинск	IV класс	452305.29	3295105.53
307	п.тр. Столб	IV класс	438802.02	3308896.70
308	п.тр. Тарбагата Южн.	IV класс	431099.50	3308630.41
309	п.тр. Тойон	IV класс	451983.76	3279074.53
310	п.тр. Тохой Сев.	IV класс	486240.96	3290290.18
311	п.тр. Убукун	IV класс	496393.99	3268940.56
312	п.тр. Убукун	IV класс	498059.87	3285586.08
313	п.тр. Убукун	IV класс	455499.96	3249048.32
314	п.тр. Удунга	IV класс	493102.02	3248242.86
315	п.тр. Удунга Верх.	IV класс	500055.73	3275608.64
316	п.тр. Улица	IV класс	487690.15	3261707.89
317	п.тр. Улясын	IV класс	453023.37	3304961.48
318	п.тр. Хабру	IV класс	440426.02	3258559.40
318	п.тр. Харос	IV класс		

319	п.тр. Хацагор	IV класс	445848.97	3253029.80
320	п.тр. Хашлактуй	IV класс	419876.99	3289657.43
321	п.тр. Хоштогол	IV класс	483464.21	3257420.05
322	п.тр. Хундуй	IV класс	434228.69	3285520.51
323	п.тр. Цаган-Жалга	IV класс	461038.00	3282248.04
324	п.тр. Царам Сев.	IV класс	407238.72	3274953.05
325	п.тр. Черемухова Южн.	IV класс	499181.89	3290751.96
326	п.тр. Чикой	IV класс	433199.91	3291975.77
327	п.тр. Шильдырхей	IV класс	473601.92	3250000.34
328	п.тр. Шинэ-Зам	IV класс	491438.95	3290994.36
329	п.тр. Ялак	IV класс	425214.47	3266384.48
330	п.тр. №103	IV класс	489294.53	3290795.82
331	п.тр. №12	IV класс	478700.38	3289988.62
332	п.тр. №14	IV класс	485003.20	3291879.37
333	п.тр. №15	IV класс	479275.79	3282702.74
334	п.тр. №17	IV класс	481922.52	3294456.14
335	п.тр. №18	IV класс	485692.79	3293446.03
336	п.тр. №4	IV класс	480705.01	3285709.00
337	п.тр. №5	IV класс	483003.66	3284068.23
338	п.тр. №6	IV класс	482144.25	3285639.28
339	п.тр. №2	IV класс	481106.26	3281460.15
340	п.тр. 101-1	IV класс	451544.61	3268655.85
341	п.тр. II	IV класс	473169.79	3283018.25
342	п.тр. III	IV класс	472178.76	3282667.01
343	п.тр. Гррп3	2 разр.	497119.26	3304308.90
344	п.тр. Гррп6	2 разр.	500935.10	3305266.53
345	п.тр. 1	2 разр.	457912.80	3280352.17
346	п.тр. 1	1 разр.	433082.67	3263587.69
347	п.тр. 10	2 разр.	459147.49	3280813.80
348	п.тр. 11	2 разр.	462659.75	3284055.99
349	п.тр. 12	2 разр.	460081.44	3281712.71
350	п.тр. 14	2 разр.	462429.91	3282913.59
351	п.тр. 15	2 разр.	462063.41	3280986.48
352	п.тр. 16	2 разр.	462963.55	3281964.21
353	п.тр. 18	2 разр.	473531.58	3281973.97
354	п.тр. 2	1 разр.	431140.71	3263348.10
355	п.тр. 20	2 разр.	463715.60	3281802.39
356	п.тр. 22	2 разр.	473386.29	3285838.03
357	п.тр. 23	2 разр.	473636.01	3286610.92
358	п.тр. 3	1 разр.	434489.39	3264857.80
359	п.тр. 4	2 разр.	458374.11	3279582.66
360	п.тр. 41	2 разр.	472005.36	3286368.58
361	п.тр. №44	2 разр.	481496.83	3283732.11
362	п.тр. 5	2 разр.	460110.41	3280548.24
363	п.тр. 9	2 разр.	460509.94	3281156.94
364	п.тр. В№2	2 разр.	447993.18	3229303.70
365	п.тр. В№1	2 разр.	447407.58	3228082.00
366	п.тр. В№4	2 разр.	446703.81	3229423.42
367	п.тр. 8	2 разр.	445822.06	3229058.73
368	п.тр. 12	2 разр.	445446.20	3227442.44
369	п.тр. 10	2 разр.	445319.91	3228482.25
370	п.тр. В№9	2 разр.	445186.22	3229108.62
371	п.тр. 1	1 разр.	445207.61	3226749.14
372	п.тр. 11	2 разр.	444597.58	3228238.40

373	п.тр. III				
374	п.тр. Ск.рп. №3	1 разр.	444312.96	3228823.15	
375	п.тр. 14	2 разр.	443988.48	3227321.89	
376	п.тр. Буровая	2 разр.	443431.62	3229763.16	
377	п.тр. II	2 разр.	442960.33	3227841.02	
378	п.тр. Водокачка	1 разр.	442969.42	3226386.54	
379	п.тр. V	2 разр.	442299.88	3228646.92	
380	п.тр. 10	1 разр.	442267.69	3229695.14	
381	п.тр. I	2 разр.	449382.23	3235750.21	
382	п.тр. В№3	1 разр.	448108.96	3237040.02	
383	п.тр. II	2 разр.	447349.06	3230556.55	
384	п.тр. IV	1 разр.	446760.02	3232909.45	
385	п.тр. 11	1 разр.	445747.40	3236834.68	
386	п.тр. В№7	2 разр.	445715.48	3238162.51	
387	п.тр. 6	2 разр.	445526.84	3230264.07	
388	п.тр. 13	2 разр.	445159.23	3231567.51	
389	п.тр. 12	2 разр.	444943.52	3233984.64	
390	п.тр. V	2 разр.	444878.06	3236563.08	
391	п.тр. III	1 разр.	444435.37	3238365.37	
392	п.тр. 14	1 разр.	444483.59	3234626.53	
393	п.тр. IV	2 разр.	444144.37	3235397.22	
394	п.тр. Последний	1 разр.	443775.69	3230280.42	
395	п.тр. IV	2 разр.	443726.20	3232319.06	
396	п.тр. 16	1 разр.	443581.74	3236145.37	
397	п.тр. 15	2 разр.	443346.36	3237163.03	
398	п.тр. Неокопанный	2 разр.	443091.62	3234825.42	
399	п.тр. 18	2 разр.	442687.98	3230903.51	
400	п.тр. 17	2 разр.	442545.24	3235292.39	
401	п.тр. 17	2 разр.	442356.28	3237492.77	
401	п.тр. VII	1 разр.	442385.64	3233857.87	
402	п.тр. VIII	1 разр.	442340.84	3236033.47	
403	п.тр. IX	1 разр.	442197.97	3238613.31	
404	гр.рп. 137	2 разр.	460006.60	3278499.62	
405	гр.рп. 342	2 разр.	470937.38	3282077.76	
406	Гр.рп. 1	2 разр.	446855.96	3289416.59	
407	Гр.рп. 2	2 разр.	446223.40	3287996.76	
408	Гр.рп. 3	2 разр.	446055.59	3286336.96	
409	Гр.рп. 344	2 разр.	470742.93	3284007.28	
410	Гр.рп. 4	2 разр.	447109.53	3287550.01	
411	гр.рп. 689	2 разр.	474154.36	3282969.11	
412	Гр.рп. 798	2 разр.	472654.23	3283903.98	
413	пп 23	1 разр.	470248.50	3282647.76	
414	пп 50	1 разр.	469862.33	3283061.60	
415	пп 63	1 разр.	470579.52	3282866.58	
416	пп 6822	4 класс	476178.83	3279178.34	Гусиноозерск инв1887
417	пп 7382	4 класс	476262.52	3281115.33	
418	пп 3622	4 класс	476021.55	3282908.00	
419	пп 5122	4 класс	476576.18	3285409.76	
420	пп 130	4 класс	477068.55	3285973.58	
421	пп 6493	4 класс	475987.02	3285988.62	
422	пп 4484	4 класс	475363.70	3286304.83	
423	пп 4484	4 класс	474722.25	3286189.12	
423	пп 6/№	4 класс	472846.53	3286374.59	
424	пп 4162	4 класс	472398.05	3286334.09	
425	пп 3915	4 класс	470971.27	3282790.00	
426	пп 7069	4 класс			

РЕЗУЛЬТАТЫ ПОВЕРОК СИ

Сведения о результатах поверки СИ

Регистрационный номер типа СИ	53818-13
Тип СИ	EFT M1 GNSS
Наименование типа СИ	Аппаратура геодезическая спутниковая
Заводской номер СИ	MK12017112
Модификация СИ	EFT M1 GNSS

Сведения о поверке

Наименование организации-поверителя	ОБЩЕСТВО С ОГРАНИЧЕННОЙ ОТВЕТСТВЕННОСТЬЮ "ЦЕНТР ИСПЫТАНИЙ И ПОВЕРКИ СРЕДСТВ ИЗМЕРЕНИЙ НАВГЕОТЕХ - ДИАГНОСТИКА"(ООО "ЦИПСИ НАВГЕОТЕХ - ДИАГНОСТИКА")
Условный шифр знака поверки	ГСХ
Владелец СИ	ООО "Центр оформления недвижимости"
Тип поверки	Периодическая
Дата поверки СИ	29.03.2021
Поверка действительна до	28.03.2022
Наименование документа, на основании которого выполнена поверка	МИ 2408-97
СИ пригодно	Да
Номер свидетельства	С-ГСХ/29-03-2021/49768225
Знак поверки в паспорте	Нет
Знак поверки на СИ	Нет

Средства поверки

[3.2.ГСХ.0007.2017; Эталон единицы длины 1 разряда в диапазоне значений от 1,5 до 3000 м](#)

Доп. сведения

Поверка в сокращенном объеме

Нет

Закреть

Разработка и сопровождение ФГУП "ВНИИМС". 2019-2021.
e-mail: fgis2@gost.ru



ОБЩЕСТВО С ОГРАНИЧЕННОЙ ОТВЕТСТВЕННОСТЬЮ
«ЦЕНТР ИСПЫТАНИЙ И ПОВЕРКИ СРЕДСТВ ИЗМЕРЕНИЙ
НАВГЕОТЕХ · ДИАГНОСТИКА»
Регистрационный номер в реестре аккредитованных лиц
РОСС RU.0001.310380

СВИДЕТЕЛЬСТВО О ПОВЕРКЕ

№ C-ГСХ/24-02-2021/40349807

Действительно до

23 февраля 2022 г.

Средство измерений Аппаратура геодезическая спутниковая
наименование, тип, модификация средств измерений, регистрационный номер
Leica GR10, рег. номер 46979-11

в Федеральном информационном фонде по обеспечению единства измерений, присвоенный при утверждении типа
заводской (серийный) номер 1701106

в составе _____

номер знака предыдущей поверки _____

поверено в полном объеме
наименование единиц величин, диапазоны измерений, на которые поверено средство измерений

в соответствии с МИ 2408-97
наименование или обозначение документа, на основании которого выполнена поверка

с применением эталонов: 3.2.ГСХ.0007.2017, 3.2.ГСХ.0011.2019
регистрационный номер и (или) наименование, ТИИ,

классификация номер, разряд, класс или погрешность эталонов, применяемых при поверке
при следующих значениях влияющих факторов: температура -20 °С,
перечень влияющих факторов

относительная влажность 73 %, атм. давление 770 мм рт. ст.
нормированных в документе на методику поверки, с указанием их значений

и на основании результатов визуальный (периодической) поверки признано
необходимо зафиксировать
пригодным к применению.

<https://fais.gost.ru/fundmetrology/cm/results/1-40349807>

постоянный адрес сайта в интернете с результатами поверки в ФГИИ

Знак поверки:



Директор _____
должность руководителя подразделения метрологического центра
или другого уполномоченного лица

Поверитель _____
подпись

Уткин Сергей Юрьевич
фамилия, имя и отчество

Петров Михаил Александрович
фамилия, имя и отчество

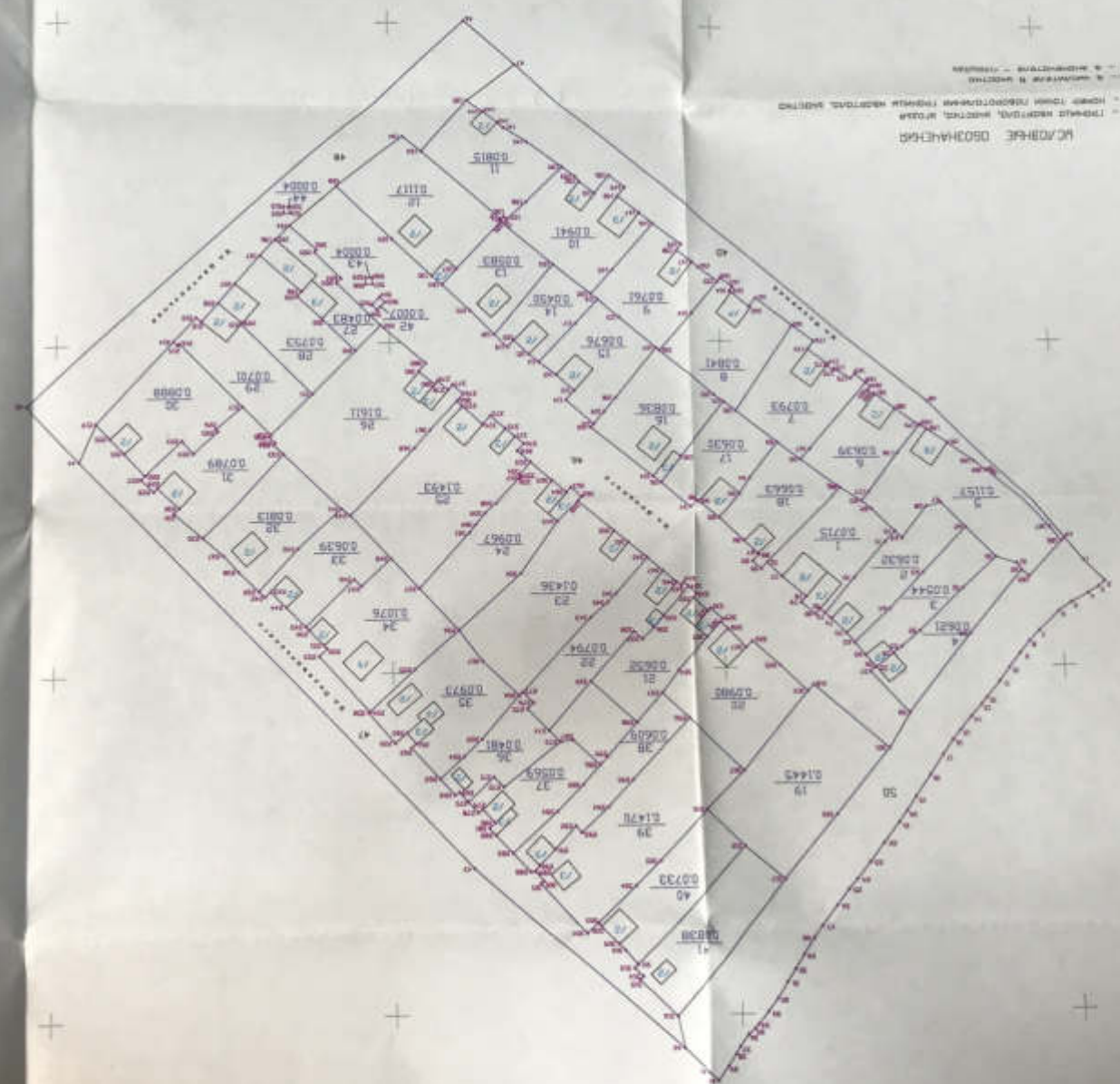
Дата поверки
24 февраля 2021 г.

№2103100



1000	1	1	04.02.2007
Масштаб: 1:1000	Лист: 1	Этап: 1	Дата: 04.02.2007
Исполнитель: [Signature]	Проверенный: [Signature]	Институт: [Signature]	
Проект: [Signature] Назначение: [Signature] Адрес: [Signature]			

1 - граница участка, участка, района
 2 - граница территории, участка, района
 3 - граница территории, участка, района



03600

03700

008CB

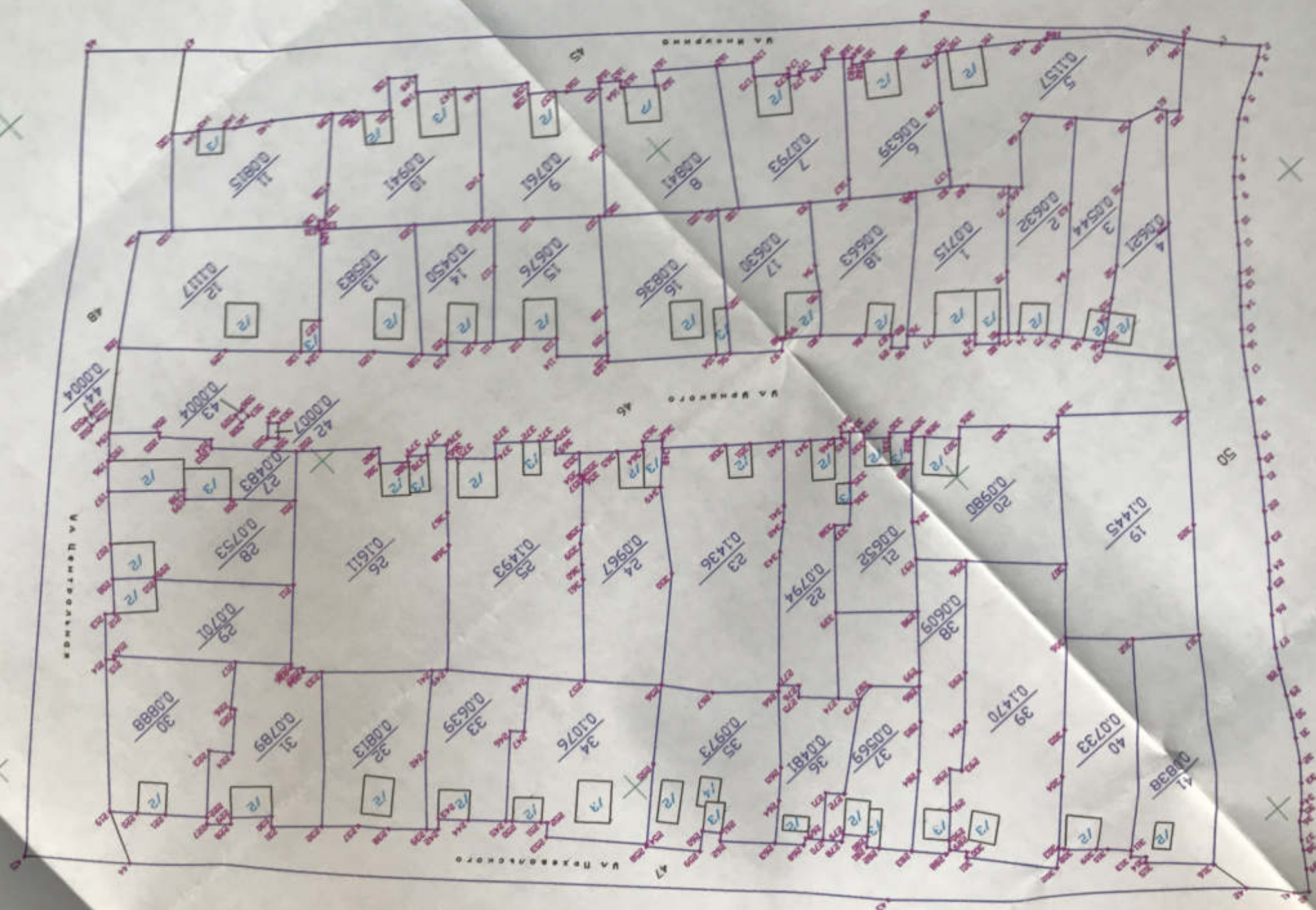
006CB

03400

03500

03600

03700



Ул. Центральная

Ул. Мухоморова

Ул. Мухоморова

Ул. Мухоморова

48

46

50

47

0 10 20 30 40 50

- 1/0.1157
- 2/0.0632
- 3/0.0544
- 4/0.0621
- 5/0.1157
- 6/0.0639
- 7/0.0793
- 8/0.0841
- 9/0.0761
- 10/0.0941
- 11/0.0815
- 12/0.1117
- 13/0.0583
- 14/0.0450
- 15/0.0676
- 16/0.0836
- 17/0.0630
- 18/0.0663
- 19/0.0715
- 20/0.0980
- 21/0.0652
- 22/0.0794
- 23/0.1436
- 24/0.0967
- 25/0.1493
- 26/0.1611
- 27/0.0483
- 28/0.0753
- 29/0.0701
- 30/0.0888
- 31/0.0789
- 32/0.0813
- 33/0.0639
- 34/0.1076
- 35/0.0973
- 36/0.0481
- 37/0.0569
- 38/0.0609
- 39/0.1470
- 40/0.0733
- 41/0.0838
- 42/0.0807



1-ДСП/193

ДЛЯ СЛУЖЕБНОГО ПОЛЬЗОВАНИЯ

УПРАВЛЕНИЕ ИМУЩЕСТВА И ЗЕМЛИ РБ

ГОСУДАРСТВЕННЫЙ ЗАКАЗ

ИНВ 15-ДСП/193/0 2010

Экз. № 1

Технический отчет
по инвентаризации земель в
кадастровом квартале № 03:24:021004
г. Гусиноозерск

г. Улан-Удэ
2001

992

ООО "ОРИЕНТ"

Экз. 1

МАТЕРИАЛЫ

инвентаризации земель в кадастровом

квартале № 03:24:021004

г. Гусиноозерск

Директор ООО "Ориент"



Батоев Б.Б.

Исполнитель полевых работ

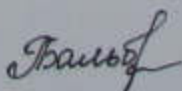


Гасилов Л.И.

Председатель комитета по земельным
ресурсам и землеустройству

Сергун С.А.

Отчет составила



Бальбурова Е.В.

Улан-Удэ, 2001 г.

СОДЕРЖАНИЕ

№ п/п	Наименование	лист
1	Пояснительная записка	2
2	Каталог координат поворотных точек квартала	4
3	Каталог координат поворотных точек границ землепользований	6
4	Список землепользователей в квартале	42
5	Декларации	48
6	Справка БТИ	50
7	Ведомость учета земель, занятых под улицами, проездами, дорогами	51
8	Поконтурная ведомость	52
9	Сведения о распределении общих площадей в квартале (форма 22-6)	57
10	Акт контроля	58

ПОЯСНИТЕЛЬНАЯ ЗАПИСКА

I. ОБЩИЕ СВЕДЕНИЯ

В соответствии с договором № 0104 от 25 апреля 2000г. между ООО "Ориент" и Администрацией Селенгинского района Республики Бурятия и договором № 02-04 от 24 апреля 2000г. между ООО "Ориент" и Государственным комитетом по земельным ресурсам и землеустройству Республики Бурятия, ООО "Ориент" в июне - августе 2000г. выполнило комплекс работ инвентаризации земель г. Гусиноозерска.

Работы в квартале № 03:24:021004 выполнила бригада Гасилова Л.И.

Городская черта у г. Гусиноозерска не утверждена, но согласована с главным архитектором города и райкомземом Селенгинского района.

В ходе подготовительных работ подобраны и проанализированы следующие материалы:

1. Материалы отвода земли;
2. Картографические материалы съемки масштаба 1:500

По результатам обследования на местности территории г. Гусиноозерска составлена схема установления границ землепользований. По каждому землепользователю собраны необходимые сведения для оформления материалов делопроизводства. Выборочных инвентаризаций в данном квартале нет. Межевые знаки ранее не закладывались.

Границы участков согласованы с землепользователями. Проведено закрепление квартала межевыми знаками (металлическая труба L=1.0м). Межевые знаки закреплялись по границе кварталов, либо вблизи ее. Граница квартала проходит по заборам, домам и по закрепленным межевым знакам. Координаты опорных межевых знаков получены путем проложения теодолитных ходов. Координаты опорных межевых знаков помещены в отчет по кварталу № 03:24:021001.

Система координат местная, принятая для г. Гусиноозерск.

Работы выполнены в соответствии с нормативно-техническими документами и техническим заданием, согласованным с главным архитектором и райкомземом Селенгинского района и утвержденным Главой администрации Селенгинского района.

Перечень и объемы основных работ приведены в таблице № 1.

Таблица № 1

Наименование работ	Ед. измерения	Объем
1. Подготовительные работы	Кадастровый участок	44
2. Подготовка топопланов	га	5.0380
3. Измерение координат точек поворота линий	точка	1087
4. Обработка измеренных координат и подготовка: - форма 22-б - исполнительного чертежа - каталогов координат точек окружных границ квартала и участков землепользований	квартал	1
	лист	1
	каталог	45
5. Составление отчета	отчет	1

- 1) - дана обмеренная площадь объекта
- 2) - дано число измерений координат точек
- 3) - дано число физических точек, помещенных в каталоги

2. ПОДГОТОВКА ТОПОПЛАНОВ

Для инвентаризации земель использовались копии топопланов на недеформируемой основе с издательских оригиналов масштаба 1:500, составленных по материалам съемки 1977г. Бурятским отделением Забайкальского аэрогеодезического предприятия.

Подготовка топопланов включала следующие процессы:

- анализ содержания топоплана, вынесение на него границ квартала и участков землепользований, согласно результатам полевых работ;
- оконтуривание и идентификация земель в соответствии с принятой методикой программы КАД-КАМ. Произведено 30% корректировки топопланов.

3. ИЗМЕРЕНИЕ КООРДИНАТ

Измерение плоских прямоугольных координат точек поворота границ контуров производилось с помощью программно-технического комплекса, включающего:

- компьютер IBM PC/P2;
- сканер "Mustek A3 EP", обеспечивающий разрешающую способность 600 dpi
- программа векторизации "EASY TRASE".

4. ОБРАБОТКА ИЗМЕРЕННЫХ КООРДИНАТ

Обработка измеренных координат точек поворота границ контуров производилась с помощью программно-технического комплекса, включающего:

- компьютер IBM PC/P2;
- пакет программ КАД-КАМ, АСАД, Мз WORD для обработки измеренных координат и получения необходимых текстовых и графических документов.

Во всех основных итоговых документах приводятся только реальные площади, вычисленные по уравненным координатам точек.

Исполнительный чертеж квартала подготовлен в масштабе 1:1000.

На исполнительном чертеже квартала границы всех контуров показаны сплошными ломаными одинарными линиями и для каждого контура указаны:

- обозначение контура (номер контура);
- площадь участка в гектарах.

На исполнительном чертеже также указаны номера точек поворота границ квартала и участков в соответствии с их нумерацией по каталогу координат этих точек.

В каталогах координат номера точек не порядковые - пропуски в нумерации связаны с выбранной методикой нумерации (т.е. это не ошибка).

Каталог координат поворотных точек квартала № 03:24:021004

Площадь = 5.0380 га

Номер точки	Координаты точки, м.		Дирекционный угол о /	Румб о /	Длина линии, м.
	X	Y			
1 *	83768.8	-5206.6	315 0	СЗ: 45 0	8.9
2	83775.1	-5212.7	49 54	СВ: 49 54	2.5
3	83776.7	-5210.8	58 30	СВ: 58 30	3.6
4	83778.6	-5207.7	61 38	СВ: 61 38	5.7
5	83781.3	-5202.7	55 37	СВ: 55 37	4.6
6	83783.9	-5198.9	45 58	СВ: 45 58	8.3
7	83789.7	-5192.9	43 5	СВ: 43 5	4.2
8	83792.8	-5190.0	40 36	СВ: 40 36	4.6
9	83796.3	-5187.0	38 9	СВ: 38 9	5.3
10	83800.5	-5183.7	36 52	СВ: 36 52	5.0
11	83804.5	-5180.7	39 48	СВ: 39 48	6.2
12	83809.3	-5176.7	40 49	СВ: 40 49	2.9
13	83811.5	-5174.8	42 21	СВ: 42 21	4.6
14	83814.9	-5171.7	41 5	СВ: 41 5	5.2
15	83818.8	-5168.3	39 37	СВ: 39 37	3.8
16	83821.7	-5165.9	35 47	СВ: 35 47	5.3
17	83826.0	-5162.8	34 48	СВ: 34 48	7.2
18	83831.9	-5158.7	35 42	СВ: 35 42	7.9
19	83838.3	-5154.1	34 60	СВ: 34 60	4.9
20	83842.3	-5151.3	37 9	СВ: 37 9	4.1
21	83845.6	-5148.8	38 32	СВ: 38 32	7.5
22	83851.5	-5144.1	38 1	СВ: 38 1	7.0
23	83857.0	-5139.8	39 14	СВ: 39 14	6.3
24	83861.9	-5135.8	41 53	СВ: 41 53	3.9
25	83864.8	-5133.2	38 3	СВ: 38 3	5.8
26	83869.4	-5129.6			

Номер точки	Координаты точки, м.		Дирекционный угол о/	Румб о/	Длина линии, м.
	X	Y			
27	83875.2	-5125.0	38 25	СВ: 38 25	7.4
28	83878.7	-5122.0	40 36	СВ: 40 36	4.6
29	83883.4	-5118.4	37 27	СВ: 37 27	5.9
30	83887.4	-5115.5	35 57	СВ: 35 57	4.9
31	83890.9	-5113.1	34 26	СВ: 34 26	4.2
32	83895.6	-5110.1	32 33	СВ: 32 33	5.6
33	83899.3	-5107.4	36 7	СВ: 36 7	4.6
34	83902.9	-5104.7	36 52	СВ: 36 52	4.5
35	83904.2	-5103.5	42 43	СВ: 42 43	1.8
36	83905.9	-5101.7	46 38	СВ: 46 38	2.5
37	83909.2	-5099.3	36 2	СВ: 36 2	4.1
38	83911.2	-5098.1	30 58	СВ: 30 58	2.3
39	83914.7	-5095.7	34 26	СВ: 34 26	4.2
40	83918.6	-5092.7	37 34	СВ: 37 34	4.9
41	83916.2	-5090.0	131 38	ЮВ: 48 22	3.6
42	83909.8	-5082.8	131 38	ЮВ: 48 22	9.6
43 *	83857.8	-5023.7	131 15	ЮВ: 48 45	78.9
44	83735.2	-4906.9	136 26	ЮВ: 43 34	169.2
45	83718.2	-4890.7	136 23	ЮВ: 43 37	23.5
46	83599.4	-5023.3	228 9	ЮЗ: 48 9	178.0
47	83612.7	-5038.8	310 38	СЗ: 49 22	20.4
48	83718.2	-5162.0	310 44	СЗ: 49 16	162.6
49	83762.0	-5200.4	318 22	СЗ: 41 38	57.8
1	83768.8	-5206.6	318 35	СЗ: 41 25	9.1

1* - координированные точки

Каталог координат точек поворота границы землепользователя
в квартале № 03:24:021004; Участок № 1

Полная площадь =

0.0715 га

Номер точки	Координаты точки, м.		Дирекционный угол о/	Румб о/	Длина линии, м.
	X	Y			
76	83768.5	-5112.6	313 42	СЗ: 46 18	6.2
77	83772.8	-5117.1	310 40	СЗ: 49 20	9.4
78	83778.9	-5124.2	41 25	СВ: 41 25	2.3
79	83780.6	-5122.7	311 17	СЗ: 48 43	5.5
80	83784.2	-5126.8	221 11	ЮЗ: 41 11	2.1
81	83782.6	-5128.2	311 11	СЗ: 48 49	2.1
73	83784.0	-5129.8	219 3	ЮЗ: 39 3	13.6
72	83773.4	-5138.4	219 29	ЮЗ: 39 29	14.0
71	83762.6	-5147.3	222 5	ЮЗ: 42 5	4.2
70	83759.5	-5150.1	133 47	ЮВ: 46 13	10.0
82	83752.6	-5142.9	127 45	ЮВ: 52 15	3.9
83	83750.2	-5139.8	127 48	ЮВ: 52 12	7.3
84	83745.7	-5134.0	43 11	СВ: 43 11	31.3
76	83768.5	-5112.6			

Каталог координат точек поворота границы землепользователя
в квартале № 03:24:021004; Участок № 2

Полная площадь =

0,0632 га

Номер точки	Координаты точки, м.		Дирекционный угол о/	Румб о/	Длина линии, м.
	X	Y			
65	83792.8	-5138.3	226 40	ЮЗ: 46 40	14.6
64	83782.8	-5148.9	222 13	ЮЗ: 42 13	14.6
63	83772.0	-5158.7	222 20	ЮЗ: 42 20	18.3
62	83758.5	-5171.0	134 15	ЮВ: 45 45	10.9
67	83750.9	-5163.2	75 39	СВ: 75 39	4.4
68	83752.0	-5158.9	34 31	СВ: 34 31	11.6
69	83761.6	-5152.3	133 40	ЮВ: 46 20	3.0
70	83759.3	-5150.1	42 5	СВ: 42 5	4.2
71	83762.6	-5147.3	39 29	СВ: 39 29	14.0
72	83773.4	-5138.4	39 3	СВ: 39 3	13.6
73	83784.0	-5129.8	311 25	СЗ: 48 35	2.3
74	83785.5	-5131.5	314 21	СЗ: 45 39	6.3
75	83789.9	-5136.0	321 35	СЗ: 38 25	3.7
65	83792.8	-5138.3			

Каталог координат точек поворота границы землепользователя
в квартале № 03:24:021004; Участок № 3

Полная площадь =

0.0544 га

Номер точки	Координаты точки, м.		Дирекционный угол о/	Румб о/	Длина линии, м.
	X	Y			
62	83758.5	-5171.0	42 20	СВ: 42 20	18.3
63	83772.0	-5158.7	42 13	СВ: 42 13	14.6
64	83782.8	-5148.9	46 40	СВ: 46 40	14.6
65	83792.8	-5138.3	320 3	СЗ: 39 57	4.8
66	83796.5	-5141.4	320 21	СЗ: 39 39	4.5
56	83800.0	-5144.3	315 0	СЗ: 44 60	0.3
55	83800.2	-5144.5	231 12	ЮЗ: 51 12	6.5
54	83796.1	-5149.6	231 20	ЮЗ: 51 20	3.2
53	83794.1	-5152.1	230 36	ЮЗ: 50 36	7.2
52	83789.5	-5157.7	225 13	ЮЗ: 45 13	18.0
51	83776.8	-5170.5	226 12	ЮЗ: 46 12	13.4
50	83767.5	-5180.2	134 22	ЮВ: 45 38	12.9
62	83758.5	-5171.0			

Каталог координат точек поворота границы землепользователя
в квартале № 03:24:021004; Участок № 4

Полная площадь =

0.0621 га

Номер точки	Координаты точки, м.		Дирекционный угол о/	Румб. о/	Длина линии, м.
	X	Y			
50	83767.5	-5180.2	46 12	СВ: 46 12	13.4
51	83776.8	-5170.5	45 13	СВ: 45 13	18.0
52	83789.5	-5157.7	50 36	СВ: 50 36	7.2
53	83794.1	-5152.1	51 20	СВ: 51 20	3.2
54	83796.1	-5149.6	51 12	СВ: 51 12	6.5
55	83800.2	-5144.5	135 0	ЮВ: 44 60	0.3
56	83800.0	-5144.3	48 49	СВ: 48 49	2.1
57	83801.4	-5142.7	318 12	СЗ: 41 48	16.5
58	83813.7	-5153.7	218 56	ЮЗ: 38 56	30.1
59	83790.3	-5172.6	219 17	ЮЗ: 39 17	24.2
60	83771.6	-5187.9	146 19	ЮВ: 33 41	2.5
61	83769.5	-5186.5	107 37	ЮВ: 72 23	6.6
50	83767.5	-5180.2			

Каталог координат точек поворота границы землепользователя
в квартале № 03:24:021004; Участок № 5

Полная площадь =

0.1157 га

Номер точки	Координаты точки, м.		Дирекционный угол о /	Румб о /	Длина линии, м.
	X	Y			
179	83726.4	-5159.1	40 16	СВ: 40 16	11.1
178	83734.9	-5151.9	37 58	СВ: 37 58	15.6
177	83747.2	-5142.3	39 48	СВ: 39 48	3.9
83	83750.2	-5139.8	307 45	СЗ: 52 15	3.9
82	83752.6	-5142.9	313 47	СЗ: 46 13	10.0
70	83759.5	-5150.1	313 40	СЗ: 46 20	3.0
69	83761.6	-5152.3	214 31	ЮЗ: 34 31	11.6
68	83752.0	-5158.9	255 39	ЮЗ: 75 39	4.4
67	83750.9	-5163.2	314 15	СЗ: 45 45	10.9
62	83758.5	-5171.0	314 22	СЗ: 45 38	12.9
50	83767.5	-5180.2	287 37	СЗ: 72 23	6.6
61	83769.5	-5186.5	326 19	СЗ: 33 41	2.5
60	83771.6	-5187.9	309 34	СЗ: 50 26	3.0
185	83773.5	-5190.2	221 32	ЮЗ: 41 32	14.0
186	83763.0	-5199.5	140 4	ЮВ: 39 56	5.6
187	83758.7	-5195.9	135 0	ЮВ: 45 0	25.6
188	83740.6	-5177.8	26 34	СВ: 26 34	0.2
189	83740.8	-5177.7	133 13	ЮВ: 46 47	4.5
190	83737.7	-5174.4	128 28	ЮВ: 51 32	9.3
191	83731.9	-5167.1	126 43	ЮВ: 53 17	7.4
192	83727.5	-5161.2	127 52	ЮВ: 52 8	2.3
193	83726.1	-5159.4	45 0	СВ: 45 0	0.4
179	83726.4	-5159.1			

Каталог координат точек поворота границы землепользователя
в квартале № 03:24:021004; Участок № 6

Полная площадь =

0.0639 га

Номер точки	Координаты точки, м.		Дирекционный угол о/	Румб о/	Длина линии, м.
	X	Y			
168	83712.9	-5143.9	41 17	СВ: 41 17	27.3
167	83733.4	-5125.9	42 11	СВ: 42 11	4.3
92	83736.6	-5123.0	309 45	СЗ: 50 15	13.1
91	83745.0	-5133.1	307 52	СЗ: 52 8	1.1
84	83745.7	-5134.0	307 48	СЗ: 52 12	7.3
83	83750.2	-5139.8	219 48	ЮЗ: 39 48	3.9
177	83747.2	-5142.3	217 58	ЮЗ: 37 58	15.6
178	83734.9	-5151.9	220 16	ЮЗ: 40 16	11.1
179	83726.4	-5159.1	127 39	ЮВ: 52 21	8.8
180	83721.0	-5152.1	128 54	ЮВ: 51 6	7.3
181	83716.4	-5146.4	44 60	СВ: 44 60	0.3
182	83716.6	-5146.2	124 23	ЮВ: 55 37	2.3
183	83715.3	-5144.3	219 48	ЮЗ: 39 48	1.6
184	83714.1	-5145.3	130 36	ЮВ: 49 24	1.8
168	83712.9	-5143.9			

Каталог координат точек поворота границы землепользователя
в квартале № 03:24:021004; Участок № 7

Полная площадь =

0.0793 га

Номер точки	Координаты точки, м.		Дирекционный угол о/	Румб о/	Длина линии, м.
	X	Y			
160	83695.0	-5122.2	34 11	СВ: 34 11	32.0
100	83721.5	-5104.2	308 43	СЗ: 51 17	15.5
93	83731.2	-5116.3	308 52	СЗ: 51 8	8.6
92	83736.6	-5123.0	222 11	ЮЗ: 42 11	4.3
167	83733.4	-5125.9	221 17	ЮЗ: 41 17	27.3
168	83712.9	-5143.9	131 11	ЮВ: 48 49	4.3
169	83710.1	-5140.7	40 55	СВ: 40 55	2.0
170	83711.6	-5139.4	124 49	ЮВ: 55 11	5.6
171	83708.4	-5134.8	45 0	СВ: 45 0	0.7
172	83708.9	-5134.3	128 17	ЮВ: 51 43	2.4
173	83707.4	-5132.4	216 52	ЮЗ: 36 52	0.5
174	83707.0	-5132.7	128 32	ЮВ: 51 28	7.5
175	83702.3	-5126.8	217 14	ЮЗ: 37 14	3.1
176	83699.8	-5128.7	126 27	ЮВ: 53 33	8.1
160	83695.0	-5122.2			

Каталог координат точек поворота границы землепользователя
в квартале № 03:24:021004; Участок № 8

Полная площадь =

0.0841 га

Номер точки	Координаты точки, м.		Дирекционный угол о/	Румб о/	Длина линии, м.
	X	Y			
155	83681.6	-5099.6	39 38	СВ: 39 38	12.9
154	83691.5	-5091.4	41 30	СВ: 41 30	15.1
106	83702.8	-5081.4	310 15	СЗ: 49 45	21.4
105	83716.6	-5097.7	306 52	СЗ: 53 8	3.5
101	83718.7	-5100.5	307 7	СЗ: 52 53	4.6
100	83721.5	-5104.2	214 11	ЮЗ: 34 11	32.0
160	83695.0	-5122.2	127 7	ЮВ: 52 53	13.9
161	83686.6	-5111.1	35 8	СВ: 35 8	3.3
162	83689.3	-5109.2	129 17	ЮВ: 50 43	7.1
163	83684.8	-5103.7	126 52	ЮВ: 53 8	0.5
164	83684.5	-5103.3	216 52	ЮЗ: 36 52	1.5
165	83683.3	-5104.2	127 7	ЮВ: 52 53	4.6
166	83680.5	-5100.5	39 17	СВ: 39 17	1.4
155	83681.6	-5099.6			

Каталог координат точек поворота границы землепользователя
в квартале № 03:24:021004; Участок № 9

Полная площадь =

0.0761 га

Номер точки	Координаты точки, м.		Дирекционный угол о/	Румб о/	Длина линии, м.
	X	Y			
146	83663.3	-5080.3	41 13	СВ: 41 13	19.3
145	83677.8	-5067.6	41 44	СВ: 41 44	9.9
122	83685.2	-5061.0	310 22	СЗ: 49 38	2.6
116	83686.9	-5063.0	310 45	СЗ: 49 15	8.6
115	83692.5	-5069.5	311 4	СЗ: 48 56	14.5
107	83702.0	-5080.4	308 40	СЗ: 51 20	1.3
106	83702.8	-5081.4	221 30	ЮЗ: 41 30	15.1
154	83691.5	-5091.4	219 38	ЮЗ: 39 38	12.9
155	83681.6	-5099.6	127 40	ЮВ: 52 20	7.2
156	83677.2	-5093.9	130 22	ЮВ: 49 38	2.6
157	83675.5	-5091.9	128 49	ЮВ: 51 11	5.9
158	83671.8	-5087.2	218 17	ЮЗ: 38 17	2.4
159	83669.9	-5088.8	127 50	ЮВ: 52 10	10.8
146	83663.3	-5080.3			

Каталог координат точек поворота границы землепользователя
в квартале № 03:24:021004; Участок № 10

Полная площадь =

0.0941 га

Номер точки	Координаты точки, м.		Дирекционный угол о/	Румб о/	Длина линии, м.
	X	Y			
139	83645.5	-5053.0	45 46	СВ: 45 46	15.8
138	83656.5	-5041.7	46 33	СВ: 46 33	7.9
137	83661.9	-5036.0	128 40	ЮВ: 51 20	1.3
136	83661.1	-5035.0	45 0	СВ: 45 0	1.1
132	83661.9	-5034.2	45 0	СВ: 45 0	0.7
131	83662.4	-5033.7	315 0	СЗ: 44 60	0.4
126	83662.7	-5034.0	310 3	СЗ: 49 57	20.5
123	83675.9	-5049.7	309 27	СЗ: 50 33	14.6
122	83685.2	-5061.0	221 44	ЮЗ: 41 44	9.9
145	83677.8	-5067.6	221 13	ЮЗ: 41 13	19.3
146	83663.3	-5080.3	129 40	ЮВ: 50 20	5.3
147	83659.9	-5076.2	128 40	ЮВ: 51 20	8.3
148	83654.7	-5069.7	219 10	ЮЗ: 39 10	3.5
149	83652.0	-5071.9	130 18	ЮВ: 49 42	6.0
150	83648.1	-5067.3	38 54	СВ: 38 54	7.3
151	83653.8	-5062.7	128 57	ЮВ: 51 3	6.0
152	83650.0	-5058.0	141 20	ЮВ: 38 40	1.9
153	83648.5	-5056.8	128 17	ЮВ: 51 43	4.8
139	83645.5	-5053.0			

Каталог координат точек поворота границы землепользователя
в квартале № 03:24:021004; Участок № 11

Полная площадь = 0,0815 га

Номер точки	Координаты точки, м.		Дирекционный угол о/	Румб о/	Длина линии, м.
	X	Y			
135	83623.2	-5024.2	39 23	СВ: 39 23	22.4
133	83640.5	-5010.0	311 29	СЗ: 48 31	32.3
132	83661.9	-5034.2	225 0	ЮЗ: 45 0	1.1
136	83661.1	-5035.0	308 40	СЗ: 51 20	1.3
137	83661.9	-5036.0	226 33	ЮЗ: 46 33	7.9
138	83656.5	-5041.7	225 46	ЮЗ: 45 46	15.8
139	83645.5	-5053.0	127 8	ЮВ: 52 52	13.4
140	83637.4	-5042.3	124 26	ЮВ: 55 34	8.5
141	83632.6	-5035.3	133 27	ЮВ: 46 33	2.6
142	83630.8	-5033.4	132 16	ЮВ: 47 44	5.9
143	83626.8	-5029.0	45 0	СВ: 45 0	0.3
144	83627.0	-5028.8	129 34	ЮВ: 50 26	6.0
135	83623.2	-5024.2			

Каталог координат точек поворота границы землепользователя
в квартале № 03:24:021004; Участок № 12

Полная площадь =

0.1117 га

Номер точки	Координаты точки, м.		Дирекционный угол о/	Румб о/	Длина линии, м.
	X	Y			
128	83651.5	-4984.3	314 50	СЗ: 45 10	23.5
129	83668.1	-5001.0	314 1	СЗ: 45 59	16.4
130	83679.5	-5012.8	311 11	СЗ: 48 49	4.3
124	83682.3	-5016.0	221 55	ЮЗ: 41 55	6.6
127	83677.4	-5020.4	222 46	ЮЗ: 42 46	20.0
126	83662.7	-5034.0	135 0	ЮВ: 44 60	0.4
131	83662.4	-5033.7	225 0	ЮЗ: 45 0	0.7
132	83661.9	-5034.2	131 29	ЮВ: 48 31	32.3
133	83640.5	-5010.0	131 11	ЮВ: 48 49	7.4
134	83635.6	-5004.4	51 39	СВ: 51 39	25.6
128	83651.5	-4984.3			

Каталог координат точек поворота границы землепользователя
в квартале № 03:24:021004; Участок № 13

Полная площадь =

0.0583 га

Номер точки	Координаты точки, м.		Дирекционный угол о/	Румб о/	Длина линии, м.
	X	Y			
124	83682.3	-5016.0	313 58	СЗ: 46 2	11.7
125	83690.4	-5024.4	315 47	СЗ: 44 13	10.3
118	83697.8	-5031.6	219 34	ЮЗ: 39 34	28.4
123	83675.9	-5049.7	130 3	ЮВ: 49 57	20.5
126	83662.7	-5034.0	42 46	СВ: 42 46	20.0
127	83677.4	-5020.4	41 55	СВ: 41 55	6.6
124	83682.3	-5016.0			

Каталог координат точек поворота границы землепользователя
в квартале № 03:24:021004; Участок № 14

Полная площадь = 0.0450 га

Номер точки	Координаты точки, м.		Дирекционный угол о/	Румб о/	Длина линии, м.
	X	Y			
118	83697.8	-5031.6	315 0	СЗ: 45 0	5.5
119	83701.7	-5035.5	220 49	ЮЗ: 40 49	2.9
120	83699.5	-5037.4	315 0	СЗ: 45 0	6.2
121	83703.9	-5041.8	309 48	СЗ: 50 12	3.9
111	83706.4	-5044.8	223 32	ЮЗ: 43 32	16.6
117	83694.4	-5056.2	222 12	ЮЗ: 42 12	10.1
116	83686.9	-5063.0	130 22	ЮВ: 49 38	2.6
122	83685.2	-5061.0	129 27	ЮВ: 50 33	14.6
123	83675.9	-5049.7	39 34	СВ: 39 34	28.4
118	83697.8	-5031.6			

Каталог координат точек поворота границы землепользователя
в квартале № 03:24:021004; Участок № 15

Полная площадь = 0.0676 га

Номер точки	Координаты точки, м.		Дирекционный угол о/	Румб о/	Длина линии, м.
	X	Y			
111	83706.4	-5044.8	307 34	СЗ: 52 26	6.6
112	83710.4	-5050.0	312 45	СЗ: 47 15	7.2
113	83715.3	-5055.3	40 46	СВ: 40 46	3.8
114	83718.2	-5052.8	312 4	СЗ: 47 56	11.0
110	83725.6	-5061.0	220 6	ЮЗ: 40 6	5.0
109	83721.8	-5064.2	220 36	ЮЗ: 40 36	5.5
108	83717.6	-5067.8	218 56	ЮЗ: 38 56	20.1
107	83702.0	-5080.4	131 4	ЮВ: 48 56	14.5
115	83692.5	-5069.5	130 45	ЮВ: 49 15	8.6
116	83686.9	-5063.0	42 12	СВ: 42 12	10.1
117	83694.4	-5056.2	43 32	СВ: 43 32	16.6
111	83706.4	-5044.8			

Каталог координат точек поворота границы землепользователя
в квартале № 03:24:021004; Участок № 16

Полная площадь = 0.0836 га

Номер точки	Координаты точки, м.		Дирекционный угол о/	Румб о/	Длина линии, м.
	X	Y			
103	83726.6	-5060.1	309 32	СЗ: 50 28	23.7
104	83741.7	-5078.4	308 22	СЗ: 51 38	3.1
96	83743.6	-5080.8	218 2	ЮЗ: 38 2	9.9
102	83735.8	-5086.9	218 30	ЮЗ: 38 30	21.8
101	83718.7	-5100.5	126 52	ЮВ: 53 8	3.5
105	83716.6	-5097.7	130 15	ЮВ: 49 45	21.4
106	83702.8	-5081.4	128 40	ЮВ: 51 20	1.3
107	83702.0	-5080.4	38 56	СВ: 38 56	20.1
108	83717.6	-5067.8	40 36	СВ: 40 36	5.5
109	83721.8	-5064.2	40 6	СВ: 40 6	5.0
110	83725.6	-5061.0	41 59	СВ: 41 59	1.3
103	83726.6	-5060.1			

Каталог координат точек поворота границы землепользователя
в квартале № 03:24:021004; Участок № 17

Полная площадь =

0.0630 га

Номер точки	Координаты точки, м.		Дирекционный угол о/	Румб о/	Длина линии, м.
	X	Y			
96	83743.6	-5080.8	311 50	СЗ: 48 10	11.5
97	83751.3	-5089.4	221 1	ЮЗ: 41 1	3.0
98	83749.0	-5091.4	308 40	СЗ: 51 20	0.6
99	83749.4	-5091.9	310 27	СЗ: 49 33	8.0
85	83754.6	-5098.0	219 35	ЮЗ: 39 35	9.7
95	83747.1	-5104.2	213 58	ЮЗ: 33 58	5.9
94	83742.2	-5107.5	218 40	ЮЗ: 38 40	14.1
93	83731.2	-5116.3	128 43	ЮВ: 51 17	15.5
100	83721.5	-5104.2	127 7	ЮВ: 52 53	4.6
101	83718.7	-5100.5	38 30	СВ: 38 30	21.8
102	83735.8	-5086.9	38 2	СВ: 38 2	9.9
96	83743.6	-5080.8			

Каталог координат точек поворота границы землепользователя
в квартале № 03:24:021004; Участок № 18

Полная площадь =

0,0663 га

Номер точки	Координаты точки, м.		Дирекционный угол о/	Румб о/	Длина линии, м.
	X	Y			
85	83754.6	-5098.0	313 3	СЗ: 46 57	10.4
86	83761.7	-5105.6	313 36	СЗ: 46 24	5.8
87	83765.7	-5109.8	314 60	СЗ: 45 0	0.4
88	83766.0	-5110.1	43 32	СВ: 43 32	2.8
89	83768.0	-5108.2	312 43	СЗ: 47 17	3.5
90	83770.4	-5110.8	223 27	ЮЗ: 43 27	2.6
76	83768.5	-5112.6	223 11	ЮЗ: 43 11	31.3
84	83745.7	-5134.0	127 52	ЮВ: 52 8	1.1
91	83745.0	-5133.1	129 45	ЮВ: 50 15	13.1
92	83736.6	-5123.0	128 52	ЮВ: 51 8	8.6
93	83731.2	-5116.3	38 40	СВ: 38 40	14.1
94	83742.2	-5107.5	33 58	СВ: 33 58	5.9
95	83747.1	-5104.2	39 35	СВ: 39 35	9.7
85	83754.6	-5098.0			

Каталог координат точек поворота границы землепользователя
в квартале № 03:24:021004; Участок № 19

Площадь =

0,1445 га

Номер точки	Координаты точки, м.		Дирекционный угол о/	Румб о/	Длина линии, м.
	X	Y			
318	83805.1	-5125.8	41 59	СВ: 41 59	2.7
319	83807.1	-5124.0	40 21	СВ: 40 21	30.6
307	83830.4	-5104.2	46 29	СВ: 46 29	16.4
306	83841.7	-5092.3	313 56	СЗ: 46 4	15.3
312	83852.3	-5103.3	309 34	СЗ: 50 26	14.9
317	83861.8	-5114.8	221 2	ЮЗ: 41 2	24.5
320	83843.3	-5130.9	220 11	ЮЗ: 40 11	25.3
321	83824.0	-5147.2	131 27	ЮВ: 48 33	28.6
318	83805.1	-5125.8			

Каталог координат точек поворота границы землепользователя
в квартале № 03:24:021004; Участок № 20

Полная площадь =

0.0980 га

Номер точки	Координаты точки, м.		Дирекционный угол о/	Румб о/	Длина линии, м.
	X	Y			
322	83786.2	-5098.7	42 20	СВ: 42 20	6.1
323	83790.7	-5094.6	41 57	СВ: 41 57	13.3
324	83800.6	-5085.7	37 42	СВ: 37 42	8.3
297	83807.2	-5080.6	315 0	СЗ: 45 0	10.9
296	83814.9	-5088.3	314 16	СЗ: 45 44	22.2
307	83830.4	-5104.2	220 21	ЮЗ: 40 21	30.6
319	83807.1	-5124.0	134 38	ЮВ: 45 22	11.0
325	83799.4	-5116.2	132 25	ЮВ: 47 35	11.0
326	83792.0	-5108.1	45 0	СВ: 45 0	2.7
327	83793.9	-5106.2	136 2	ЮВ: 43 58	7.8
328	83788.3	-5100.8	135 0	ЮВ: 45 0	3.0
322	83786.2	-5098.7			

Каталог координат точек поворота границы землепользователя
в квартале № 03:24:021004; Участок № 21

Полная площадь =

0.0652 га

Номер точки	Координаты точки, м.		Дирекционный угол о/	Румб о/	Длина линии, м.
	X	Y			
322	83786.2	-5098.7	221 11	ЮЗ: 41 11	1.1
329	83785.4	-5099.4	131 49	ЮВ: 48 11	5.1
330	83782.0	-5095.6	41 11	СВ: 41 11	1.1
331	83782.8	-5094.9	131 6	ЮВ: 48 54	6.2
332	83778.7	-5090.2	217 34	ЮЗ: 37 34	1.6
333	83777.4	-5091.2	131 11	ЮВ: 48 49	3.2
334	83775.3	-5088.8	40 26	СВ: 40 26	11.6
335	83784.1	-5081.3	38 51	СВ: 38 51	4.6
336	83787.7	-5078.4	45 0	СВ: 45 0	4.8
337	83791.1	-5075.0	131 30	ЮВ: 48 30	3.5
338	83788.8	-5072.4	41 55	СВ: 41 55	19.8
339	83803.5	-5059.2	312 34	СЗ: 47 26	18.3
298	83815.9	-5072.7	222 14	ЮЗ: 42 14	11.8
297	83807.2	-5080.6	217 42	ЮЗ: 37 42	8.3
324	83800.6	-5085.7	221 57	ЮЗ: 41 57	13.3
323	83790.7	-5094.6	222 20	ЮЗ: 42 20	6.1
322	83786.2	-5098.7			

Каталог координат точек поворота границы землепользователя
в квартале № 03:24:021004; Участок № 22

Полная площадь =

0,0794 га

Номер точки	Координаты точки, м.		Дирекционный угол о/	Румб о/	Длина линии, м.
	X	Y			
340	83766.3	-5076.3	40 46	СВ: 40 46	14.4
341	83777.2	-5066.9	43 53	СВ: 43 53	3.6
342	83779.8	-5064.4	48 35	СВ: 48 35	6.8
343	83784.3	-5059.3	42 59	СВ: 42 59	30.2
277	83806.4	-5038.7	315 0	СЗ: 45 0	4.5
276	83809.6	-5041.9	43 27	СВ: 43 27	2.6
275	83811.5	-5040.1	315 27	СЗ: 44 33	9.0
274	83817.9	-5046.4	221 38	ЮЗ: 41 38	19.3
339	83803.5	-5059.2	221 55	ЮЗ: 41 55	19.8
338	83788.8	-5072.4	311 30	СЗ: 48 30	3.5
337	83791.1	-5075.0	225 0	ЮЗ: 45 0	4.8
336	83787.7	-5078.4	218 51	ЮЗ: 38 51	4.6
335	83784.1	-5081.3	220 26	ЮЗ: 40 26	11.6
334	83775.3	-5088.8	130 55	ЮВ: 49 5	2.0
344	83774.0	-5087.3	38 40	СВ: 38 40	1.3
345	83775.0	-5086.5	128 9	ЮВ: 51 51	1.8
346	83773.9	-5085.1	130 36	ЮВ: 49 24	5.5
347	83770.3	-5080.9	131 1	ЮВ: 48 59	6.1
340	83766.3	-5076.3			

Каталог координат точек поворота границы землепользователя
в квартале № 03:24:021004; Участок № 23

Полная площадь =

0.1436 га

Номер точки	Координаты точки, м.		Дирекционный угол о/	Румб о/	Длина линии, м.
	X	Y			
348	83748.9	-5055.9	45 0	СВ: 45 0	8.8
349	83755.1	-5049.7	35 45	СВ: 35 45	19.3
350	83770.8	-5038.4	48 5	СВ: 48 5	25.0
256	83787.5	-5019.8	323 20	СЗ: 36 40	11.7
267	83796.9	-5026.8	313 55	СЗ: 46 5	15.0
266	83807.3	-5037.6	230 43	ЮЗ: 50 43	1.4
277	83806.4	-5038.7	222 59	ЮЗ: 42 59	30.2
343	83784.3	-5059.3	228 35	ЮЗ: 48 35	6.8
342	83779.8	-5064.4	223 53	ЮЗ: 43 53	3.6
341	83777.2	-5066.9	220 46	ЮЗ: 40 46	14.4
340	83766.3	-5076.3	130 0	ЮВ: 49 60	7.3
351	83761.6	-5070.7	129 48	ЮВ: 50 12	5.5
352	83758.1	-5066.5	130 57	ЮВ: 49 3	14.0
348	83748.9	-5055.9			

Каталог координат точек поворота границы землепользователя
в квартале № 03:24:021004; Участок № 24

Полная площадь =

0.0967 га

Номер точки	Координаты точки, м.		Дирекционный угол о/	Румб о/	Длина линии, м.
	X	Y			
353	83736.9	-5041.9	42 31	СВ: 42 31	4.9
354	83740.5	-5038.6	315 0	СЗ: 45 0	0.8
355	83741.1	-5039.2	45 0	СВ: 45 0	0.7
356	83741.6	-5038.7	116 34	ЮВ: 63 26	0.2
357	83741.5	-5038.5	43 27	СВ: 43 27	10.5
358	83749.1	-5031.3	47 44	СВ: 47 44	4.5
359	83752.1	-5028.0	37 52	СВ: 37 52	4.6
360	83755.7	-5025.2	38 56	СВ: 38 56	3.3
361	83758.3	-5023.1	41 55	СВ: 41 55	22.3
257	83774.9	-5008.2	317 22	СЗ: 42 38	17.1
256	83787.5	-5019.8	228 5	ЮЗ: 48 5	25.0
350	83770.8	-5038.4	215 45	ЮЗ: 35 45	19.3
349	83755.1	-5049.7	225 0	ЮЗ: 45 0	8.8
348	83748.9	-5055.9	218 9	ЮЗ: 38 9	1.8
362	83747.5	-5057.0	132 11	ЮВ: 47 49	4.3
363	83744.6	-5053.8	40 36	СВ: 40 36	1.8
364	83746.0	-5052.6	129 17	ЮВ: 50 43	5.7
365	83742.4	-5048.2	131 7	ЮВ: 48 53	8.4
353	83736.9	-5041.9			

Каталог координат точек поворота границы землепользователя
в квартале № 03:24:021004; Участок № 25

Полная площадь =

0,1493 га

Номер точки	Координаты точки, м.		Дирекционный угол о /	Румб о /	Длина линии, м.
	X	Y			
366	83718.1	-5020.0	43 17	СВ: 43 17	11.8
367	83726.7	-5011.9	41 38	СВ: 41 38	7.2
368	83732.1	-5007.1	44 17	СВ: 44 17	28.2
249	83752.3	-4987.4	317 27	СЗ: 42 33	18.2
248	83765.7	-4999.7	317 16	СЗ: 42 44	12.5
257	83774.9	-5008.2	221 55	ЮЗ: 41 55	22.3
361	83758.3	-5023.1	218 56	ЮЗ: 38 56	3.3
360	83755.7	-5025.2	217 52	ЮЗ: 37 52	4.6
359	83752.1	-5028.0	227 44	ЮЗ: 47 44	4.5
358	83749.1	-5031.3	223 27	ЮЗ: 43 27	10.5
357	83741.5	-5038.5	296 34	СЗ: 63 26	0.2
356	83741.6	-5038.7	225 0	ЮЗ: 45 0	0.7
355	83741.1	-5039.2	135 0	ЮВ: 45 0	0.8
354	83740.5	-5038.6	222 31	ЮЗ: 42 31	4.9
353	83736.9	-5041.9	131 54	ЮВ: 48 6	5.2
369	83733.4	-5038.0	223 36	ЮЗ: 43 36	2.9
370	83731.3	-5040.0	130 26	ЮВ: 49 34	3.5
371	83729.0	-5037.3	130 36	ЮВ: 49 24	3.7
372	83726.6	-5034.5	130 55	ЮВ: 49 5	6.0
373	83722.7	-5030.0	41 30	СВ: 41 30	3.5
374	83725.3	-5027.7	133 4	ЮВ: 46 56	8.3
375	83719.6	-5021.6	133 9	ЮВ: 46 51	2.2
366	83718.1	-5020.0			

Каталог координат точек поворота границы землепользователя
в квартале № 03:24:021004; Участок № 26

Полная площадь =

0,1611 га

Номер точки	Координаты точки, м.		Дирекционный угол о/	Румб о/	Длина линии, м.
	X	Y			
202	83694.7	-4997.3	45 0	СВ: 45 0	10.7
201	83702.3	-4989.7	44 47	СВ: 44 47	18.5
211	83715.4	-4976.7	45 42	СВ: 45 42	17.5
218	83727.6	-4964.2	45 0	СВ: 45 0	0.8
236	83728.2	-4963.6	315 0	СЗ: 45 0	2.5
235	83730.0	-4965.4	39 48	СВ: 39 48	0.8
234	83730.6	-4964.9	313 60	СЗ: 46 0	4.0
233	83733.4	-4967.8	314 29	СЗ: 45 31	23.8
241	83750.1	-4984.8	310 14	СЗ: 49 46	3.4
249	83752.3	-4987.4	224 17	ЮЗ: 44 17	28.2
368	83732.1	-5007.1	221 38	ЮЗ: 41 38	7.2
367	83726.7	-5011.9	223 17	ЮЗ: 43 17	11.8
366	83718.1	-5020.0	222 16	ЮЗ: 42 16	3.0
376	83715.9	-5022.0	131 11	ЮВ: 48 49	4.3
377	83713.1	-5018.8	40 55	СВ: 40 55	2.0
378	83714.6	-5017.5	129 17	ЮВ: 50 43	4.3
379	83711.9	-5014.2	38 40	СВ: 38 40	1.3
380	83712.9	-5013.4	130 24	ЮВ: 49 36	6.2
381	83708.9	-5008.7	220 2	ЮЗ: 40 2	3.3
382	83706.4	-5010.8	130 55	ЮВ: 49 5	17.9
202	83694.7	-4997.3			

Каталог координат точек поворота границы землепользователя
в квартале № 03:24:021004; Участок № 27

Полная площадь =

0.0483 га

Номер точки	Координаты точки, м.		Дирекционный угол о/	Румб о/	Длина линии, м.
	X	Y			
194	83663.7	-4970.1	43 40	СВ: 43 40	6.1
195	83668.1	-4965.9	116 34	ЮВ: 63 26	0.2
196	83668.0	-4965.7	42 34	СВ: 42 34	6.7
197	83672.9	-4961.2	311 50	СЗ: 48 10	16.6
198	83684.0	-4973.6	39 6	СВ: 39 6	2.1
199	83685.6	-4972.3	312 35	СЗ: 47 25	10.0
200	83692.4	-4979.7	314 43	СЗ: 45 17	14.1
201	83702.3	-4989.7	225 0	ЮЗ: 45 0	10.7
202	83694.7	-4997.3	135 13	ЮВ: 44 47	18.6
203	83681.5	-4984.2	222 53	ЮЗ: 42 53	1.9
204	83680.1	-4985.5	135 43	ЮВ: 44 17	11.3
205	83672.0	-4977.6	216 52	ЮЗ: 36 52	1.0
206	83671.2	-4978.2	132 48	ЮВ: 47 12	11.0
194	83663.7	-4970.1			

Каталог координат точек поворота границы землепользователя
в квартале № 03:24:021004; Участок № 28

Полная площадь =

0.0753 га

Номер точки	Координаты точки, м.		Дирекционный угол о/	Румб о/	Длина линии, м.
	X	Y			
197	83672.9	-4961.2	41 28	СВ: 41 28	11.5
207	83681.5	-4953.6	40 46	СВ: 40 46	7.7
208	83687.3	-4948.6	310 16	СЗ: 49 44	9.4
209	83693.4	-4955.8	44 60	СВ: 44 60	0.6
210	83693.8	-4955.4	315 24	СЗ: 44 36	30.3
211	83715.4	-4976.7	224 47	ЮЗ: 44 47	18.5
201	83702.3	-4989.7	134 43	ЮВ: 45 17	14.1
200	83692.4	-4979.7	132 35	ЮВ: 47 25	10.0
199	83685.6	-4972.3	219 6	ЮЗ: 39 6	2.1
198	83684.0	-4973.6	131 50	ЮВ: 48 10	16.6
197	83672.9	-4961.2			

Каталог координат точек поворота границы землепользователя
в квартале № 03:24:021004; Участок № 29

Полная площадь =

0.0701 га

Номер точки	Координаты точки, м.		Дирекционный угол о/	Румб о/	Длина линии, м.
	X	Y			
208	83687.3	-4948.6	41 15	СВ: 41 15	7.6
212	83693.0	-4943.6	129 6	ЮВ: 50 54	2.1
213	83691.7	-4942.0	43 23	СВ: 43 23	10.0
214	83699.0	-4935.1	310 36	СЗ: 49 24	1.8
215	83700.2	-4936.5	219 48	ЮЗ: 39 48	0.8
216	83699.6	-4937.0	315 54	СЗ: 44 6	27.0
217	83719.0	-4955.8	315 40	СЗ: 44 20	12.0
218	83727.6	-4964.2	225 42	ЮЗ: 45 42	17.5
211	83715.4	-4976.7	135 24	ЮВ: 44 36	30.3
210	83693.8	-4955.4	224 60	ЮЗ: 44 60	0.6
209	83693.4	-4955.8	130 16	ЮВ: 49 44	9.4
208	83687.3	-4948.6			

Каталог координат точек поворота границы землепользователя
в квартале № 03:24:021004; Участок № 30

Полная площадь ^{м²}

0,0888 га

Номер точки	Координаты точки, м.		Дирекционный угол о/	Румб о/	Длина линии, м.
	X	Y			
214	83699.0	-4935.1	42 58	СВ: 42 58	33.9
219	83723.8	-4912.0	317 1	СЗ: 42 59	6.0
220	83728.2	-4916.1	316 18	СЗ: 43 42	6.2
221	83732.7	-4920.4	317 41	СЗ: 42 19	9.1
222	83739.4	-4926.5	227 8	ЮЗ: 47 8	15.1
223	83729.1	-4937.6	319 46	СЗ: 40 14	5.1
224	83733.0	-4940.9	228 16	ЮЗ: 48 16	9.9
225	83726.4	-4948.3	139 24	ЮВ: 40 36	0.9
226	83725.7	-4947.7	230 24	ЮЗ: 50 24	10.5
217	83719.0	-4955.8	135 54	ЮВ: 44 6	27.0
216	83699.6	-4937.0	39 48	СВ: 39 48	0.8
215	83700.2	-4936.5	130 36	ЮВ: 49 24	1.8
214	83699.0	-4935.1			

Каталог координат точек поворота границы землепользователя
в квартале № 03:24:021004; Участок № 31

Полная площадь =

0.0789 га

Номер точки	Координаты точки, м.		Дирекционный угол о/	Румб о/	Длина линии, м.
	X	Y			
222	83739.4	-4926.5	45 0	СВ: 45 0	1.7
227	83740.6	-4925.3	315 0	СЗ: 45 0	5.1
228	83744.2	-4928.9	225 0	ЮЗ: 45 0	1.6
229	83743.1	-4930.0	314 32	СЗ: 45 28	8.8
230	83749.3	-4936.3	43 16	СВ: 43 16	2.3
231	83751.0	-4934.7	310 52	СЗ: 49 8	11.8
232	83758.7	-4943.6	223 44	ЮЗ: 43 44	35.0
233	83733.4	-4967.8	133 60	ЮВ: 46 0	4.0
234	83730.6	-4964.9	219 48	ЮЗ: 39 48	0.8
235	83730.0	-4965.4	135 0	ЮВ: 45 0	2.5
236	83728.2	-4963.6	225 0	ЮЗ: 45 0	0.8
218	83727.6	-4964.2	135 40	ЮВ: 44 20	12.0
217	83719.0	-4955.8	50 24	СВ: 50 24	10.5
226	83725.7	-4947.7	319 24	СЗ: 40 36	0.9
225	83726.4	-4948.3	48 16	СВ: 48 16	9.9
224	83733.0	-4940.9	139 46	ЮВ: 40 14	5.1
223	83729.1	-4937.6	47 8	СВ: 47 8	15.1
222	83739.4	-4926.5			

Каталог координат точек поворота границы землепользователя
в квартале № 03:24:021004; Участок № 32

Полная площадь =

0.0813 га

Номер точки	Координаты точки, м.		Дирекционный угол о/	Румб о/	Длина линии, м.
	X	Y			
232	83758.7	-4943.6	311 35	СЗ: 48 25	8.3
237	83764.2	-4949.8	318 1	СЗ: 41 59	6.7
238	83769.2	-4954.3	314 31	СЗ: 45 29	8.4
239	83775.1	-4960.3	222 24	ЮЗ: 42 24	17.2
240	83762.4	-4971.9	226 22	ЮЗ: 46 22	17.8
241	83750.1	-4984.8	134 29	ЮВ: 45 31	23.8
233	83733.4	-4967.8	43 44	СВ: 43 44	35.0
232	83758.7	-4943.6			

Каталог координат точек поворота границы землепользователя
в квартале № 03:24:021004; Участок № 33

Полная площадь =

0.0639 га

Номер точки	Координаты точки, м.		Дирекционный угол о/	Румб о/	Длина линии, м.
	X	Y			
239	83775.1	-4960.3	313 22	СЗ: 46 38	2.5
242	83776.8	-4962.1	226 44	ЮЗ: 46 44	2.3
243	83775.2	-4963.8	316 15	СЗ: 43 45	6.5
244	83779.9	-4968.3	315 29	СЗ: 44 31	8.3
245	83785.8	-4974.1	226 12	ЮЗ: 46 12	20.2
246	83771.8	-4988.7	316 20	СЗ: 43 40	3.0
247	83774.0	-4990.8	226 60	ЮЗ: 46 60	12.2
248	83765.7	-4999.7	137 27	ЮВ: 42 33	18.2
249	83752.3	-4987.4	130 14	ЮВ: 49 46	3.4
241	83750.1	-4984.8	46 22	СВ: 46 22	17.8
240	83762.4	-4971.9	42 24	СВ: 42 24	17.2
239	83775.1	-4960.3			

Каталог координат точек поворота границы землепользователя
в квартале № 03:24:021004; Участок № 34

Полная площадь =

0,1076 га

Номер точки	Координаты точки, м.		Дирекционный угол о/	Румб о/	Длина линии, м.
	X	Y			
245	83785.8	-4974.1	315 0	СЗ: 45 0	1.4
250	83786.8	-4975.1	316 16	СЗ: 43 44	6.4
251	83791.4	-4979.5	318 1	СЗ: 41 59	1.3
252	83792.4	-4980.4	46 13	СВ: 46 13	3.3
253	83794.7	-4978.0	318 5	СЗ: 41 55	22.3
254	83811.3	-4992.9	227 40	ЮЗ: 47 40	18.3
255	83799.0	-5006.4	229 22	ЮЗ: 49 22	17.7
256	83787.5	-5019.8	137 22	ЮВ: 42 38	17.1
257	83774.9	-5008.2	137 16	ЮВ: 42 44	12.5
248	83765.7	-4999.7	46 60	СВ: 46 60	12.2
247	83774.0	-4990.8	136 20	ЮВ: 43 40	3.0
246	83771.8	-4988.7	46 12	СВ: 46 12	20.2
245	83785.8	-4974.1			

Каталог координат точек поворота границы землепользователя
в квартале № 03:24:021004; Участок № 35

Полная площадь =

0,0973 га

Номер точки	Координаты точки, м.		Дирекционный угол о/	Румб о/	Длина линии, м.
	X	Y			
254	83811.3	-4992.9	53.8	СВ: 53.8	0.5
258	83811.6	-4992.5	319.2	СЗ: 40.58	12.1
259	83820.7	-5000.4	229.24	ЮЗ: 49.24	4.6
260	83817.7	-5003.9	320.43	СЗ: 39.17	4.3
261	83821.0	-5006.6	49.24	СВ: 49.24	1.8
262	83822.2	-5005.2	317.55	СЗ: 42.5	12.5
263	83831.5	-5013.6	228.49	ЮЗ: 48.49	9.6
264	83825.2	-5020.8	226.38	ЮЗ: 46.38	7.4
265	83820.1	-5026.2	221.41	ЮЗ: 41.41	17.1
266	83807.3	-5037.6	133.55	ЮВ: 46.5	15.0
267	83796.9	-5026.8	143.20	ЮВ: 36.40	11.7
256	83787.5	-5019.8	49.22	СВ: 49.22	17.7
255	83799.0	-5006.4	47.40	СВ: 47.40	18.3
254	83811.3	-4992.9			

Каталог координат точек поворота границы землепользователя
в квартале № 03:24:021004; Участок № 36

Полная площадь =

0,0481 га

Номер точки	Координаты точки, м.		Дирекционный угол о/	Румб о/	Длина линии, м.
	X	Y			
263	83831.5	-5013.6	318 44	СЗ: 41 16	6.5
268	83836.4	-5017.9	240 15	ЮЗ: 60 15	1.6
269	83835.6	-5019.3	318 7	СЗ: 41 53	3.9
270	83838.5	-5021.9	226 55	ЮЗ: 46 55	10.5
271	83831.3	-5029.6	315 58	СЗ: 44 2	4.2
272	83834.3	-5032.5	232 55	ЮЗ: 52 55	21.6
273	83821.3	-5049.7	135 51	ЮВ: 44 9	4.7
274	83817.9	-5046.4	135 27	ЮВ: 44 33	9.0
275	83811.5	-5040.1	223 27	ЮЗ: 43 27	2.6
276	83809.6	-5041.9	135 0	ЮВ: 45 0	4.5
277	83806.4	-5038.7	50 43	СВ: 50 43	1.4
266	83807.3	-5037.6	41 41	СВ: 41 41	17.1
265	83820.1	-5026.2	46 38	СВ: 46 38	7.4
264	83825.2	-5020.8	48 49	СВ: 48 49	9.6
263	83831.5	-5013.6			

Каталог координат точек поворота границы землепользователя
в квартале № 03:24:021004; Участок № 37

Полная площадь = 0.0569 га

Номер точки	Координаты точки, м.		Дирекционный угол о/	Румб о/	Длина линии, м.
	X	Y			
270	83838.5	-5021.9	317.55	СЗ: 42.5	4.2
278	83841.6	-5024.7	237.16	ЮЗ: 57.16	1.7
279	83840.7	-5026.1	317.17	СЗ: 42.43	5.3
280	83844.6	-5029.7	46.44	СВ: 46.44	2.3
281	83846.2	-5028.0	318.1	СЗ: 41.59	2.7
282	83848.2	-5029.8	316.40	СЗ: 43.20	7.3
283	83853.5	-5034.8	228.25	ЮЗ: 48.25	17.8
284	83841.7	-5048.1	225.44	ЮЗ: 45.44	11.0
285	83834.0	-5056.0	222.25	ЮЗ: 42.25	7.9
286	83828.2	-5061.3	133.30	ЮВ: 46.30	10.8
287	83820.8	-5053.5	82.30	СВ: 82.30	3.8
273	83821.3	-5049.7	52.55	СВ: 52.55	21.6
272	83834.3	-5032.5	135.58	ЮВ: 44.2	4.2
271	83831.3	-5029.6	46.55	СВ: 46.55	10.5
270	83838.5	-5021.9			

Каталог координат точек поворота границы землепользователя
в квартале № 03:24:021004; Участок № 38

Полная площадь м²

0,0609 га

Номер точки	Координаты точки, м.		Дирекционный угол о /	Румб о /	Длина линии, м.
	X	Y			
283	83853.5	-5034.8	316.38	СЗ: 43.22	7.4
288	83858.9	-5039.9	261.15	ЮЗ: 81.15	1.3
289	83858.7	-5041.2	220.55	ЮЗ: 40.55	2.0
290	83857.2	-5042.5	225.0	ЮЗ: 45.0	6.5
291	83852.6	-5047.1	223.41	ЮЗ: 43.41	9.3
292	83845.9	-5053.5	319.38	СЗ: 40.22	2.6
293	83847.9	-5055.2	227.37	ЮЗ: 47.37	10.8
294	83840.6	-5063.2	223.53	ЮЗ: 43.53	11.0
295	83832.7	-5070.8	224.31	ЮЗ: 44.31	25.0
296	83814.9	-5088.3	135.0	ЮВ: 45.0	10.9
297	83807.2	-5080.6	42.14	СВ: 42.14	11.8
298	83815.9	-5072.7	42.18	СВ: 42.18	13.5
299	83825.9	-5063.6	45.0	СВ: 45.0	3.3
286	83828.2	-5061.3	42.25	СВ: 42.25	7.9
285	83834.0	-5056.0	45.44	СВ: 45.44	11.0
284	83841.7	-5048.1	48.25	СВ: 48.25	17.8
283	83853.5	-5034.8			

Каталог координат точек поворота границы землепользователя
в квартале № 03:24:021004; Участок № 39

Полная площадь =

0,1470 га

Номер точки	Координаты точки, м.		Дирекционный угол о/	Румб о/	Длина линии, м.
	X	Y			
289	83858.7	-5041.2	319 24	СЗ: 40 36	3.7
300	83861.5	-5043.6	48 22	СВ: 48 22	1.2
301	83862.3	-5042.7	317 55	СЗ: 42 5	19.4
302	83876.7	-5055.7	227 44	ЮЗ: 47 44	4.5
303	83873.7	-5059.0	227 22	ЮЗ: 47 22	15.4
304	83863.3	-5070.3	226 58	ЮЗ: 46 58	10.3
305	83856.3	-5077.8	224 48	ЮЗ: 44 48	20.6
306	83841.7	-5092.3	226 29	ЮЗ: 46 29	16.4
307	83830.4	-5104.2	134 16	ЮВ: 45 44	22.2
296	83814.9	-5088.3	44 31	СВ: 44 31	25.0
295	83832.7	-5070.8	43 53	СВ: 43 53	11.0
294	83840.6	-5063.2	47 37	СВ: 47 37	10.8
293	83847.9	-5055.2	139 38	ЮВ: 40 22	2.6
292	83845.9	-5053.5	43 41	СВ: 43 41	9.3
291	83852.6	-5047.1	45 0	СВ: 45 0	6.5
290	83857.2	-5042.5	40 55	СВ: 40 55	2.0
289	83858.7	-5041.2			

Каталог координат точек поворота границы землепользователя
в квартале № 03:24:021004; Участок № 39

Полная площадь =

0,1470 га

Номер точки	Координаты точки, м.		Дирекционный угол о/	Румб о/	Длина линии, м.
	X	Y			
289	83858.7	-5041.2	319.24	СЗ: 40.36	3.7
300	83861.5	-5043.6	48.22	СВ: 48.22	1.2
301	83862.3	-5042.7	317.55	СЗ: 42.5	19.4
302	83876.7	-5055.7	227.44	ЮЗ: 47.44	4.5
303	83873.7	-5059.0	227.22	ЮЗ: 47.22	15.4
304	83863.3	-5070.3	226.58	ЮЗ: 46.58	10.3
305	83856.3	-5077.8	224.48	ЮЗ: 44.48	20.6
306	83841.7	-5092.3	226.29	ЮЗ: 46.29	16.4
307	83830.4	-5104.2	134.16	ЮВ: 45.44	22.2
296	83814.9	-5088.3	44.31	СВ: 44.31	25.0
295	83832.7	-5070.8	43.53	СВ: 43.53	11.0
294	83840.6	-5063.2	47.37	СВ: 47.37	10.8
293	83847.9	-5055.2	139.38	ЮВ: 40.22	2.6
292	83845.9	-5053.5	43.41	СВ: 43.41	9.3
291	83852.6	-5047.1	45.0	СВ: 45.0	6.5
290	83857.2	-5042.5	40.55	СВ: 40.55	2.0
289	83858.7	-5041.2			

Каталог координат точек поворота границы землепользователя
в квартале № 03:24:021004; Участок № 40

Полная площадь =

0,0733 га

Номер точки	Координаты точки, м.		Дирекционный угол о/	Румб о/	Длина линии, м.
	X	Y			
303	83873.7	-5059.0	322.8	СЗ: 37.52	1.1
308	83874.6	-5059.7	316.40	СЗ: 43.20	7.3
309	83879.9	-5064.7	316.28	СЗ: 43.32	2.8
310	83881.9	-5066.6	320.12	СЗ: 39.48	5.5
311	83886.1	-5070.1	224.29	ЮЗ: 44.29	47.4
312	83852.3	-5103.3	133.56	ЮВ: 46.4	15.3
306	83841.7	-5092.3	44.48	СВ: 44.48	20.6
305	83856.3	-5077.8	46.58	СВ: 46.58	10.3
304	83863.3	-5070.3	47.22	СВ: 47.22	15.4
303	83873.7	-5059.0			

Каталог координат точек поворота границы землепользователя
в квартале № 03:24:021004; Участок № 41

Полная площадь =

0,0838 га

Номер точки	Координаты точки, м.		Дирекционный угол о/	Румб о/	Длина линии, м.
	X	Y			
311	83886.1	-5070.1	42.16	СВ: 42.16	1.5
313	83887.2	-5069.1	315.0	СЗ: 45.0	3.4
314	83889.6	-5071.5	41.59	СВ: 41.59	1.3
315	83890.6	-5070.6	314.27	СЗ: 45.33	14.7
316	83900.9	-5081.1	220.45	ЮЗ: 40.45	51.6
317	83861.8	-5114.8	129.34	ЮВ: 50.26	14.9
312	83852.3	-5103.3	44.29	СВ: 44.29	47.4
311	83886.1	-5070.1			

Каталог координат точек поворота границы землепользователя
в квартале № 03:24:021004; Участок № 42

Площадь = 0.0007 га

Номер точки	Координаты точки, м.		Дирекционный угол о/	Румб о/	Длина линии, м.
	X	Y			
502	83689.9	-4996.4	223.47	ЮЗ: 43.47	3.3
503	83687.5	-4998.7	133.9	ЮВ: 46.51	2.2
504	83686.0	-4997.1	45.0	СВ: 45.0	3.3
505	83688.3	-4994.8	315.0	СЗ: 45.0	2.3
502	83689.9	-4996.4			

Каталог координат точек поворота границы землепользователя
в квартале № 03:24:021004; Участок № 43

Площадь = 0.0004 га

Номер точки	Координаты точки, м.		Дирекционный угол о/	Румб о/	Длина линии, м.
	X	Y			
506	83679.9	-4995.0	0.0	С: 0.0	2.0
507	83681.9	-4995.0	90.0	СВ: 90.0	2.0
508	83681.9	-4993.0	180.0	ЮВ: 0.0	2.0
509	83679.9	-4993.0	270.0	ЮЗ: 90.0	2.0
506	83679.9	-4995.0			

Каталог координат точек поворота границы землепользователя
в квартале № 03:24:021004; Участок № 44

Площадь = 0.0004 га

Номер точки	Координаты точки, м.		Дирекционный угол о/	Румб о/	Длина линии, м.
	X	Y			
510	83657.9	-4970.4	0.0	С: 0.0	2.0
511	83659.9	-4970.4	90.0	СВ: 90.0	2.0
512	83659.9	-4968.4	180.0	ЮВ: 0.0	2.0
513	83657.9	-4968.4	270.0	ЮЗ: 90.0	2.0
510	83657.9	-4970.4			

СПИСОК ЗЕМЛЕПОЛЬЗОВАТЕЛЕЙ В КВАРТАЛЕ № 03:24:02:10:04

Приложение № 1

№ участка	Землепользователь (землевладелец)	Адрес	Вид права (собственность, пользование, пожизненное наследуемое владение, временное пользование)	Наличие № госакта, дата решения Горисполкома	Площадь (га.)		Посторонние землепользо- ватели на территории предприятия
					По докум.	Фактич ески *	
1	Васильев М.С. Виктор Васильевич	ул. Урицкого 8 ✓	пользование	Догов. куп-прода № 3882 от 06.07.99		0,0415	Т-АЖ 530796 059 Селенский ИЖК 11.09.95
29	Цырендоржиев Валерий Батмундуевич	ул. Центральная 27-1	пользование	Догов. на передачу земли Вид. Селенск. адм. № 2300 22.07.94		0,0201	Т-АН 749506 059 Селенский ИЖК 26.04.75
28	Галжурова Цырен-Ханза Дашидонзиковна	ул. Центральная 27-2	пользование	Догов. на передачу земли Вид. Селенск. адм. от 22.07.94		0,0253	Т-АН 722472 059 Селенский ИЖК 08.07.78

11	Шихаков Фас Кузьмич Михайлович	ул Мичурина 150	пользование	дог документ	0.0815	IV-АЖ 555271 089 Кяхтинский РКА 19.07.86
10	Пискальков Руслан Петрович	ул Мичурина 11	пользование	дог куп-продаж п.н. 21-530 27.05.92	0.0841	IV-АЖ 044019 089 Селенгинский РКА 21.04.89
9	Орлов Виктор Михайлович	ул Мичурина 9	пользование	договор о передаче в бесср. пользование от 9.02.60	0.0761	паспорта нет
8	Токацкая Клавдия Карловна	ул Мичурина 7	собственн-ост	об-во РБ XIX н 495794 пост. изм 0.0731 н 68 25.02.95	0.0841	Б-АЖ 531212 089 Селенгинский РКА 28.11.78
7	Иванова Анна Васильевна	ул Мичурина 5	пользование	об-во н 1039 реш исполн н 21 от 19.01.94	0.0793	II-АЖ 509966 089 Селенгинский РКА 23.10.78
6	Пономарев Владимир Леоназович	ул Мичурина 3	пользование	дог о передаче в бессрочн польз. РН 2341 27.11.80	0.0639	I-АЖ 648207 089 Селенгинский РКА 07.10.79
5	Федорова Анна Осиповна	ул Мичурина X	собственн-ост	об-во РБ XVIII н 209257 пост изм 0.0740 н 29 27.11.95	0.1157	II-АЖ 542744 089 Селенгинский РКА 29.12.78

12	Газунов Владимир Гурьевич	ул. Урицкого 20	пользователе	Док. к-л-пр-у РН III-804 17.06.86	0.1117	III-АЖ 607880 ОБД Селекционер ИЖ, 27.06.79
13	Мингалев Рафик Мингалевич	ул. Урицкого 18	пользователе	Док. к-л-пр-у РН 269 25.06.86	0.0583	II-АЖ 550768 ОБД Селекционер ИЖ, 03.11.78
14	Сутурина Елена Михайловна	ул. Урицкого 16	пользователе	без документов	0.0450	I-АЖ 742181 ОБД Селекционер ИЖ, 24.08.78
16	Орлов Михаил Николаевич	ул. Урицкого 14	собственность	св-во № 15 XIX № 094141 Зос. район. зем. п. 0857 № 7 от 11.01.96	0.0836	III-АЖ 723978 ОБД Жилищно-коммунальн. п. 9.4 от 18.01.84
17	Кокдакова Анна Николаевна	ул. Урицкого 12	пользователе	св-во № 1534 рем. агри № 94 24.03.94	0.0630	II-АЖ 707528 ОБД Селекционер ИЖ, 4.04.80
18	Галимов Самигула	ул. Урицкого 10	пользователе	без документов	0.0663	II-АЖ 542560 ОБД Селекционер ИЖ, 06.12.78
15	Пасклибая Наталья Павловна	ул. Урицкого 16	пользователе	Договор перехода в собств. РН 217-1000 23.07.97	0.0676	III-АЖ 620410 Окацкий ОБД 6.08.81
2	Малореев Иван Васильевич	ул. Урицкого 16	пользователе	Договор в бессрочное пользование РН 347 от 24.05.58	0.0632	паспорта нет
3	Буркова Агния Тимофеевна	ул. Урицкого 4	пользователе	рег. удост-вер от 24.07.81 рег. Гусино- Зырянск. п. 574	0.0544	паспорта нет
4	Шляхтерев Валентин Тимофеевич	ул. Урицкого 2	не найден	без документов	0.0621	паспорта нет

26	Рызукаев Леонид Гурьянович Рызукаев	ул. Урицкого	13	✓	пользование	св-во документов	0,1611	И-АЖ 542031 089 Селекционер РПК 5.12.78
25	Леонов Владимир Ильич Леонов	ул. Урицкого	11	✓	пользование	св-во №757 пог. адм. №21 от 19.11.94	0,1493	И-АЖ 742021 089 Селекционер РПК 14.08.78
24	Гусляков Петр Иосифович Гусляков	ул. Урицкого	9	✓	пользование	зое. кул. при р.п. 539 24.03.80	0,0967	И-АЖ 566283 089 Нахор вальс айм. селекционер 20.07.76
23	Орлов Алексей Николаевич Орлов	ул. Урицкого	7	✓	пользование	св-во в праве на наследство р.п. 482 01.02.99	0,1436	И-АЖ 684859 089 Селекционер РПК 22.08.90
22	Григорьева Хабрилла Сидоровна Григорьева	ул. Урицкого	5	✓	пользование	св-во документов	0,0794	И-АЖ 747752 089 Селекционер РПК 24.05.78
21	Заврилов Михаил Сидорович Заврилов	ул. Урицкого	5	✓	св-во № 810 реш. Селекционер адм. № 67 от 28.02.94	пользован	0,0652	И-АЖ 556337 089 Селекционер РПК 17.08.76
20	Мардаев Мансур Ербохасвич Мардаев	ул. Урицкого	3	✓	пользование	св-во документов	0,0980	И-АЖ 722155 089 Селекционер РПК 16.05.78
19	Борисова Татьяна Ивановна Борисова	ул. Урицкого	1	✓	пользование	св-во на временное пользование № 2668 выд. 12.03.90	0,1445	И-АЖ 542701 089 Хрицкого РПК 19.01.81

30	Хандуров Вл Валерий Сергеевич	ул. Пржевальского 24	пользование	Догов. обмен РН 211-751 23.06.94	0,0888	И-АЖ 546545 ОБД Селенгинск РКА 27.02.86
31	Хлебникова Екатерина Ивановна	Пржевальского 22	пользование	св-во о праве на наследство РН 2870 7.12.83	0,0289	И-АЖ 742095 ОБД Селенгинск РКА 18.08.78
32	Шарипова Шарп Савва Касимовна	Пржевальского 20	собственность	св-во РБ XIX № 495935 пост. изм. № 92 от 4.03.95	0,0763	И-АЖ 705688 ОБД Селенгинск РКА от 4.05.78
33	Шиммаров Александр Антоньевич	Пржевальского 18	пользование	дог. документ	0,0639	И-АЖ 554743 ОБД Селенгинск РКА 26.07.2000
34	Ариокенки Михаил Иванович	Пржевальского 16	пользование	св-во о праве на наследство РН 211-699 29.05.96	0,1076	И-АЖ 703642 ОБД Селенгинск РКА 28.04.78
35	Петров Владимир Эдикович	Пржевальского 14	собственность	св-во РБ I № 209253 пост. изм. № 29 от 27.01.95	0,0901	И-АЖ 722224 ОБД Селенгинск РКА 28.08.78
36	Мариева Нина Владимировна	Пржевальского 12	пользование	Догов. зачиняе РН 21-490 от 18.05.92	0,0481	паспорт нет
37	Маликова Маммык Нина Павловна	Пржевальского 10	собственность	св-во РБ IX № 094451 наследств. РН 1933 29.07.96	0,0584	И-АЖ 715471 Витязевский РКА № 4492 25.07.91
38	Фетисова Матрена Петровна	Пржевальского 8	пользование	дог. документ	0,0609	И-АЖ 541995 ОБД Селенгинск РКА 03.06.76

41	Югов Павел Анисимович	Серебряки ул. Пржевальского 2	пользование	без документов	00839	№-3М 599881 888 Селекционной Р/Ка 14. н. 85
40	Спирidonов Иван Иванович	Пржевальского 4	пользование	договор купли продажи р/н 1034	00733	паспорта нет
39	Михайлова Людмила Ивановна	Пржевальского 6	пользование	св-во н 625 разр. адм. н 21 19.01.94	01470	I-ДЖ 741797 888 Селекционной Р/Ка 28. 07. 78
42 43 44	Гусиноозерское энерго предприятие	ул. Урицкого	ТП - 1 шт 8А-10 кв - 2 опора		00015	состоя декларация
27	Гусиноозерский лесхоз	ул. Урицкого 13 А	пользование	разрешение взема территории н 282 от 6.10.93 0.069	00483	состоя декларация

* - заполняется после выноса проекта границ в натуру и проведения геодезических работ

Исполнитель работ _____

Председатель рай(гор)зема _____

Гасилов В. В.
31.10.00



" 31 " 10 2000 г.

В ЗЕМЕЛЬНЫЙ КОМИТЕТ

ДЕКЛАРАЦИЯ (ЗАЯВЛЕНИЕ)

о факте использования земельного участка 27
на территории Селенгинского района

НАСТОЯЩИМ ДЕКЛАРИРУЕТСЯ:

Загустайское лесничество в Тусиноозерский
(наименование юридического лица), лесхоз

Реквизиты предъявителя декларации

Почтовый индекс _____ № дома 13, А'

Населенный пункт Тусиноозерск Телефон 91-1-66

Наименование улицы Урицкой Телефакс _____

Документ, удостоверяющий юридическое лицо:

<input type="checkbox"/>	<input checked="" type="checkbox"/>	<input type="checkbox"/>
устав	положение	(нужное отметить или добавить)

Организационно-правовая форма постоянного пользования

Реестр РФ 00400051

Расчетный счет № 40503810900002000280 048143000

Банк РКЦ в Тусиноозерск

Вышестоящая организация Терр. управл. лесхоз воул. РБ

использует в настоящее время земельный участок площадью 0,069 га.

имеющий адресные ориентиры:
наименование ул. Урицкой дом 13, А'
или
в районе, ограниченном ул. _____ ул. _____
с целью _____

(указать фактическое использование)

Документ-основание для использования участка:
распоряжение (пост. реш.) № 282 от 6 октября 1993 выдан Селенгинской адм.-я
госакт № _____ от _____ выдан _____
договор № _____ от _____ выдан _____
др. документы _____

- К декларации прилагаются:
1. Выкопировка с плана _____
 2. Справка о регистрации _____
 3. _____

Прошу оформить (переоформить) право на земельный участок и выдать документы, устанавливающие (удостоверяющие) это право.

Руководитель организации - предъявителя декларации (физическое лицо):

Пахомов А.Ф. В.Ф. Селенгинск 2000 г.
(Ф.И.О) (Подпись)



Примечание: заносится в кадастр землепользователем в квартале

ПОРЯДОК ЗАПОЛНЕНИЯ ДОКУМЕНТОВ

Указанных в Приложении

Все приложения заполняются на белой бумаге печатными буквами черной пастой либо на печатной машинке без исправлений.

Декларации

а) Заполняется землепользователем (в исключительных случаях исполнителем работ) по установленной форме четким почерком либо печатными буквами (черной пастой или чернилами)

б) в строке "О факте использования земельного участка" далее проставляется номер земельного участка

в) наименование юридического лица - пишется его полное наименование и в скобках сокращенное

г) в разделе "Реквизиты предъявителя декларации" для частного сектора и пункте "Документ, удостоверяющий юридическое лицо" справа от последнего окошечка, указывается паспорт, его серия и номер, для военнослужащих - удостоверение личности, его номер и др. данные.

В окошечке "Устав, Положение" - отметить крестом наличие этого документа. По строке "Организационно-правовая форма" указывать: государственная, муниципальная, постоянного (бессрочного) пользования, срочного пользования, аренда и т.д.

д) в строке "использует в настоящее время земельный участок площадью" указывается площадь, предъявляемая к оформлению (переоформлению) землепользователем (землеладельцем), фактически им используемая

е) в разделе "документ - основание для использования участка" все строки должны быть заполнены. В случае если каких-либо документов не имеется, то по этим строкам надо писать "нет" и прикладывать справку БТИ об отсутствии документов на кадастровый квартал.

При наличии документов указывать их название, номер и дату.

ж) Подписи руководителей предприятий (организаций) заверяются печатями.

з) В случаях, когда на момент инвентаризации землепользователь:

1) умер (и документов на наследство еще нет);

2) живет в другой местности;

3) отказе землепользователей подписать декларацию;

4) нет возможности определить землепользователя, то составляется в свободной форме совместно с администрацией населенного пункта "Акт" (заверенный печатью) на эти участки, где указываются землепользователи по которым не составлены декларации. В такой ситуации декларация не составляется, и в отчет прикладывается "Акт на участки без оформленных деклараций", все эти участки включаются в "Список землепользователей в квартале" и в "Список пользователей без оформленных или с просроченными на то правами".

и) На садоводческие, гаражные кооперативы составляется одна декларация в которой указывается общая площадь и в т.ч. площадь общего пользования (с приложением списка землепользователей, где указывается ФИО, площадь участка, номер свидетельства на участок, паспортные данные, номер участка).

В ЗЕМЕЛЬНЫЙ КОМИТЕТ

ДЕКЛАРАЦИЯ (ЗАЯВЛЕНИЕ)

о факте использования земельного участка на территории Солнечногорск района 42, 43, 44

НАСТОЯЩИМ ДЕКЛАРИРУЕТСЯ:

ООО "Грибовское предприятие"
(наименование юридического лица)

Реквизиты предъявителя декларации

Почтовый индекс <u>141100</u>	№ дома <u>4</u>	
Населенный пункт <u>Грибовское</u>	Телефон <u>81-7-24</u>	
Наименование улицы <u>Варшавка</u>	Телефакс _____	
Документ, удостоверяющий юридическое лицо:		
<input checked="" type="checkbox"/>	<input type="checkbox"/>	<input type="checkbox"/>
устав	положение	(нужные отметить или добавить)
Организационно-правовая форма <u>ООО</u>		
Регистр РФ _____		
Расчетный счет № <u>40 201 810 00 201 001 7</u> МФО <u>07 07 00 10 000 000 005</u>		
Банк <u>АБ, Сокольское СБ, СВБ, Юн. Чп. №1 07080000, 000 01010007</u>		
Вышестоящая организация <u>РФ, 201 105</u>		

использует в настоящее время земельный участок площадью _____ га, имеющий адресные ориентиры: _____ дом _____ или _____ ул. _____ ул. _____ с целью ВЗД-10-201 ГА-100 (указать фактическое использование)

Документ-основание для использования участка: распоряжение (пост. реш.) № _____ от _____ выдан _____ госакт № _____ от _____ выдан _____ договор № _____ от _____ выдан _____ др. документы _____

К декларации прилагаются:
1. Выкопировка с плана _____
2. Справка о регистрации _____
3. _____
Прошу оформить (переоформить) право на земельный участок и выдать документы, устанавливающие (удостоверяющие) это право.

/ Руководитель организации - предъявителя декларации (физическое лицо):
Сидорова 2009 г.
(Ф.И.О.) (Подпись) М.П.

Примечание: заполняется каждым землепользователем в квартале

ПОРЯДОК ЗАПОЛНЕНИЯ ДОКУМЕНТОВ

Указанных в Приложении

Все приложения заполняются на белой бумаге печатными буквами черной пастой либо на печатной машинке без исправлений.

Декларация

а) Заполняется землепользователем (в исключительных случаях исполнителем работ) по установленной форме четким почерком либо печатными буквами (черной пастой или чернилами)

б) в строке "О факте использования земельного участка" далее проставляется номер земельного участка

в) наименование юридического лица - пишется его полное наименование и в скобках сокращенное

г) в разделе "Реквизиты предъявителя декларации" для частного сектора в пункте "Документ, удостоверяющий юридическое лицо" справа от последнего окошечка, указывается паспорт, его серия и номер, для военнослужащих - удостоверение личности, его номер и др. данные.

В окошечке "Устав, Положение" - отмечать крестом наличие этого документа.

По строке "Организационно правовая форма" указывать: государственная, муниципальная, постоянного (бессрочного) пользования, срочного пользования, аренда и т.д.

д) в строке "использует в настоящее время земельный участок площадью" указывается площадь, предъявляемая к оформлению (переоформлению) землепользователем (землеладельцем), фактически им используемая

е) в разделе "документ - основание для использования участка" все строки должны быть заполнены. В случае если каких-либо документов не имеется, то по этим строкам надо писать "нет" и прикладывать справку БТИ об отсутствии документов на кадастровый квартал.

При наличии документов указывать их название, номер и дату.

ж) Подписи руководителей предприятий (организаций) заверяются печатями.

з) В случаях, когда на момент инвентаризации землепользователи:

1) умер (а документов на наследство еще нет);

2) живет в другой местности;

3) отказе землепользователей подписать декларацию;

4) нет возможности определить землепользователя, то составляется в свободной форме совместно с администрацией населенного пункта "Акт" (заверенный печатью) на эти участки, где указываются землепользователи по которым не составлены декларации. В такой ситуации декларация не составляется, а в отчет прикладывается "Акт на участки без оформленных деклараций", все эти участки включаются в "Список землепользователей в квартале" и в "Список пользователей без оформленных или с просроченными на то правами".

и) На садоводческие, гаражные кооперативы составляется одна декларация в которой указывается общая площадь и в т.ч. площадь общего пользования (с приложением списка землепользователей, где указывается ФИО, площадь участка, номер свидетельства на участок, паспортные данные, номер участка).

СПРАВКА

г.Гусиноозерск

« 10 » сентября 2000г.

Квартал № 03.24.05.10.04

Выдана Бюро Технической инвентаризации (БТИ) г.Гусиноозерск о том, что при проведении инвентаризации городских земель в квартале № 03.24.05.10.04 не найдены землепользователи следующих земельных участков.

Шифр участка	Наименование землепользователя	ФИО.	Паспортные данные	Документ, подтверждающий право собственности
3	и Урицкого 4	Бурцева Анна Викторовна		№11 2000г 24.01.01 2000 БТИ
2	и Урицкого 6	Малосов Геннадий Викторович		Документ с БТИ наименование Урицкого 4/1 2000 № 201
4	и Урицкого 2	Землепользователь не установлен		-
36	и Профсоюзного 12	Иванова Иван Владимирович		Документ с БТИ №11 2000 г/к №11 15.10.1982 200-400.
9	и Мичурин 9	С.М.В. Викторов Михаил		Документ с №11 2000 г/к №11 15.10.1982
40	и Профсоюзного 4	Викторов Иван Иванович		Документ с БТИ №11 2000 г/к 2000
22	и Урицкого 5	Эксперт Иван Иванович		Документ с БТИ №11 2000 г/к №11 15.10.1982

Начальник БТИ



ПОКОНТУРНАЯ ВЕДОМОСТЬ ПО КЛАССИФИКАТОРУ 2

в квартале N 03:24:021004

Идентификатор блока (код блока и - номер угодия)	Название угодия	Наименование сегмента	Площадь, га
1	2	3	4
1/1	Усадьба	Гусиноозерск	0.0562
1/2	Дом	Гусиноозерск	0.0088
1/3	КН	Гусиноозерск	0.0065
1 итого:			0.0715
2/1	Усадьба	Гусиноозерск	0.0590
2/2	Дом	Гусиноозерск	0.0042
2 итого:			0.0632
3/1	Усадьба	Гусиноозерск	0.0512
3/2	Дом	Гусиноозерск	0.0032
3 итого:			0.0544
4/1	Усадьба	Гусиноозерск	0.0584
4/2	Дом	Гусиноозерск	0.0037
4 итого:			0.0621
5/1	Усадьба	Гусиноозерск	0.1090
5/2	Дом	Гусиноозерск	0.0067
5 итого:			0.1157
6/1	Усадьба	Гусиноозерск	0.0577
6/2	Дом	Гусиноозерск	0.0062
6 итого:			0.0639
7/1	Усадьба	Гусиноозерск	0.0725
7/2	Дом	Гусиноозерск	0.0068
7 итого:			0.0793
8/1	Усадьба	Гусиноозерск	0.0781
8/2	Дом	Гусиноозерск	0.0060

1	2	3	4
8 итого:			0.0841
9/1	Усадьба	Гусиноозерск	0.0705
9/2	Дом	Гусиноозерск	0.0056
9 итого:			0.0761
10/1	Усадьба	Гусиноозерск	0.0816
10/2	Дом	Гусиноозерск	0.0042
10/3	КН	Гусиноозерск	0.0083
10 итого:			0.0941
11/1	Усадьба	Гусиноозерск	0.0780
11/3	Дом	Гусиноозерск	0.0035
11 итого:			0.0815
12/1	Усадьба	Гусиноозерск	0.1037
12/2	Дом	Гусиноозерск	0.0052
12/3	КН	Гусиноозерск	0.0028
12 итого:			0.1117
13/1	Усадьба	Гусиноозерск	0.0530
13/2	Дом	Гусиноозерск	0.0053
13 итого:			0.0583
14/1	Усадьба	Гусиноозерск	0.0398
14/2	Дом	Гусиноозерск	0.0052
14 итого:			0.0450
15/1	Усадьба	Гусиноозерск	0.0614
15/3	Дом	Гусиноозерск	0.0062
15 итого:			0.0676
16/1	Усадьба	Гусиноозерск	0.0750
16/2	Дом	Гусиноозерск	0.0056
16/3	КН	Гусиноозерск	0.0030
16 итого:			0.0836
17/1	Усадьба	Гусиноозерск	0.0553

1	2	3	4
17/2	Дом	Гусиноозерск	0.0077
17 итого:			0.0630
18/1 18/2	Усадьба Дом	Гусиноозерск Гусиноозерск	0.0624 0.0039
18 итого:			0.0663
19	Усадьба	Гусиноозерск	0.1445
20/1 20/2	Усадьба Дом	Гусиноозерск Гусиноозерск	0.0915 0.0065
20 итого:			0.0980
21/1 21/2 21/3	Усадьба Дом КН	Гусиноозерск Гусиноозерск Гусиноозерск	0.0578 0.0038 0.0036
21 итого:			0.0652
22/1 22/2 22/3	Усадьба Дом КН	Гусиноозерск Гусиноозерск Гусиноозерск	0.0730 0.0049 0.0015
22 итого:			0.0794
23/1 23/2	Усадьба Дом	Гусиноозерск Гусиноозерск	0.1397 0.0039
23 итого:			0.1436
24/1 24/2 24/3	Усадьба Дом КН гараж	Гусиноозерск Гусиноозерск Гусиноозерск	0.0876 0.0048 0.0043
24 итого:			0.0967
25/1 25/2 25/3	Усадьба Дом КН гараж	Гусиноозерск Гусиноозерск Гусиноозерск	0.1393 0.0072 0.0028
25 итого:			0.1493
26/1 26/2	Усадьба Дом	Гусиноозерск Гусиноозерск	0.1533 0.0044

1	2	3	4
26/3	КН гараж	Гусиноозерск	0.0034
26 итого:			0.1611
27/1	Лесхоз	Гусиноозерск	0.0304
27/2	Дом	Гусиноозерск	0.0111
27/3	Дом	Гусиноозерск	0.0068
27 итого:			0.0483
28/1	Усадьба	Гусиноозерск	0.0681
28/2	Дом	Гусиноозерск	0.0072
28 итого:			0.0753
29/1	Усадьба	Гусиноозерск	0.0630
29/2	Дом	Гусиноозерск	0.0071
29 итого:			0.0701
30/1	Усадьба	Гусиноозерск	0.0845
30/2	Дом	Гусиноозерск	0.0043
30 итого:			0.0888
31/1	Усадьба	Гусиноозерск	0.0726
31/2	Дом	Гусиноозерск	0.0063
31 итого:			0.0789
32/1	Усадьба	Гусиноозерск	0.0757
32/2	Дом	Гусиноозерск	0.0056
32 итого:			0.0813
33/1	Усадьба	Гусиноозерск	0.0594
33/2	Дом	Гусиноозерск	0.0045
33 итого:			0.0639
34/1	Усадьба	Гусиноозерск	0.0969
34/2	Дом	Гусиноозерск	0.0035
34/3	КН	Гусиноозерск	0.0072
34 итого:			0.1076

1	2	3	4
35/1	Усадьба	Гусиноозерск	0.0871
35/2	Дом	Гусиноозерск	0.0045
35/3	КН гараж	Гусиноозерск	0.0029
35/4	КН	Гусиноозерск	0.0028
35 итого:			0.0973
36/1	Усадьба	Гусиноозерск	0.0461
36/2	Дом	Гусиноозерск	0.0020
36 итого:			0.0481
37/1	Усадьба	Гусиноозерск	0.0503
37/2	Дом	Гусиноозерск	0.0042
37/3	КН	Гусиноозерск	0.0024
37 итого:			0.0569
38/1	Усадьба	Гусиноозерск	0.0572
38/3	Дом	Гусиноозерск	0.0037
38 итого:			0.0609
39/1	Усадьба	Гусиноозерск	0.1433
39/3	Дом	Гусиноозерск	0.0037
39 итого:			0.1470
40/1	Усадьба	Гусиноозерск	0.0680
40/2	Дом	Гусиноозерск	0.0053
40 итого:			0.0733
41/1	Усадьба	Гусиноозерск	0.0814
41/2	Дом	Гусиноозерск	0.0024
41 итого:			0.0838
42	Тр.будка	Гусиноозерск	0.0007
43	Опора ЛЭП	Гусиноозерск	0.0004
44	Опора ЛЭП	Гусиноозерск	0.0004
45	Ул. Мичурина	Гусиноозерск	0.2135
46	Ул. Урицкого	Гусиноозерск	0.4817
47	Ул.Пржевальского	Гусиноозерск	0.2587
48	Ул.Центральная	Гусиноозерск	0.2885
50	Пляж	Гусиноозерск	0.3334
ИТОГО по объекту		Гусиноозерск	5.0380

**А К Т
КОНТРОЛЯ РАБОТ ПО ИНВЕНТАРИЗАЦИИ ЗЕМЕЛЬ**

г. Гусиноозерск

Республика Бурятия

Акт составлен по результатам контрольных полевых измерений, выполненных в квартале 03:24:021004 исполнителем Гасиловым Л.И.

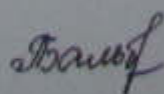
1. Для проверки представлены материалы по инвентаризации земель в квартале.
2. По результатам просмотра материалов и контрольных промеров установлено:

№ участка	№№ точек		Расстояние (м)		
	от	до	в материалах	фактически	разность
7	169	170	2,0	2,0	+0,0
7	170	171	5,6	5,5	-0,1
7	175	176	3,1	3,0	-0,1
8	165	166	4,6	4,80	+0,20
8	155	166	1,4	1,5	-0,1
26	376	377	4,3	4,5	+0,20

ЗАКЛЮЧЕНИЕ

Работа по инвентаризации земель выполнена и отвечает требованиям нормативных документов

Акт составила



Бадьбурина Е.В.

Директор



Батоев Б.Б.

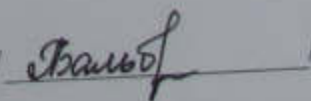
Итого в отчете пронумеровано пятьдесят девять (59) листов.

В карман переплета вложено 2 схемы:

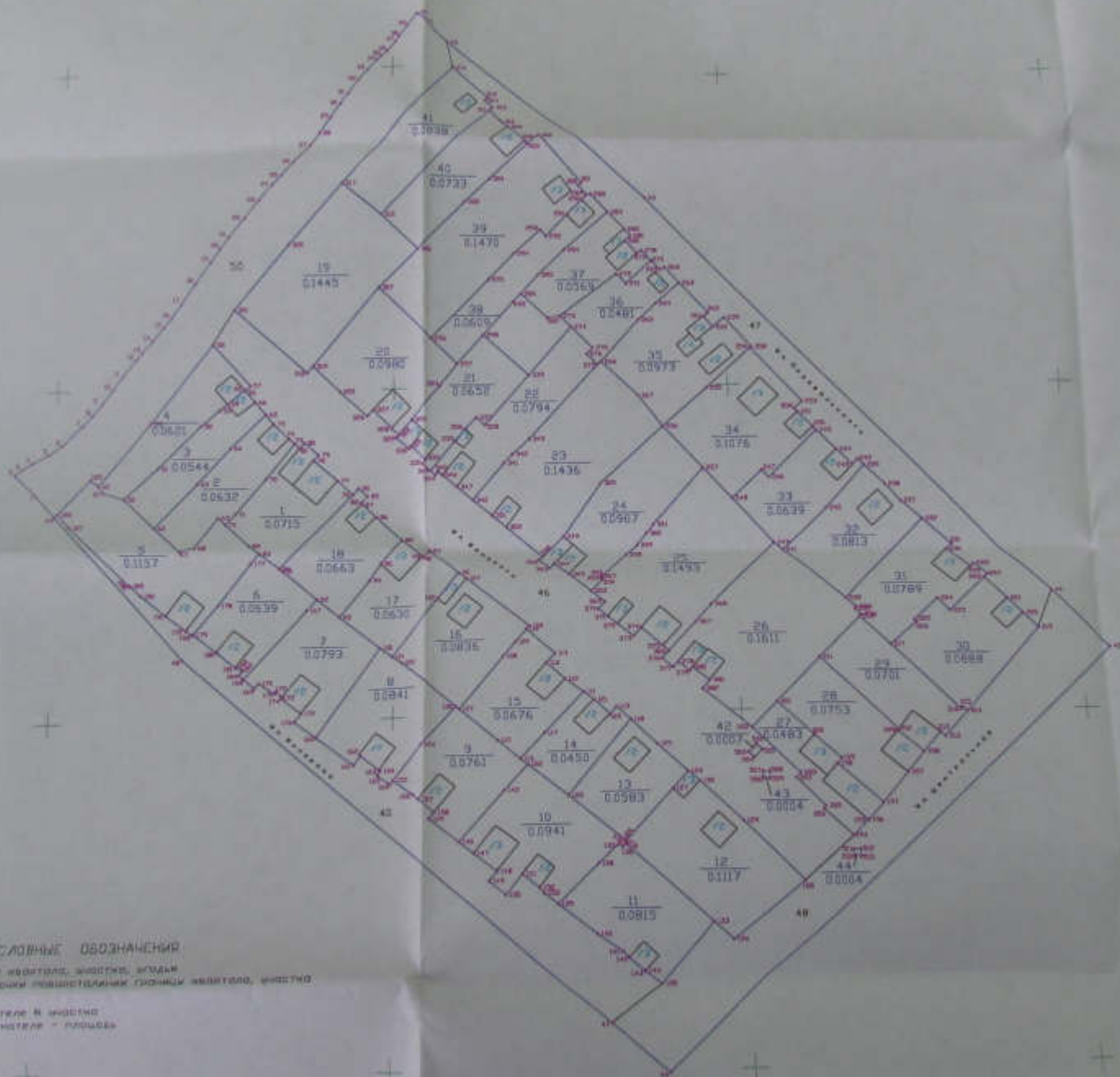
- 1 - схема границ землепользований квартала 03:24:021004
- 2 - исполнительный чертеж квартала 03:24:021004

1-й экз. - Райкомзему г.Гусиноозерск

2-й экз. - Госкомзему РБ

Отчет составила Бальбурова Е.В. /  /

6 февраля 2001 года.



УСЛОВНЫЕ ОБОЗНАЧЕНИЯ

- границы кварталов, участки, здания
- 17- номер дома похозяйственному значению квартала, участка
- $\frac{10}{0.0741}$ - в числителе N участка
- в знаменателе - площадь

ООО "ОРИЕНТ"			Исполнительный чертёж схемы землепользования и застройки в квартале N 0224021004 г. Габинского Общая площадь 0,2280 га						
Должность	Подпись	И.О.					Масштаб	Кол-во листов	Эта. N
Директор	<i>[Signature]</i>	Ботоян В.Б.					1:500	1	1
Исполнитель	<i>[Signature]</i>	Болыкина Г.Б.							
						Дата			
						06.02.2011 г.			

САМЫ
 Список земельных участков
 в квартале № 27, 28, 29, 30
 в Гусевском Сельском поселении

Губернский номер: _____
 Районный номер: _____

Исходный номер: _____
 Дата: _____

Содержание: _____

Листы: _____
 Колонки: _____

Составитель: _____
 Проверил: _____

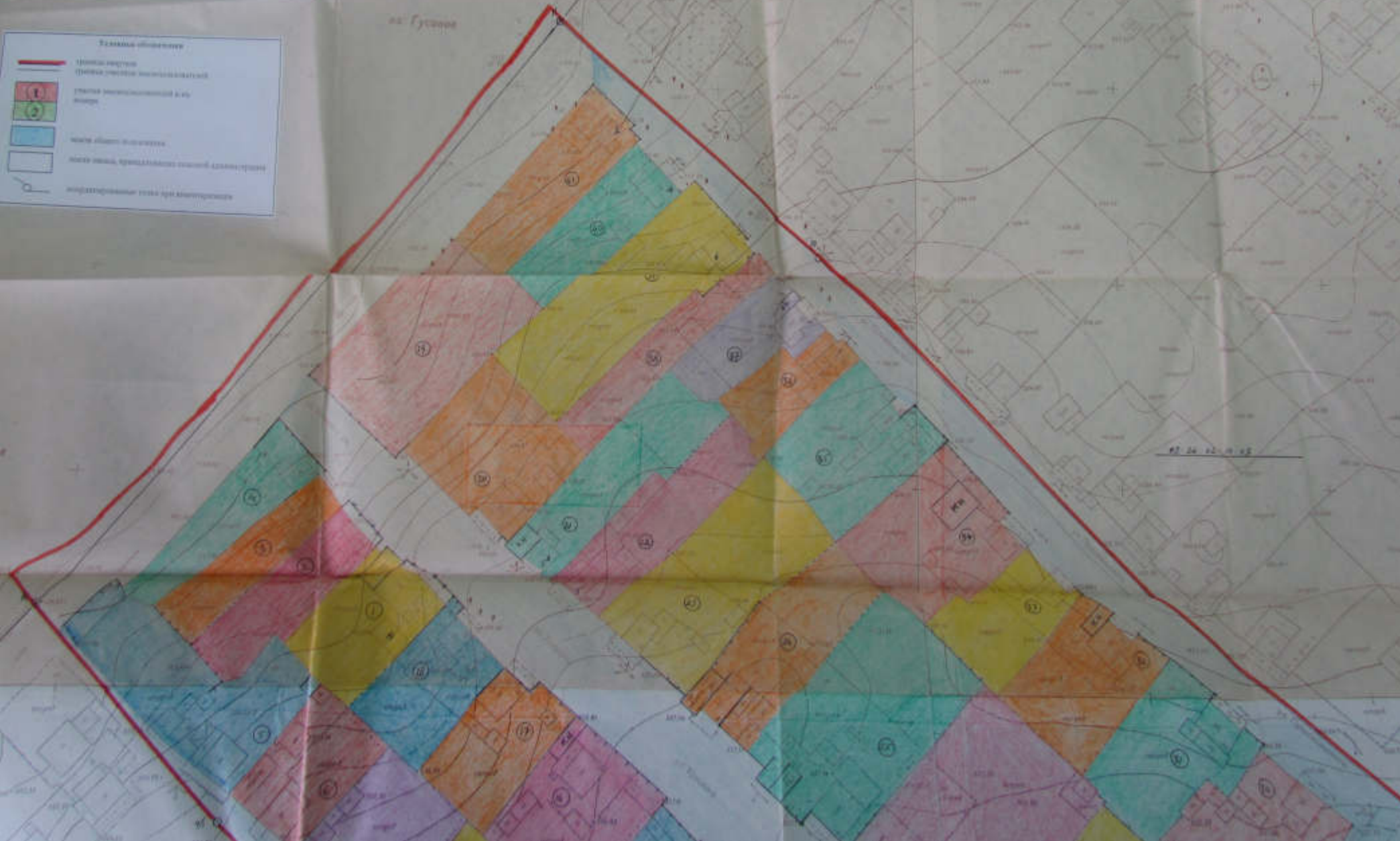
Легенда объектов

- граница участка
- граница земельного участка
- участки земельных участков в их составе
- часть объекта недвижимости
- часть здания, принадлежащая нескольким лицам
- неидентифицированные объекты недвижимости

на Гусевом

на Гусевом

№ 26 из 10 л.с.





РШДХ. Рязаньск. Картин



ОЗЕРО ГУСИНОЕ

1:2000

ГОСУДАРСТВЕННАЯ
КАРТОГРАФИЧЕСКАЯ
СЛУЖБА СССР

